

Vineta App. 15

für 4/5 Personen* - ca. 55m² - Kategorie: ****

* insgesamt für 5 Personen, bequem für 4 Erwachsene

Seebad Bansin, Strandpromenade 11



Die historische Villa Vineta in exponierter Lage direkt am Strand im Seebad Bansin. Grandiose Ausblicke auf die Ostsee oder den Schloensee. Eines der schönsten Häuser an Usedom's Küste

Die Unterkunft befindet sich im 3.OG.

Exponiert, direkt in erster Reihe an der Bansiner Strandpromenade gelegen zählt die Villa Vineta zu den schönsten Häusern an Usedom's Küste. Die 55 m² große Ferienwohnung 15 befindet sich im 3. OG des Hauses und verfügt über einen Balkon in Westlage mit Blick auf den Schloensee. Der Wohnbereich ist mit einer komplett ausgestatteten Küchenzeile und Essplatz ausgestattet. Das Appartement verfügt über zwei Schlafräume (Doppelbetten) und ein Duschbad. Ein PKW-Stellplatz und ein Sauna im Haus können genutzt werden. Haustiere sind leider nicht gestattet. Wir sind Partner von UsedomRad. Leihen Sie sich bei uns im Büro ein Fahrrad aus und erkunden Sie unabhängig die vielfältige Sonnensinsel Usedom. Als Kurkarteninhaber können Sie zudem die Busse der Usedomer Bäderbahn (UBB) kostenfrei nutzen.



Rückwärtige Ansicht des Hauses. Die Wohnung befindet sich rechts im 3.OG und bietet vom Balkon einen schönen Blick über den Schloensee.



Blick vom Balkon auf den Schloensee.



Entfernungen, zirka:
zum Bäcker 300 m,
zum Badestrand 20 m,
zum Ortszentrum 300 m

Preise und Konditionen

Preisberechnung

Hier gibt es nur eine Preisbeispieltabelle mit konkreten Endpreisen zu festgelegten Reisedaten (Anreise, Aufenthaltsdauer und Personenanzahl). Weitere konkrete Endpreise erhalten Sie im Internet bei Suchen nach freien Zeiträumen oder direkt bei uns.

Preisbeispiele für 10 Nächte und 4 Personen

Anreise	Preis	Zusatzinfo
06.01.2022	733,50 EUR	
21.03.2022	883,50 EUR	
11.04.2022	963,50 EUR	
19.04.2022	883,50 EUR	
29.04.2022	983,50 EUR	
31.05.2022	1.043,50 EUR	
30.06.2022	1.393,50 EUR	
29.08.2022	1.193,50 EUR	
03.10.2022	883,50 EUR	
30.10.2022	733,50 EUR	
23.12.2022	1.293,50 EUR	
06.01.2023	733,50 EUR	
20.03.2023	883,50 EUR	
03.04.2023	963,50 EUR	
11.04.2023	883,50 EUR	
28.04.2023	983,50 EUR	
21.05.2023	1.043,50 EUR	
29.06.2023	1.393,50 EUR	
28.08.2023	1.193,50 EUR	
02.10.2023	883,50 EUR	
29.10.2023	733,50 EUR	
22.12.2023	1.293,50 EUR	

Mindestmietdauer und An-/Abreisetage

von - bis	Mind.	An-/Abreisetage
06.01.22 - 11.04.22	3 Nächte	An/Ab: täglich
11.04.22 - 19.04.22	4 Nächte	An/Ab: täglich
19.04.22 - 29.04.22	3 Nächte	An/Ab: täglich
29.04.22 - 30.06.22	4 Nächte	An/Ab: täglich
30.06.22 - 29.08.22	7 Nächte	An/Ab: täglich
29.08.22 - 03.10.22	4 Nächte	An/Ab: täglich
03.10.22 - 23.12.22	3 Nächte	An/Ab: täglich
23.12.22 - 06.01.23	6 Nächte	An/Ab: täglich
06.01.23 - 03.04.23	3 Nächte	An/Ab: täglich

Kosten für optionale Zusatzleistungen

Art	Preis	Kommentar
Kinderhochstuhl	6,00 EUR	pro Buchung/Aufenthalt und Kinderhochstuhl, wenn verfügbar
Kleinkinderbett	13,50 EUR	pro Buchung/Aufenthalt und Kleinkinderbett, wenn verfügbar
Haustier	29,00 EUR	pro Buchung/Aufenthalt und Haustier, Einmaliges Entgelt pro Haustier / Aufenthalt (wenn zulässig)
Wäschepaket pro Person	13,50 EUR	pro Buchung/Aufenthalt und Wäschepaket pro Person, Das Wäschepaket beinhaltet Bettwäsche und Handtücher

Irrtümer vorbehalten!



CHRISTIAN SCHULD T · IMMOBILIEN

Schulzenstr. 7, 17419 Seebad
Heringsdorf OT Ahlbeck
Telefon +49 38378 80613
Telefax +49 38378 80627
E-Mail info@csi-usedom.de
<http://www.christian-schuldt-csi.de>

Ergänzungsseite



Blick in den Wohnbereich.



Blick auf die Sitzzecke.



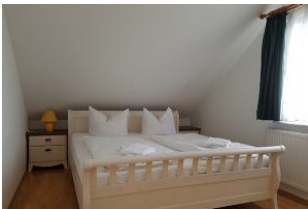
Blick auf den Essplatz, den dahinter liegenden Balkon und das 1.Schlafzimmer.



Blick auf den Balkon.



Blick auf die Küchenzeile.



Blick in den 1. Schlafraum.



Blick vom 1.Schlafraum zum Wohnraum.



Blick in den 2. Schlafraum.

Blick in das Duschbad.



Merkmale und Hausausstattung

Auszeichnung

Behindertenfreundlich
Familienfreundlich
Nichtraucher

Außenbereich

Balkon
Balkonmöbel
Parkplatz
Unterstellmögl. für
Fahrräder

Kinder

Kinderhochstuhl*
Kleinkinderbett*

Komfort / Behaglichkeit

Fahrstuhl

Küche / Haushalt

Backofen
Filterkaffeemaschine
Gefrierfach
Geschirrspüler
Mikrowelle
Wäschetrockner
(gemeinsch.)*
Waschmaschine
(gemeinsch.)*

*mit Extrakosten verbunden

Weiteres: Freier Blick vom Balkon auf den Schloonsee mit Westlage, PKW-Stellplatz, Sauna im Haus, Haustiere auf Anfrage

Lage

Ruhig

Räumlichkeiten

Fahrradabstellraum

Sanitär

Handtuchheizkörper

Service

Bettwäsche/Handtücher*
Endreinigung
Mehrsprachiges Personal

Unterhaltung / Kommunik.

Flachbild-TV
Kabel-TV
Stereoanlage

Wellness / Fitness

Sauna (gemeinsch.)*

Raumaufteilung

2 Schlafräume
1 Wohn-/Esszimmer mit
offener Küche
1 Küchenzeile
1 Badezimmer mit Dusche
1 Abstellkammer

Bettenaufteilung

2 Doppelbetten
1 Babybett