

Haus Antje FW Strandleben

für 4 Personen - ca. 75m²

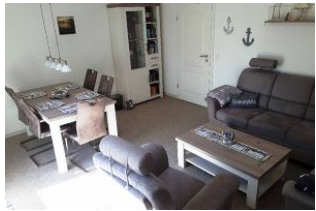
Goting, Deelswai 20



Hausansicht

Die Unterkunft befindet sich im EG.

Das Haus Antje liegt 1 min entfernt vom Gotinger Strand. Sie können das Haus Antje komplett mieten für 4 Erw. 3 Kinder oder die Erdgeschosswohnung für 4 Pers. und die Obergeschosswohnung für 3 Pers. Haustiere sind willkommen Der grosse Garten bietet genügend Platz, für jede Wohnung steht ein separate Terrasse zur Verfügung PKW Stellplätze sind vorhanden vor dem Haus.



Badezimmer



Schlafzimmer

Schlafzimmer mit getrennten Betten



Merkmale und Hausausstattung

Auszeichnung

Haustiere auf Anfrage gestattet*
Hunde erlaubt*
Kinderfreundlich
Nichtraucher
Seniorenfreundlich

Außenbereich

Abstellmöglichk. f. Fahrräder
Garten/Liegewiese (gemeinsch.)
Gartenmöbel
Grillmöglichkeit
Parkplatz
Terrasse

Kinder

Kinderhochstuhl
Kleinkinderbett

Küche / Haushalt

Backofen
Bügelbrett und -eisen
Filterkaffeemaschine
Gefrierfach
Geschirrspüler

Lage

Marschblick
Ruhig

Sanitär

bodenebene Dusche
Föhn
Schminkspiegel

Service

Bettwäsche/Handtücher*
Endreinigung

Unterhaltung / Kommunik.

DVD-Player
Flachbild-TV
Internetzugang
Radio
WLAN-Anschluss für Internetzugang
WLAN-Zugang

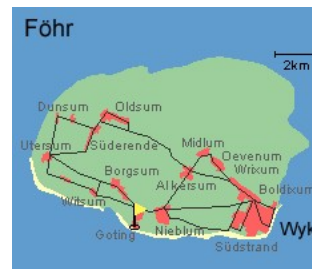
*mit Extrakosten verbunden

Raumaufteilung

2 Schlafräume
1 Wohnraum
1 Flur
1 separate Küche
1 Badezimmer mit Dusche

Bettenaufteilung

2 Einzelbetten
1 Doppelbett



Entfernungen, zirka:
zum Bäcker 1,7 km,
zur Einkaufsmöglichkeit 1,7 km,
zum Golfplatz 4,1 km,
zum Hafen 7,4 km,
zum Kurzentrum 2,0 km,
zum Meer 100 m,
zum öffentl. Parkplatz 200 m,
zum ÖPNV 800 m,
zur Gaststätte 1,5 km,
zum Badestrand 100 m,
zur Touristinformaton 2,0 km,
zum Wellenbad 7,3 km,
zum Ortszentrum 2,0 km

Preise und Konditionen

Preisberechnung

Hier gibt es nur eine Preisbeispielstabelle mit konkreten Endpreisen zu festgelegten Reisedaten (Anreise, Aufenthaltsdauer und Personenanzahl). Weitere konkrete Endpreise erhalten Sie im Internet bei Suchen nach freien Zeiträumen oder direkt bei uns.

Preisbeispiele für 10 Nächte und 4 Personen

Anreise	Preis	Zusatzinfo
20.03.2024	1.205,00 EUR	
20.06.2024	1.305,00 EUR	
15.07.2024	1.505,00 EUR	
09.09.2024	1.205,00 EUR	
01.11.2024	1.055,00 EUR	
24.12.2024	1.405,00 EUR	
08.01.2025	1.055,00 EUR	

Mindestmietdauer und An-/Abreisetage

von - bis	Mind.	An-/Abreisetage
20.03.24 - 20.06.24	7 Nächte	An/Ab: täglich
20.06.24 - 15.07.24	5 Nächte	An/Ab: täglich
15.07.24 - 01.11.24	7 Nächte	An/Ab: täglich
01.11.24 - 24.12.24	5 Nächte	An/Ab: täglich
24.12.24 - 08.01.25	7 Nächte	An/Ab: täglich
08.01.25 - 07.03.25	4 Nächte	An/Ab: täglich

Kosten für optionale Zusatzleistungen

Art	Preis	Kommentar
Bettwäsche und Handtücher	20,00 EUR	einmalig pro Person
Haustier	5,00 EUR	pro Haustier und Nacht

Irrtümer vorbehalten!