

# Whg. Bretland Osterheideweg 1

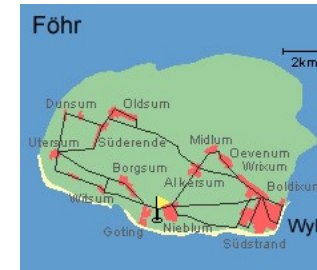
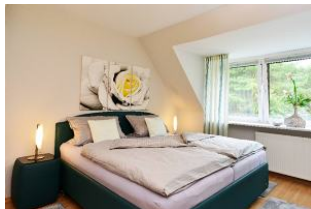
für 2 Personen - ca. 65m<sup>2</sup>

Nieblum, Osterheideweg 2



Die Unterkunft befindet sich im 1.OG.

In unserem Urlaubsdomizil am Goting-Kliff bieten wir in unserem Ferienhaus mit 3 Wohnungen die wunderschöne Wohnung Bredland an. Das Haus befindet sich auf einem 4000 m<sup>2</sup> großem Grundstück. Die Wohnung Bredland befindet sich im 1.Oberschoß. Das Objekt liegt in ruhiger, strandnaher Lage. Der Badestrand ist in wenigen Minuten zu Fuß erreichbar. Das großzügig eingerichtete Wohnzimmer lädt zum Verweilen ein. Ein komplett ausgestattete Küche mit Backofen, Mikrowelle und Geschirrspüler ist vorhanden. Im Schlafzimmer befindet sich ein seniorengerechtes Doppelbett. WC und Dusche sind vorhanden. Eine separate Terrasse mit Gartenmöbel und Strandkorb steht den Gästen zur Verfügung. Parkplätze am Haus sind vorhanden.



Entfernungen, zirka:  
 zum Bäcker 5,0 km,  
 zur Einkaufsmöglichkeit 5,0 km,  
 zum Golfplatz 6,0 km,  
 zum Hafen 9,0 km,  
 zum Kurzentrum 5,0 km,  
 zum Meer 1,0 km,  
 zum öffentl. Parkplatz 5,0 km,  
 zum ÖPNV 1,0 km,  
 zur Gaststätte 4,0 km,  
 zum Badestrand 1,0 km,  
 zur Touristinformation 5,0 km,  
 zum Wellenbad 9,0 km,  
 zum Ortszentrum 5,0 km

## Preise und Konditionen

### Preisberechnung

Hier gibt es nur eine Preisbeispieltabelle mit konkreten Endpreisen zu festgelegten Reisedaten (Anreise, Aufenthaltsdauer und Personenanzahl). Weitere konkrete Endpreise erhalten Sie im Internet bei Suchen nach freien Zeiträumen oder direkt bei uns.

### Preisbeispiele für 10 Nächte und 2 Personen

Anreise	Preis	Zusatzinfo
02.04.2024	955,00 EUR	
24.06.2024	1.205,00 EUR	
09.09.2024	955,00 EUR	
28.10.2024	855,00 EUR	
22.12.2024	1.155,00 EUR	

### Mindestmietdauer und An-/Abreisetage

von - bis	Mind.	An-/Abreisetage
02.04.24 - 07.01.25	7 Nächte	An/Ab: täglich

### Kosten für optionale Zusatzleistungen

Art	Preis	Kommentar
Haustier	20,00 EUR	pro Buchung/Aufenthalt

Irrtümer vorbehalten!

## Merkmale und Hausausstattung

### Auszeichnung

Haustiere auf Anfrage gestattet\*  
 Hunde erlaubt\*

### Außenbereich

(Liege-) Wiese (gemeinsch.)  
 Abstellmöglichk. f. Fahrräder  
 Gartenmöbel  
 Parkplatz (gemeinsch.)  
 Terrasse

### Küche / Haushalt

Backofen  
 Bügelbrett und -eisen  
 Filterkaffeemaschine  
 Gefrierfach  
 Geschirrspüler  
 Mikrowelle

\*mit Extrakosten verbunden

### Lage

Ruhig

### Sanitär

Föhn  
 Handtuchheizkörper  
 Schminkspiegel

### Service

Bettwäsche/Handtücher  
 Endreinigung

### Unterhaltung / Kommunik.

Blu-Ray-Player  
 DVD-Player  
 Flachbild-TV  
 Satelliten-TV  
 WLAN-Anschluss für Internetzugang  
 WLAN-Zugang

## Raumaufteilung

1 Schlafrum  
 1 komb. Wohn-/Schlafrum  
 1 Flur  
 1 separate Küche  
 1 Badezimmer mit Dusche

## Bettenaufteilung

1 Doppelbett