

## Greenwai 13, Haus Schleswig

für 6 Personen - ca. 140m<sup>2</sup>

Goting, Greenwai 13

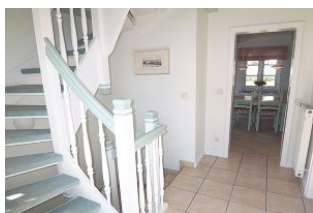


Herzlich willkommen in dem schönen reetgedeckten Doppelhaus "SCHLESWIG" !

Die Unterkunft verteilt sich über UG, EG und 1.OG.

Das Haus liegt nur 5 Gehminuten vom schönen Sandstrand entfernt, in der Saison befindet sich vormittags ein Verkaufsstand von Backwaren um die Ecke. Ein PKW-Stellplatz und Fahrradständer stehen am Haus zur Verfügung. Zum 27 Loch Golfplatz sind es ca. 10 Radminuten, in Nieblum befinden sich alle Einkaufsmöglichkeiten, Restaurants und Cafes.

Dieses komfortable reetgedeckte Doppelhaus "SCHLESWIG" (ca. 140 qm) für maximal 6 Personen lädt zu einem herrlichen Urlaub ein. Sie ist eingebettet auf einem 1400 qm großem Grundstück und umgeben von Wiesen und Feldern. Das Domizil bietet ein schönes Wohnambiente mit gehobener Ausstattung, hier fühlt man sich sofort willkommen. Wertvolle Einbauten, ein Kachelofen, schöne Accessoires gehören zur Ausstattung. Es ist ein Nichtraucherhaus !



Mit Betreten des Hauses fühlt man sich sogleich willkommen. Das komplette EG ist mit Fliesen gestaltet.



Das geräumig Wohnzimmer mit Kachelofen sorgt zu jeder Jahreszeit für Behaglichkeit.



### Merkmale und Hausausstattung

#### Auszeichnung

Familienfreundlich  
Haustiere auf Anfrage gestattet\*  
Kinderfreundlich  
Nichtraucher

#### Außenbereich

Abstellmöglichk. f. Fahrräder  
Garten  
Parkplatz  
Reetdachhaus  
Sonnenschirm  
Strandkorb auf Terrasse  
Terrasse  
Terrassenmöbel

#### Kinder

Kinderhochstuhl\*  
Kleinkinderbett\*

#### Komfort / Behaglichkeit

Fußbodenheizung teilweise  
Kachelofen

#### Küche / Haushalt

Backofen  
Bügelbrett und -eisen  
Filterkaffeemaschine  
Gefrierfach  
Geschirrspüler  
Mikrowelle  
Wäschetrockner  
Waschmaschine

#### Lage

Ruhig

#### Nachhaltigkeit

100% Ökostrom  
Energiespar-Beleuchtung  
Klasse A Haushaltsgeräte

#### Sanitär

Bidet  
Föhn  
Handtuchheizkörper  
Schminkspiegel

#### Service

Bettwäsche/Handtücher  
Endreinigung

#### Unterhaltung / Kommunik.

Blu-Ray-Player  
DVD-Player  
Flachbild-TV  
Flachbild-TV >100cm  
Stereoanlage  
WLAN-Anschluss für Internetzugang

#### Wellness / Fitness

Sauna

\*mit Extrakosten verbunden

Weiteres: Von April bis Oktober befindet sich auf der Terrasse ein Strandkorb. 1 Hund darf auf Anfrage mitreisen!

### Preise und Konditionen

#### Preisberechnung

Hier gibt es nur eine Preisbeispielstabelle mit konkreten Endpreisen zu festgelegten Reisedaten (Anreise, Aufenthaltsdauer und Personenanzahl). Weitere konkrete Endpreise erhalten Sie im Internet bei Suchen nach freien Zeiträumen oder direkt bei uns.

### Information zur Kurabgabe

Auf der Insel wird eine Kurabgabe erhoben, die Ihnen viele Ermäßigungen einräumt. Die Kurkarte erhalten Sie bei uns im Büro (nicht im Reisepreis inkl.)

01.01. - 31.02. pro Tag/pro Person ab 18 Jahre 1,30 Euro

01.03. - 31.10. pro Tag/pro Person ab 18 Jahre 2,60 Euro

01.11. - 31.12. pro Tag/pro Person ab 18 Jahre 1,30 Euro

Die Kurabgabe entfällt für Menschen mit Behinderung und eingetragener Begleitperson bei Vorlage des Behindertenausweises.

### Mindestmietdauer und An-/Abreisetage

von - bis	Mind.	An-/Abreisetage
22.03.24 - 28.06.24	7 Nächte	An/Ab: täglich
28.06.24 - 06.09.24	10 Nächte	An/Ab: täglich
06.09.24 - 15.01.25	7 Nächte	An/Ab: täglich

### Kosten für optionale Zusatzleistungen

Art	Preis	Kommentar
Kinderhochstuhl	15,00 EUR	pro Buchung/Aufenthalt und Kinderhochstuhl
Kleinkinderbett	20,00 EUR	pro Buchung/Aufenthalt und Kleinkinderbett, Es handelt sich hier um ein Kinderreisebett, zugelassen für Kleinkinder bis zum Alter von 2 Jahren.
Haustier	8,00 EUR	pro Nacht und Haustier, maximal 1 Hund erlaubt - keine anderen Tiere
Wäschepaket pro Person	25,00 EUR	pro Buchung/Aufenthalt und Wäschepaket pro Person, Alternativ kann die Wäsche auch selbst mitgebracht werden

### Sonderpreise

Fragen Sie gerne nach unseren Angeboten unter 04681-788

Entfernungen, zirka: zum Bäcker 1,0 km, zur Einkaufsmöglichkeit 1,0 km, zum Flugplatz 5,0 km, zum Golfplatz 5,0 km, zum Hafen 6,5 km, zum Meer 300 m, zum Badestrand 300 m, zum Ortszentrum 1,0 km

Irrtümer vorbehalten!



Jens-Jacob-Eschel-Straße 26, 25938 Nieblum  
auf Föhr  
Telefon +49 4681 788  
Telefax +49 4681 5444  
E-Mail [ferienkontor@inselfoehr.de](mailto:ferienkontor@inselfoehr.de)  
<http://www.inselfoehr.de>