

## Anna, Wohnung im EG

für 2/3 Personen\* - ca. 40m<sup>2</sup>

\* für 2 Personen plus einem weiteren Kleinkind

Wyk, Susanne-Fischer-Weg 1a



Haus Anna, Eingang + Terrasse mit.....

Die Unterkunft befindet sich im EG.

Die Wohnung "Anna" unweit des Wyker Südstrandes ist das ideale Domizil für Gäste, die gern in Wyk wohnen, die Nähe zu Bäcker, Südstrand, Surfschule oder auch zur anderen Seite dem Wyker Stadtwald genießen, sich aber auch in Ruhe zurück ziehen möchten. Herrlich die Morgensonne auf der Terrasse, die zu einem gemütlichen Frühstück einlädt.



... Springbrunnen



....nehmen Sie Platz.....



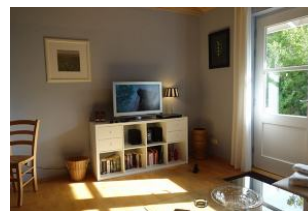
Der Essplatz vor der Küche



Der Blick in die Küche mit kleinem Tresen, dahinter verbirgt sich das Ceranfeld mit 4 Kochfeldern und der Backofen.



...Spülmaschine, Spülbecken, Kaffeemaschine, Wasserkocher, alles da.



TV und Musik darf natürlich auch nicht fehlen...

### Merkmale und Hausausstattung

#### Auszeichnung

Haustiere auf Anfrage gestattet\*  
Nichtraucher  
Seniorenfreundlich

#### Außenbereich

Abstellmöglichk. f. Fahrräder  
Garten  
Gartenmöbel  
Parkplatz (gemeinsch.)  
Terrasse

#### Kinder

Kinderhochstuhl\*  
Kleinkinderbett\*

#### Küche / Haushalt

Backofen  
Geschirrspüler  
Mikrowelle

#### Lage

Ruhig

#### Service

Bettwäsche/Handtücher  
Endreinigung

#### Unterhaltung / Kommunik.

CD-Player  
DVD-Player  
Satelliten-TV  
WLAN-Anschluss für Internetzugang  
WLAN-Zugang

#### Sonstiges

NHOPN

\*mit Extrakosten verbunden

### Raumaufteilung

1 Schlafräum  
1 Wohnraum  
1 Küchenzeile  
1 Badezimmer mit Dusche

### Bettenaufteilung

1 Doppelbett

### Preise und Konditionen

#### Preise

von - bis	1. Woche	jede weitere Nacht
20.03.24 - 20.06.24	688,00 EUR	80,00 EUR
20.06.24 - 08.09.24	793,00 EUR	95,00 EUR
08.09.24 - 01.11.24	688,00 EUR	80,00 EUR
01.11.24 - 17.12.24	583,00 EUR	65,00 EUR
17.12.24 - 08.01.25	758,00 EUR	90,00 EUR

Bei weniger als 7 Übernachtungen müssen Sie den Preis für die 1. Woche nehmen und für jede Nacht darunter den entsprechenden Preis pro weiterer Nacht abziehen.

#### Information zur Kurabgabe

Die ortsübliche Kurabgabe wird über unser Büro abgerechnet.

#### Mindestmietdauer und An-/Abreisetape

von - bis	Mind.	An-/Abreisetape
20.03.24 - 01.11.24	7 Nächte	An/Ab: täglich
01.11.24 - 17.12.24	3 Nächte	An/Ab: täglich
17.12.24 - 08.01.25	7 Nächte	An/Ab: täglich

#### Kosten für optionale Zusatzleistungen

Art	Preis	Kommentar
Kinderhochstuhl	5,00 EUR	pro Buchung/Aufenthalt
Kleinkinderbett	15,00 EUR	pro Buchung/Aufenthalt
Haustier	70,00 EUR	pro Buchung/Aufenthalt und Haustier
Wäschepaket pro Person	18,00 EUR	pro Buchung/Aufenthalt, ab 7 Übernachtungen im Preis enthalten
Umbuchungsgebühr	10,00 EUR	pro Buchung/Aufenthalt

#### Sonderpreise

	Bedingung
01.05.24 - 31.05.24	14 Nächte zum Preis von 12 Nächten
01.05.24 - 31.05.24	21 Nächte zum Preis von 18 Nächten
01.09.24 - 30.09.24	14 Nächte zum Preis von 12 Nächten
01.09.24 - 30.09.24	21 Nächte zum Preis von 18 Nächten
17.12.24 - 24.12.24	14 Nächte zum Preis von 12 Nächten
17.12.24 - 24.12.24	21 Nächte zum Preis von 18 Nächten

Irrtümer vorbehalten!



Ziegeleiweg 2, 25938 Wyk auf Föhr  
Telefon +49 4681 8368  
Telefax +49 4681 8369  
E-Mail Urlaub@eggeling-foehr.de  
<http://www.eggeling-foehr.de>

## Ergänzungsseite



Das Duschbad



Das Schlafzimmer mit Doppelbett  
180x200cm  
Nicht im Bild: Kleiderschrank +  
TV Gerät.

Die Terrasse ist gleichzeitig der  
Eingang zur Wohnung



Entfernungen, zirka: zum Bäcker 100 m,  
zur Einkaufsmöglichkeit 2,0 km, zum Flugplatz 1,0 km,  
zum Golfplatz 1,0 km, zum Hafen 3,0 km, zum Meer 500 m,  
zum ÖPNV 800 m, zum Badestrand 500 m,  
zum Ortszentrum 2,0 km