

Hochstieg 36, Feld, Hausteil

für 4 Personen - ca. 90m²

Nieblum , Hochstieg 36



Hauseingang

Die Unterkunft verteilt sich über EG und 1.OG.

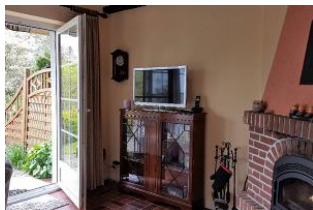
Nieblum ? zweitgrößter Ort und wohl das schönste Dorf auf Föhr und eines der schönsten Dörfer in Schleswig-Holstein, mit schmucken Friesenhäusern, mächtiger Kirche und einem ruhigen Strand. Nur ca. 10 Minuten zum Strand und 5 Minuten vom Ortskern entfernt liegt dieses schöne Reihenhäuser mit eigenem grossen Garten und kleinem umzäunter Teich und schöner Terrasse viel Platz bietet Ihnen dieses Haus drinnen und auch draussen. Räumlichkeiten: Erdgeschoss: separate Küche, Wohnzimmer mit Kamin, Gäste WC, Obergeschoss: 2 Schlafzimmer neu renoviert mit Laminat , Badezimmer mit Badewanne Komfort : Geschirrspüler, Mikrowelle, Kamin, Essplatz im Wohnzimmer, Badewanne, 1 Doppelbett, 2 Einzelbetten, grosser eigener Garten mit Teich, Gartenmöbel, Fernseher, Waschmaschine



Wohnbereich mit Zugang zum schönen grossen Garten mit Teich



Essbereich



Wohnzimmer mit Kamin



seperate Küche



1 Schlafzimmer mit getrennten Betten
und ein Schlafzimmer mit grossem Doppelbett



Schlafzimmer

Merkmale und Hausausstattung

Auszeichnung

Haustiere nicht gestattet
Kinderfreundlich
Kleinkinderfreundlich
Kleinkinderg geeignet
Nichtraucher

Außenbereich

eingezäunter Garten
Garten
Gartenmöbel
Markise
Parkplatz
Reetdachhaus
Terrasse
Unterstellmögl. für
Fahrräder

Kinder

Kinderhochstuhl*
Kleinkinderbett*

Komfort / Behaglichkeit

Kamin

*mit Extrakosten verbunden

Küche / Haushalt

Backofen
Bügelbrett und -eisen
Gefrierfach
Geschirrspüler
Mikrowelle
Waschmaschine

Lage

Ruhig

Sanitär

Föhn

Service

Endreinigung

Unterhaltung / Kommunik.

Radio
Satelliten-TV
Telefon*
TV
WLAN-Anschluss für
Internetzugang
WLAN-Zugang

Raumaufteilung

2 Schlafräume
1 Wohnraum
1 Flur
1 separate Küche
1 Badezimmer mit Badewanne
1 zusätzliches WC

Bettenaufteilung

2 Einzelbetten
1 Doppelbett

Preise und Konditionen

Preisberechnung

Hier gibt es nur eine Preisbeispielstabelle mit konkreten Endpreisen zu festgelegten Reisedaten (Anreise, Aufenthaltsdauer und Personenanzahl). Weitere konkrete Endpreise erhalten Sie im Internet bei Suchen nach freien Zeiträumen oder direkt bei uns.

Preisbeispiele für 10 Nächte und 4 Personen

Anreise	Preis	Zusatzinfo
20.03.2024	1.400,00 EUR	
20.06.2024	1.950,00 EUR	
08.09.2024	1.400,00 EUR	
01.11.2024	1.300,00 EUR	
17.12.2024	1.950,00 EUR	
05.01.2025	1.300,00 EUR	

Mindestmietdauer und An-/Abreisetage

von - bis	Mind.	An-/Abreisetage
20.03.24 - 20.06.24	4 Nächte	An/Ab: täglich
20.06.24 - 08.09.24	7 Nächte	An/Ab: täglich
08.09.24 - 01.11.24	6 Nächte	An/Ab: täglich
01.11.24 - 17.12.24	5 Nächte	An/Ab: täglich
17.12.24 - 05.01.25	7 Nächte	An/Ab: täglich
05.01.25 - 08.03.25	6 Nächte	An/Ab: täglich

Kosten für optionale Zusatzleistungen

Art	Preis	Kommentar
Bettwäsche und Handtücher	20,00 EUR	einmalig pro Person
Babybett	15,00 EUR	pro Buchung/Aufenthalt

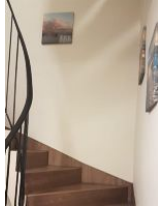
Irrtümer vorbehalten!

M+M Vermieterservice Mallmann-Grothe c/o Eigentümer
Jens-Jacob-Eschelstr. 19, 25938 Goting
Telefon +49 4681 3564, Telefax +49 4681 580137
E-Mail info@mallmann-foehr.de
<http://www.mallmann-foehr.de>

Ergänzungsseite



Schlafzimmer



Treppenaufgang



Entfernungen, zirka:
zum Bäcker 300 m,
zur Einkaufsmöglichkeit 300 m,
zum Golfplatz 2,0 km,
zum Hafen 5,0 km,
zum Kurzentrum 500 m,
zum Meer 800 m,
zum öffentl. Parkplatz 200 m,
zum ÖPNV 300 m,
zur Gaststätte 300 m,
zum Badestrand 800 m,
zur Touristinformation 300 m,
zum Wellenbad 5,0 km,
zum Ortszentrum 300 m