

## "Villa Ostseewarte", Whg. 10

für 2 Personen - ca. 37m<sup>2</sup>

Seebad Ahlbeck, Goethestraße 9



Hausansicht

Die Unterkunft befindet sich im 1.OG.

STRANDNAH mit BALKON! Nur ca. 100 m zur Strandpromenade! Gemütliches 1-Zimmer-Apartment mit guter Ausstattung. Geräumiger Wohn-/Schlafraum mit Doppelbett und Sitz-/Sofaecke, separate Küche mit Essplatz, Duschbad, kleiner Vorflur, Balkon. Die Wohnung verfügt über einen Pkw-Stellplatz. Abstellraum für Fahrräder und ähnliches ist vorhanden. Eine Sauna in der "Villa Germania" kann kostenpflichtig genutzt werden. Vom Haus aus können Sie das Ortszentrum und die bekannte Ahlbecker Seebücke in ca. 3 bzw. 5 Minuten zu Fuß erreichen.



Wohnraum



Küche



Küche 1



Wohnraum 2

## Preise und Konditionen

### Preisberechnung

Hier gibt es nur eine Preisbeispielstabelle mit konkreten Endpreisen zu festgelegten Reisedaten (Anreise, Aufenthaltsdauer und Personenanzahl). Weitere konkrete Endpreise erhalten Sie im Internet bei Suchen nach freien Zeiträumen oder direkt bei uns.

### Preisbeispiele für 2 Personen

Anreise	Preis	Zusatzinfo
23.03.2024	672,00 EUR	für 10 Nächte
18.05.2024	812,00 EUR	für 10 Nächte
22.06.2024	1.174,00 EUR	für 13 Nächte
20.07.2024	1.328,00 EUR	für 14 Nächte
11.08.2024	1.258,00 EUR	für 14 Nächte
01.09.2024	812,00 EUR	für 10 Nächte
15.09.2024	672,00 EUR	für 10 Nächte
06.10.2024	552,00 EUR	für 10 Nächte
20.12.2024	942,00 EUR	für 10 Nächte
26.12.2024	972,00 EUR	für 10 Nächte
06.01.2025	552,00 EUR	für 10 Nächte
28.03.2025	672,00 EUR	für 10 Nächte
12.04.2025	812,00 EUR	für 10 Nächte
27.04.2025	672,00 EUR	für 10 Nächte
24.05.2025	812,00 EUR	für 10 Nächte
28.06.2025	1.258,00 EUR	für 14 Nächte
19.07.2025	1.328,00 EUR	für 14 Nächte
17.08.2025	1.258,00 EUR	für 14 Nächte
07.09.2025	812,00 EUR	für 10 Nächte
21.09.2025	672,00 EUR	für 10 Nächte
05.10.2025	552,00 EUR	für 10 Nächte
19.12.2025	937,00 EUR	für 10 Nächte
26.12.2025	972,00 EUR	für 10 Nächte

### Mindestmietdauer und An-/Abreisetage

von - bis	Mind.	An-/Abreisetage
23.03.24 - 18.05.24	5 Nächte	An/Ab: täglich
18.05.24 - 22.06.24	6 Nächte	An/Ab: täglich
22.06.24 - 20.07.24	13 Nächte	An/Ab: täglich
20.07.24 - 01.09.24	14 Nächte	An/Ab: täglich
01.09.24 - 20.12.24	7 Nächte	An/Ab: täglich
20.12.24 - 26.12.24	5 Nächte	An/Ab: täglich
26.12.24 - 06.01.25	7 Nächte	An/Ab: täglich
06.01.25 - 28.03.25	5 Nächte	An/Ab: täglich
28.03.25 - 27.04.25	6 Nächte	An/Ab: täglich
27.04.25 - 28.06.25	7 Nächte	An/Ab: täglich

## Kosten für optionale Zusatzleistungen

Art	Preis	Kommentar
Kinderhochstuhl	-	Kinderhochstühle sind nur in begrenzter Anzahl vorhanden (bitte vorher Absprache, ob verfügbar)
Kleinkinderbett	3,00 EUR	pro Nacht, Kinderreisebetten sind nur in begrenzter Anzahl vorhanden (bitte vorher Absprache, ob verfügbar)
Strandkorb	9,50 EUR	pro Nacht, In begrenzter Anzahl vorhanden, mit Wohnung buchbar! Standort Strandübergang Bismarckstraße!
W-LAN-Zugang pro Gerät (Ticket)	1,50 EUR	pro Nacht, und pro Gerät (z.B. kostet der Internetzugang für 1 Smartphone und 1 Laptop insg. 3 Euro pro Tag)
Frühstück (Buffet, Preis pro Pers.+Tag)	18,00 EUR	pro Nacht, Frühstücksbuffet im Aparthotel garni "Villa Lea", Kurstrasse 10 (solange Plätze frei)

Irrtümer vorbehalten!



MARC EHLENBRÖKER  
FERIENWOHNUNGEN

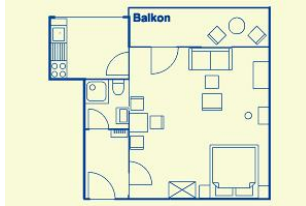
E-Mail [info@ferienwohnungen-usedom.de](mailto:info@ferienwohnungen-usedom.de)  
<http://www.ferienwohnungen-usedom.de>

Pöstenweg 16, 32657 Lemgo  
Telefon +49 5261 927001  
Telefax +49 5261 927004

## Ergänzungsseite



Schlafbereich 1



Wohnungsgrundriß



Küche 3



Schlafbereich 2



Entfernungen, zirka: zur Autobahn 65 km, zum Bäcker 350 m, zum Bahnhof 1,4 km, zur Einkaufsmöglichkeit 450 m, zum Flughafen 12 km, zum Flugplatz 12 km, zum Golfplatz 4,5 km, zum Hafen 12 km, zum Meer 180 m, zum Badestrand 130 m, zum See 4,5 km, zum Ortszentrum 300 m

## Merkmale und Hausausstattung

### Auszeichnung

Familienfreundlich  
Kinderfreundlich  
Kleinkinderfreundlich  
Nichtraucher  
Seniorenfreundlich

### Außenbereich

Balkon  
Gartenmöbel  
Parkplatz  
Unterstellmögl. für  
Fahrräder

### Kinder

Kinderhochstuhl  
Kleinkinderbett\*

### Komfort / Behaglichkeit

Fahrstuhl

### Küche / Haushalt

Gefrierfach  
Mikrowelle  
Wäschetrockner  
(gemeinsch.)\*  
Waschmaschine  
(gemeinsch.)\*

### Lage

Ruhig

### Räumlichkeiten

Fahrradabstellraum

### Service

Bettwäsche/Handtücher  
Endreinigung

### Unterhaltung / Kommunik.

CD-Player  
DVD-Player  
Flachbild-TV >100cm  
Kabel-TV  
WLAN-Zugang\*

### Wellness / Fitness

Sauna (gemeinsch.)\*

\*mit Extrakosten verbunden

Weiteres: digitales TV, Sauna in der "Villa Germania" zur kostenpflichtigen Nutzung.

## Raumaufteilung

1 komb. Wohn-/Schlafraum  
1 Diele/Vorraum  
1 separate Küche  
1 Badezimmer mit Dusche

## Bettenaufteilung

1 Doppelbett