

## "Villa Margarete", Whg. 4

für 6 Personen - ca. 85m²

Seebad Ahlbeck, Bergstrasse 13



Hausansicht

Die Unterkunft befindet sich im EG.

Schicke 4-Zimmer-Wohnung mit Veranda und Terrasse - mit schönem weitem Blick! Die Wohnung ist elegant im Altbau-Stil eingerichtet und komfortabel ausgestattet. Sie wurde 2016 komplett renoviert mit Fußbodenheizung. Die Wohnung verfügt über drei separate Schlafzimmer, jeweils mit zugehörigem ensuite-Bad, Wohnzimmer mit Küchenzeile und Essplatz in der Veranda. Von den drei Bädern sind zwei Duschbäder und eines ein Wannenbad. Die Wohnung verfügt weiter über einen Eingangsflur mit Garderobe. Aus der Veranda gelangt man auf die möblierte Terrasse und in den Garten. Ein Pkw-Stellplatz ist inklusive, ein zweiter Parkplatz kann hinzugemietet werden. Die Villa Margarete steht etwas erhöht in der Bergstrasse, wodurch sich ein schöner Blick ergibt. Die Wohnung befindet sich im EG, etwa 300m zur Strandpromenade. Zum Ortszentrum und der bekannten Ahlbecker Seebücke sind es ca. 8-10 Minuten zu Fuß.



Essplatz in verglaster Veranda



Bad



Bad



Wohnraum

## Preise und Konditionen

### Preisberechnung

Hier gibt es nur eine Preisbeispielstabelle mit konkreten Endpreisen zu festgelegten Reisedaten (Anreise, Aufenthaltsdauer und Personenanzahl). Weitere konkrete Endpreise erhalten Sie im Internet bei Suchen nach freien Zeiträumen oder direkt bei uns.

### Preisbeispiele für 4 Personen

| Anreise    | Preis        | Zusatzinfo    |
|------------|--------------|---------------|
| 23.03.2024 | 1.303,00 EUR | für 10 Nächte |
| 18.05.2024 | 1.620,00 EUR | für 10 Nächte |
| 22.06.2024 | 2.876,00 EUR | für 14 Nächte |
| 20.07.2024 | 2.747,00 EUR | für 13 Nächte |
| 11.08.2024 | 2.876,00 EUR | für 14 Nächte |
| 01.09.2024 | 1.620,00 EUR | für 10 Nächte |
| 15.09.2024 | 1.430,00 EUR | für 10 Nächte |
| 06.10.2024 | 1.240,00 EUR | für 10 Nächte |
| 20.12.2024 | 2.120,00 EUR | für 10 Nächte |
| 26.12.2024 | 2.150,00 EUR | für 10 Nächte |
| 06.01.2025 | 1.240,00 EUR | für 10 Nächte |
| 28.03.2025 | 1.430,00 EUR | für 10 Nächte |
| 12.04.2025 | 1.620,00 EUR | für 10 Nächte |
| 27.04.2025 | 1.430,00 EUR | für 10 Nächte |
| 24.05.2025 | 1.620,00 EUR | für 10 Nächte |
| 28.06.2025 | 2.876,00 EUR | für 14 Nächte |
| 19.07.2025 | 2.946,00 EUR | für 14 Nächte |
| 17.08.2025 | 2.876,00 EUR | für 14 Nächte |
| 07.09.2025 | 1.620,00 EUR | für 10 Nächte |
| 21.09.2025 | 1.430,00 EUR | für 10 Nächte |
| 05.10.2025 | 1.240,00 EUR | für 10 Nächte |
| 19.12.2025 | 2.115,00 EUR | für 10 Nächte |
| 26.12.2025 | 2.150,00 EUR | für 10 Nächte |

### Mindestmietdauer und An-/Abreisetage

| von - bis           | Mind.     | An-/Abreisetage |
|---------------------|-----------|-----------------|
| 23.03.24 - 18.05.24 | 4 Nächte  | An/Ab: täglich  |
| 18.05.24 - 22.06.24 | 7 Nächte  | An/Ab: Sa u. So |
| 22.06.24 - 20.07.24 | 14 Nächte | An/Ab: Sa u. So |
| 20.07.24 - 11.08.24 | 13 Nächte | An/Ab: Sa u. So |
| 11.08.24 - 01.09.24 | 14 Nächte | An/Ab: Sa u. So |
| 01.09.24 - 15.09.24 | 7 Nächte  | An/Ab: Sa u. So |
| 15.09.24 - 20.12.24 | 7 Nächte  | An/Ab: täglich  |
| 20.12.24 - 26.12.24 | 5 Nächte  | An/Ab: täglich  |
| 26.12.24 - 06.01.25 | 7 Nächte  | An/Ab: täglich  |
| 06.01.25 - 28.03.25 | 4 Nächte  | An/Ab: täglich  |
| 28.03.25 - 27.04.25 | 5 Nächte  | An/Ab: täglich  |
| 27.04.25 - 24.05.25 | 7 Nächte  | An/Ab: täglich  |

## Kosten für optionale Zusatzleistungen

| Art                                     | Preis     | Kommentar  |
|---|-----------|--|
| Kinderhochstuhl                         | -         | Kinderhochstühle sind nur in begrenzter Anzahl vorhanden (bitte vorher Absprache, ob verfügbar)              |
| Kleinkinderbett                         | 3,00 EUR  | pro Nacht, Kinderreisebetten sind nur in begrenzter Anzahl vorhanden (bitte vorher Absprache, ob verfügbar)  |
| W-LAN-Zugang pro Gerät (Ticket)         | 1,50 EUR  | pro Nacht, und pro Gerät (z.B. kostet der Internetzugang für 1 Smartphone und 1 Laptop insg. 3 Euro pro Tag) |
| Frühstück (Buffet, Preis pro Pers.+Tag) | 18,00 EUR | pro Nacht, Frühstücksbuffet im Aparthotel garni "Villa Lea", Kurstrasse 10 (solange Plätze frei)             |
| zweiter Parkplatz, wenn verfügbar       | 10,00 EUR | pro Nacht  |

Irrtümer vorbehalten!



MARC EHLENBRÖCKER  
FERIENWOHNUNGEN

E-Mail [info@ferienwohnungen-usedom.de](mailto:info@ferienwohnungen-usedom.de)  
<http://www.ferienwohnungen-usedom.de>

Pöstenweg 16, 32657 Lemgo  
Telefon +49 5261 927001  
Telefax +49 5261 927004

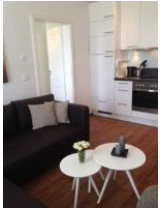
## Ergänzungsseite



Wohnraum mit offener Küche



Couch



Wohnraum mit offener Küche



Bad



Schlafzimmer



Schlafzimmer



Küchenzeile



Terrasse mit Garten



Bad



Schlafzimmer



großer Flachbild TV



Grundriss

### Merkmale und Hausausstattung

#### Auszeichnung

Allergikerfreundlich  
Familienfreundlich  
Kinderfreundlich  
Kleinkinderfreundlich  
Nichtraucher  
Seniorenfreundlich

#### Außenbereich

Garten/Liegewiese (gemeinsch.)  
Parkplatz  
Terrasse  
Terrassenmöbel

#### Kinder

Kinderhochstuhl  
Kleinkinderbett\*  
Wickeltisch

#### Komfort / Behaglichkeit

Fußbodenheizung

\*mit Extrakosten verbunden

Weiteres: 3 TV Geräte

#### Küche / Haushalt

Backofen  
Gefrierfach  
Geschirrspüler  
Mikrowelle

#### Lage

Ruhig

#### Service

Bettwäsche/Handtücher  
Endreinigung

#### Unterhaltung / Kommunik.

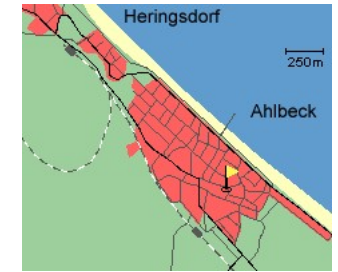
CD-Player  
DVD-Player  
Flachbild-TV  
Flachbild-TV >100cm  
Satelliten-TV  
TV  
WLAN-Zugang\*

### Raumaufteilung

3 Schlafräume  
1 Wohnraum  
1 Diele/Vorraum  
1 Essraum  
1 Küchenzeile  
2 Badezimmer mit Dusche  
1 Badezimmer mit Badewanne

### Bettenaufteilung

3 Doppelbetten



Entfernungen, zirka: zur Autobahn 65 km, zum Bäcker 300 m, zum Bahnhof 450 m, zur Einkaufsmöglichkeit 800 m, zum Flughafen 12 km, zum Flugplatz 12 km, zum Golfplatz 4,5 km, zum Hafen 12 km, zum Meer 300 m, zum Badestrand 300 m, zum See 4,5 km, zum Ortszentrum 800 m