

Sandwall 9, Haus Andreassen

für 6 Personen - ca. 95m²

Wyk, Sandwall 9



Diese wunderschöne Maisonettewohnung mit zwei Balkonen und Garten mit Meerblick.

Die Unterkunft verteilt sich über 1.OG und 2.OG.

Diese gut ausgestattete Nichtraucher Maisonettewohnung für 6 Personen (4 Erw. + 2 Kinder/ Jugendliche) in bester Lage mit herrlichem Meerblick in erster Reihe und direktem Strandzugang vom Garten aus lädt zum Urlaub ein. Das ideale Feriendomizil für den tollen Strandurlaub mit Ihrer Familie. Das Haus liegt an der Fußgängerpromenade am Sandwall 9 und bietet einen herrlichen Urlaub mit kurzen Wegen.



Das Esszimmer bietet einen möblierten Balkon mit Meerblick. Mehr Nordsee ist nicht möglich!



Das behagliche Wohnzimmer im ersten OG lädt zu gemütlichen Abenden ein.



Flachbild-TV und DVD-Player gehören zur Ausstattung.



Die helle Küche mit Geschirrspüler, Herd mit Backofen und Ceranfeld ist vollständig ausgestattet. Eine Nespresso-Maschine wird angeboten. Die Küche ist reichhaltig ausgestattet.

Gestaltung: urlaubstraum.de

Merkmale und Hausausstattung

Auszeichnung

Allergikerfreundlich
Familienfreundlich
Haustiere nicht gestattet
Kinderfreundlich
Nichtraucher

Außenbereich

Abstellmöglichk. f. Fahrräder
Balkon
Garten
Grillmöglichkeit
Sonnenschirm
Strandkorb auf Terrasse
Terrasse
Terrassenmöbel

Kinder

Kinderhochstuhl*
Kleinkinderbett*

Küche / Haushalt

Backofen
Bügelbrett und -eisen
Filterkaffeemaschine
Gefrierfach
Geschirrspüler
Wäschetrockner
Waschmaschine

*mit Extrakosten verbunden

Weiteres: Von April bis Oktober befindet sich auf der Terrasse ein Strandkorb.

Lage

Meerblick

Nachhaltigkeit

100% Ökostrom
Energiespar-Beleuchtung

Sanitär

Föhn
Handtuchheizkörper
Schminkspiegel

Service

Bettwäsche/Handtücher
Endreinigung

Unterhaltung / Kommunik.

CD-Player
DVD-Player
Flachbild-TV
Satelliten-TV
Telefon mit Festnetz-Flatrate
WLAN-Anschluss für Internetzugang

Raumaufteilung

3 Schlafräume
1 Wohnraum
1 Diele/Vorraum
1 Essraum
1 separate Küche
2 Badezimmer mit Dusche
1 Abstellkammer

Bettenaufteilung

2 Einzelbetten
2 Doppelbetten

Preise und Konditionen

Preisberechnung

Hier gibt es nur eine Preisbeispielstabelle mit konkreten Endpreisen zu festgelegten Reisedaten (Anreise, Aufenthaltsdauer und Personenanzahl). Weitere konkrete Endpreise erhalten Sie im Internet bei Suchen nach freien Zeiträumen oder direkt bei uns.

Information zur Kurabgabe

Auf der Insel wird eine Kurabgabe erhoben, die Ihnen viele Ermäßigungen einräumt. Die Kurkarte erhalten Sie bei uns im Büro (nicht im Reisepreis inkl.)

01.01. - 31.02. pro Tag/pro Person ab 18 Jahre 1,30 Euro

01.03. - 31.10. pro Tag/pro Person ab 18 Jahre 2,60 Euro

01.11. - 31.12. pro Tag/pro Person ab 18 Jahre 1,30 Euro

Die Kurabgabe entfällt für Menschen mit Behinderung und eingetragener Begleitperson bei Vorlage des Behindertenausweises.

Mindestmietdauer und An-/Abreisetage

| von - bis | Mind. | An-/Abreisetage |
|---------------------|----------|-----------------|
| 20.04.24 - 15.01.25 | 7 Nächte | An/Ab: täglich |

Kosten für optionale Zusatzleistungen

| Art | Preis | Kommentar |
|------------------------|-----------|---|
| Kinderhochstuhl | 15,00 EUR | pro Buchung/Aufenthalt und Kinderhochstuhl |
| Kleinkinderbett | 20,00 EUR | pro Buchung/Aufenthalt und Kleinkinderbett, Es handelt sich hier um ein Kinderreisebett, zugelassen für Kleinkinder bis zum Alter von 2 Jahren. |
| Wäschepaket pro Person | 25,00 EUR | pro Buchung/Aufenthalt und Wäschepaket pro Person, ab 7 Übernachtungen im Preis enthalten |

Sonderpreise

Fragen Sie gerne nach unseren Angeboten unter 04681-788

Irrtümer vorbehalten!



Jens-Jacob-Eschel-Straße 26, 25938 Nieblum auf Föhr
Telefon +49 4681 788
Telefax +49 4681 5444
E-Mail ferienkontor@inselfoehr.de
<http://www.inselfoehr.de>

Ergänzungsseite



Sauer macht lustig ...



Das Ambiente der Wohnung wirkt heimelig und einladend.



Von den Schlafräumen im DG hat man einen traumhaften Ausblick!



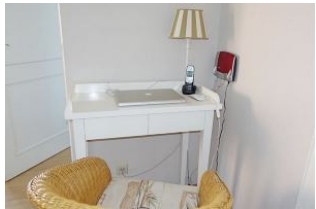
Die überdachte Terrasse ist möbliert.



Der Garten mit überdachter Terrasse, Strandkorb (April-Oktober), Gartenmöbeln und direktem Strandzugang steht Ihnen zur alleinigen Nutzung zur Verfügung.



Das Foto zeigt den Blick vom Balkon des Hauses und das lädt zu jeder Jahreszeit ein. Hier können Sie einen Erholungsurlaub der kurzen Wege mit Nordseeluft pur genießen. Man spürt regelrecht die leichte Meeresbrise.....



Ein Internetzugang steht an einem kleinen Arbeitsplatz zur kostenfreien Nutzung bereit.



Das Schlafzimmer mit Doppelbett liegt im 1. OG in Richtung Strand und hat ebenfalls einen Balkon mit Meerblick.



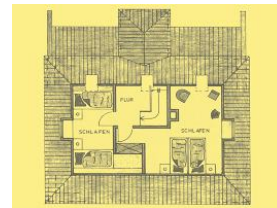
Das En Suite Duschbad ist hell gefliest. Dort steht ein kombiniertes Wasch/Trocknergerät zur kostenfreien Nutzung bereit.



Auf der Etage befindet sich noch ein zweites Duschbad mit Tageslicht.



Grundriss Obergeschoss



Grundriss Dachgeschoss



Unter gemütlichen Dachschrägen befindet sich das behagliche Schlafzimmer mit Doppelbett. Dieses kann auch zu zwei Einzelbetten auseinander geschoben werden. Flat-Screen TV und DVD-Player stehen zur Verfügung.



Das zweite gemütliche Schlafzimmer im Dachgeschoss verfügt über 2 Einzelbetten.



Entfernungen, zirka: zum Bäcker 25 m, zur Einkaufsmöglichkeit 25 m, zum Flugplatz 3,0 km, zum Golfplatz 3,0 km, zum Hafen 50 m, zum Meer 2 m, zum Badestrand 2 m, zum Ortszentrum 0 m