

# Laerchenshus Reetdachhaus Borgsum

für 6 Personen - ca. 100m<sup>2</sup>

Borgsum, Taarepswoi 22



geschützte Terrassen, ruhig gelegen  
in der Seitenstrasse

Die Unterkunft verteilt sich über EG und 1.OG.

Laerchenhus ist Teil eines ehemaligen altfriesischen denkmalgeschützten reetgedeckten Bauernhofes im historischen Kern des Inseldorfes Borgsum. Dieser Anbau befindet sich in der Seitenstrasse Alles neu und modern eingerichtetes Hausteil. Der große Garten wird von alten Laubbäumen beschattet. Über zwei Ebenen verteilt, bietet Ihnen unser Ferienhaus 'Laerchen's Hus' ein stilvolles Wohnen in behaglicher Atmosphäre ankommen und wohlfühlen. Im Erdgeschoss bietet Ihnen diese Wohnung viel Raum in dem grossen Wohnzimmer und der abgeteilt Küche mit dem grossen Esstisch. Auch wenn das Wetter mal nicht mitspielt können sie sich hier erholen, Im 1 OG befinden sich 3 Schlafzimmer und das Badezimmer mit Dusche und WC. Für gemeinsame Abende sind Gemeinschaftsspiele vorhanden, aber auch Bücher und Wlan Nutzung ist möglich. Hunde sind herzlich willkommen.



Aussenansicht des Hauses



Frühstück im Garten

## Merkmale und Hausausstattung

### Auszeichnung

Haustiere auf Anfrage gestattet\*  
Haustiere erlaubt\*  
Hunde erlaubt\*  
Kinderfreundlich  
Kleinkinderfreundlich  
Nichtraucher

### Außenbereich

(Liege-) Wiese (gemeinsch.)  
Abstellmöglichk. f. Fahrräder  
Garten  
Gartenmöbel  
Parkplatz (gemeinsch.)  
Reetdachhaus  
Terrasse  
Terrassenmöbel

### Kinder

Kinderhochstuhl  
Kinderspielzeug  
Kleinkinderbett

### Küche / Haushalt

Backofen  
Bügelbrett und -eisen  
Filterkaffeemaschine  
Gefrierfach  
Geschirrspüler  
Wäschetrockner (gemeinsch.)\*  
Waschmaschine (gemeinsch.)\*

### Lage

Ruhig

### Sanitär

bodenebene Dusche  
Föhn  
Handtuchheizkörper  
Schminkspiegel

### Service

Bettwäsche/Handtücher\*  
Endreinigung

### Unterhaltung / Kommunik.

CD-Player  
DVD-Player  
Flachbild-TV  
Internetzugang  
Radio  
Satelliten-TV  
WLAN-Anschluss für Internetzugang  
WLAN-Zugang

\*mit Extrakosten verbunden

Weiteres: 2 Terrassen mit Sträuchern umpflanzt

## Raumaufteilung

3 Schlafräume  
1 Wohnraum  
1 Diele/Vorraum  
1 Flur  
1 separate Küche  
1 Badezimmer mit Dusche  
1 zusätzliches WC

## Bettenaufteilung

4 Einzelbetten  
1 Doppelbett  
1 Babybett

## Preise und Konditionen

### Preisberechnung

Hier gibt es nur eine Preisbeispielstabelle mit konkreten Endpreisen zu festgelegten Reisedaten (Anreise, Aufenthaltsdauer und Personenanzahl). Weitere konkrete Endpreise erhalten Sie im Internet bei Suchen nach freien Zeiträumen oder direkt bei uns.

### Preisbeispiele für 10 Nächte und 4 Personen

| Anreise    | Preis        | Zusatzinfo |
|------------|--------------|------------|
| 30.03.2024 | 1.135,00 EUR |            |
| 22.05.2024 | 1.285,00 EUR |            |
| 22.06.2024 | 1.935,00 EUR |            |
| 31.08.2024 | 1.435,00 EUR |            |
| 02.11.2024 | 1.285,00 EUR |            |
| 21.12.2024 | 1.885,00 EUR |            |

### Mindestmietdauer und An-/Abreisetage

| von - bis           | Mind.    | An-/Abreisetage |
|---------------------|----------|-----------------|
| 30.03.24 - 22.06.24 | 4 Nächte | An/Ab: täglich  |
| 22.06.24 - 31.08.24 | 5 Nächte | An/Ab: täglich  |
| 31.08.24 - 02.11.24 | 7 Nächte | An/Ab: täglich  |
| 02.11.24 - 21.12.24 | 5 Nächte | An/Ab: täglich  |
| 21.12.24 - 05.01.25 | 7 Nächte | An/Ab: täglich  |

### Kosten für optionale Zusatzleistungen

| Art                       | Preis     | Kommentar              |
|---------------------------|-----------|------------------------|
| Babybett                  | 20,00 EUR | pro Buchung/Aufenthalt |
| Haustier                  | 5,00 EUR  | pro Haustier und Nacht |
| Bettwäsche und Handtücher | 20,00 EUR | einmalig pro Person    |

Irrtümer vorbehalten!

M+M Vermieterservice Mallmann-Grothe c/o Eigentümer  
Jens-Jacob-Eschelstr. 19, 25938 Goting  
Telefon +49 4681 3564, Telefax +49 4681 580137  
E-Mail info@mallmann-foehr.de  
<http://www.mallmann-foehr.de>

## Ergänzungsseite



Beschreibung der Wohnung: Im Erdgeschoss befindet sich das geschmackvoll eingerichtete Wohnzimmer. Im Wohnzimmer befindet sich eine gemütliche Sitzecke, von hier aus können Sie direkt in den Garten gehen. Eine Terrasse mit Holzmöbeln befindet sich direkt vor der Küche. Außerdem sind im Erdgeschoss ein separater Garderobenbereich sowie ein Gäste-WC. Wohnzimmer



Geniessen Sie in allen Räumen den hochwertigen Holzfußboden und das liebevoll ausgesuchte Mobiliar



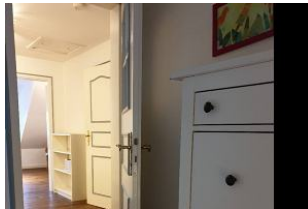
Entfernungen, zirka:  
 zum Bäcker 200 m,  
 zur Einkaufsmöglichkeit 1,0 km,  
 zum Golfplatz 7,5 km,  
 zum Hafen 8,0 km,  
 zum Kurzentrum 8,0 km,  
 zum Meer 1,0 km,  
 zum ÖPNV 200 m,  
 zur Gaststätte 500 m,  
 zum Badestrand 1,5 km,  
 zum Wellenbad 8,0 km



Viel Platz im Wohnbereich



eine offene grosse Wohnküche und großzügigem Esstisch. Bietet der ganzen Familie Platz auch beim kochen zusammen.



grosser Flur im Obergeschoss



Grundriss