

## Greenwai 13, Haus Schleswig

für 4/5 Personen\* - ca. 140m<sup>2</sup>

\* für 4 Personen plus einem weiteren Kleinkind

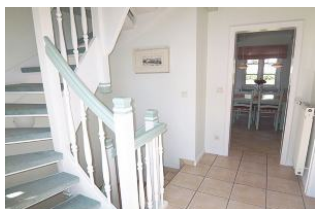
Goting, Greenwai 13



Herzlich willkommen in dem schönen reetgedeckten Doppelhaus "SCHLESWIG" mit großem Garten und Strandkorb.

Die Unterkunft verteilt sich über EG und 1.OG.

Diese schöne reetgedeckte Doppelhaus "Schleswig" (ca. 140 qm) in herrlich ruhiger Umgebung lädt maximal 4 Erw. + 1 Kleinstkind im Kinderreisebett zu einem herrlichen Urlaub ein. Sie ist eingebettet auf einem 1400 qm großen offenen Grundstück umgeben von Wiesen und Feldern. Das Domizil bietet ein schönes Wohnambiente, hier fühlt man sich sofort willkommen. Wertvolle Einbauten, ein Kachelofen, eine Sauna, schöne Accessoires gehören zur Ausstattung. Es ist ein Nichtraucherhaus! Ein PKW-Stellplatz und Fahrradständer stehen zur Verfügung.



Mit Betreten des Hauses fühlt man sich sogleich willkommen. Das komplette EG ist mit Fliesen gestaltet.



Das geräumig Wohnzimmer mit Kachelofen sorgt zu jeder Jahreszeit für Behaglichkeit.



Der angrenzende Essplatz lädt zu gemütlichen Spieleabenden ein.



Vom Wohnzimmer aus gibt es einen direkten Zugang zum Südgarten mit Gartenmöbeln und Strandkorb (April - Oktober).

Gestaltung: urlaubstraum.de

### Merkmale und Hausausstattung

#### Auszeichnung

Familienfreundlich  
Haustiere auf Anfrage gestattet\*  
Kinderfreundlich  
Nichtraucher

#### Außenbereich

Abstellmöglichk. f. Fahrräder  
Garten  
Parkplatz  
Reetdachhaus  
Sonnenschirm  
Strandkorb auf Terrasse  
Terrasse  
Terrassenmöbel

#### Kinder

Kinderhochstuhl\*  
Kleinkinderbett\*

#### Komfort / Behaglichkeit

Fußbodenheizung teilweise  
Kachelofen

#### Küche / Haushalt

Backofen  
Bügelbrett und -eisen  
Filterkaffeemaschine  
Gefrierfach  
Geschirrspüler  
Mikrowelle  
Wäschetrockner  
Waschmaschine

\*mit Extrakosten verbunden

Weiteres: Von April bis Oktober befindet sich auf der Terrasse ein Strandkorb. 1 Hund darf auf Anfrage mitreisen!

#### Lage

Ruhig

#### Nachhaltigkeit

100% Ökostrom  
Energiespar-Beleuchtung  
Klasse A Haushaltsgeräte

#### Sanitär

Bidet  
Föhn  
Handtuchheizkörper  
Schminkspiegel

#### Service

Bettwäsche/Handtücher  
Endreinigung

#### Unterhaltung / Kommunik.

Blu-Ray-Player  
DVD-Player  
Flachbild-TV  
Flachbild-TV >100cm  
Stereanlage  
WLAN-Anschluss für Internetzugang

#### Wellness / Fitness

Sauna

### Information zur Kurabgabe

Auf der Insel wird eine Kurabgabe erhoben, die Ihnen viele Ermäßigungen einräumt. Die Kurkarte erhalten Sie bei uns im Büro (nicht im Reisepreis inkl.)

01.01. - 31.02. pro Tag/pro Person ab 18 Jahre 1,30 Euro

01.03. - 31.10. pro Tag/pro Person ab 18 Jahre 2,60 Euro

01.11. - 31.12. pro Tag/pro Person ab 18 Jahre 1,30 Euro

Die Kurabgabe entfällt für Menschen mit Behinderung und eingetragener Begleitperson bei Vorlage des Behindertenausweises.

### Mindestmietdauer und An-/Abreisetage

von - bis	Mind.	An-/Abreisetage
20.04.24 - 28.06.24	7 Nächte	An/Ab: täglich
28.06.24 - 06.09.24	10 Nächte	An/Ab: täglich
06.09.24 - 15.01.25	7 Nächte	An/Ab: täglich

### Kosten für optionale Zusatzleistungen

Art	Preis	Kommentar
Kinderhochstuhl	15,00 EUR	pro Buchung/Aufenthalt und Kinderhochstuhl
Kleinkinderbett	20,00 EUR	pro Buchung/Aufenthalt und Kleinkinderbett, Es handelt sich hier um ein Kinderreisebett, zugelassen für Kleinkinder bis zum Alter von 2 Jahren.
Haustier	8,00 EUR	pro Nacht und Haustier, maximal 1 Hund erlaubt - keine anderen Tiere
Wäschepaket pro Person	25,00 EUR	pro Buchung/Aufenthalt und Wäschepaket pro Person, Alternativ kann die Wäsche auch selbst mitgebracht werden

### Sonderpreise

Fragen Sie gerne nach unseren Angeboten unter 04681-788



Irrtümer vorbehalten!



Jens-Jacob-Eschel-Straße 26, 25938 Nieblum  
auf Föhr  
Telefon +49 4681 788  
Telefax +49 4681 5444  
E-Mail [ferienkontor@inselfoehr.de](mailto:ferienkontor@inselfoehr.de)  
<http://www.inselfoehr.de>

### Preise und Konditionen

#### Preisberechnung

Hier gibt es nur eine Preisbeispieltabelle mit konkreten Endpreisen zu festgelegten Reisedaten (Anreise, Aufenthaltsdauer und Personenanzahl). Weitere konkrete Endpreise erhalten Sie im Internet bei Suchen nach freien Zeiträumen oder direkt bei uns.