

Bi de Süd 30, EG-FeWo Pesel

für 3/4 Personen* - ca. 65m²

* insgesamt für 4 Personen, bequem für 3 Erwachsene

Nieblum, Bi De Süd 30



Aussenansicht vom "Haus an der Meere"

Die Unterkunft befindet sich im EG.

Das reetgedeckte Haus liegt im historischen Dorfkern von Nieblum am parkähnlich angelegten Ententeich. Zum Strand sind es nur wenige Gehminuten. Die EG-Wohnung "Pesel" ist für einen erholsamen Urlaub für 2 bis max. 4 Personen gut geeignet. Viele hübsche Details machen die Wohnung so behaglich. Die Lage ist strand- und ortsnah. Nieblum mit seinen Kapitänshäusern, den Restaurants und Einkaufsmöglichkeiten, sowie dem 27-Loch Golfplatz, Tennisplätzen, Reitställen, Surf- und Kiteschulen bietet einen Urlaub der kurzen Wege mit viel Abwechslung.

Das einladende Wohnzimmer mit seinen Holzdielen und dem Zugang zum Südgarten lädt durch schöne Accessoires sowie WLAN, Flachbild-TV und DVD-Player zum Wohlfühlen ein.



Zum Komfort der Wohnung gehören ein PKW-Stellplatz, Fahrradständer, zur gemeinsamen Nutzung stehen Münzwaschmaschine und -Trockner zur Verfügung.

Vom Wohnzimmer gelangt man durch eine Schiebetür zu einem weiteren Wohn-Schlafrum.

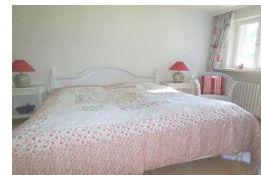


Gestaltung: urlaubstraum.de



Dieser ist ausgestattet mit einem Klappbett, einer Couchliege und einer kleinen Sitzgruppe. Hier kann man sich tagsüber wunderbar zum Lesen und Spielen zurückziehen.

Das Schlafzimmer mit Doppelbett und großem Kleiderschrank liegt direkt zum idyllischen Garten hin. Dieses lädt zu herrlichen Träumen ein.



Merkmale und Hausausstattung

Auszeichnung

Allergikerfreundlich
Familienfreundlich
Haustiere nicht gestattet
Nichtraucher
Seniorenfreundlich

Außenbereich

Abstellmöglichk. f.
Fahrräder
Garten
Parkplatz
Reetdachhaus
Strandkorb auf Terrasse
Terrasse
Terrassenmöbel

Kinder

Kinderhochstuhl*
Kleinkinderbett*

Küche / Haushalt

Backofen
Bügelbrett und -eisen
Filterkaffeemaschine
Gefrierfach
Geschirrspüler
Wäschetrockner (gemeinsch.)*
Waschmaschine (gemeinsch.)*

*mit Extrakosten verbunden

Weiteres: Von April bis Oktober befindet sich auf der Terrasse ein Strandkorb.

Lage

Ruhig

Nachhaltigkeit

100% Ökostrom
Energiespar-Beleuchtung
Klasse A Haushaltsgeräte

Sanitär

Föhn
Schminkspiegel

Service

Bettwäsche/Handtücher*
Endreinigung

Unterhaltung / Kommunik.

CD-Player
DVD-Player
Flachbild-TV
WLAN-Anschluss für Internetzugang

Preise und Konditionen

Preisberechnung

Hier gibt es nur eine Preisbeispielstabelle mit konkreten Endpreisen zu festgelegten Reisedaten (Anreise, Aufenthaltsdauer und Personenanzahl). Weitere konkrete Endpreise erhalten Sie im Internet bei Suchen nach freien Zeiträumen oder direkt bei uns.

Information zur Kurabgabe

Auf der Insel wird eine Kurabgabe erhoben, die Ihnen viele Ermäßigungen einräumt. Die Kurkarte erhalten Sie bei uns im Büro (nicht im Reisepreis inkl.)

01.01. - 31.02. pro Tag/pro Person ab 18 Jahre 1,30 Euro

01.03. - 31.10. pro Tag/pro Person ab 18 Jahre 2,60 Euro

01.11. - 31.12. pro Tag/pro Person ab 18 Jahre 1,30 Euro

Die Kurabgabe entfällt für Menschen mit Behinderung und eingetragener Begleitperson bei Vorlage des Behindertenausweises.

Mindestmietdauer und An-/Abreisetage

von - bis	Mind.	An-/Abreisetage
20.04.24 - 01.08.24	7 Nächte	An/Ab: täglich
01.08.24 - 06.09.24	10 Nächte	An/Ab: täglich
06.09.24 - 15.01.25	7 Nächte	An/Ab: täglich

Kosten für optionale Zusatzleistungen

Art	Preis	Kommentar
Kinderhochstuhl	15,00 EUR	pro Buchung/Aufenthalt und Kinderhochstuhl
Kleinkinderbett	20,00 EUR	pro Buchung/Aufenthalt und Kleinkinderbett, Es handelt sich hier um ein Kinderreisebett, zugelassen für Kleinkinder bis zum Alter von 2 Jahren.
Wäschepaket pro Person	25,00 EUR	pro Buchung/Aufenthalt und Wäschepaket pro Person, Alternativ kann die Wäsche auch selbst mitgebracht werden

Sonderpreise

Fragen Sie gerne nach unseren Angeboten unter 04681-788

Irrtümer vorbehalten!



Jens-Jacob-Eschel-Straße 26, 25938 Nieblum
auf Föhr
Telefon +49 4681 788
Telefax +49 4681 5444
E-Mail ferienkontor@inselfoehr.de
<http://www.inselfoehr.de>