

Haus Bredland - FW Am Meer

für 4/5 Personen* - ca. 56m²

* für 4 Personen plus einem weiteren Kleinkind

Nieblum, Bredland 11



Die Unterkunft befindet sich im EG.

Traumhafte Lage, die begeistern wird: In diesem friesischen Reetdachhaus, nur wenige Schritte vom Meer entfernt, befindet sich diese ruhige Wohnung in Endlage.

In unmittelbarer Strandnähe, windgeschützt im idyllischen Bredland gelegen, unweit von Wyk und neben dem Golfplatz, verbringen Sie Ihren Urlaub ganz im Sinne "Föhr leben". Bei dieser liebevoll eingerichteten Erdgeschosswohnung, den herrlichen Strand vor der Tür, der selbst in der Saison nicht überfüllt ist, atmen Sie Meeresluft sobald Sie die Tür öffnen. Bredland besteht ausschließlich aus reetgedeckten Häusern. Lichtdurchflutet, hochwertig und geschmackvoll eingerichtet, mit Parkett in den Schlafzimmern, einer neuen Küche, großzügigem Tageslichtbad und einem urgemütlichem Wohnzimmer, von dem Sie direkt auf Ihre eigene teilüberdachte Südterrasse gehen, die in eine weitläufige Liegewiese zur Meeresseite übergeht, garantiert Ihnen Erholung und Entspannung nach einem erlebnisreichen Urlaubstag.



Einen ausgesprochen noblen ersten Eindruck vermittelt das Entrée.



Das gemütliche Wohnzimmer mit direktem Ausgang ...



... auf Ihre eigene Südterrasse mit Strandkorb.



Die Essecke im Wohnzimmer bietet reichlich Platz für 4 Personen.

Merkmale und Hausausstattung

Auszeichnung

- Behindertenfreundlich
- Haustiere auf Anfrage gestattet*
- Kinderfreundlich
- Kleinkinderfreundlich
- Nichtraucher

Außenbereich

- Garten/Liegewiese (gemeinsch.)
- Parkplatz (gemeinsch.)
- Reetdachhaus
- Terrasse
- Terrassenmöbel

Kinder

- Kinderhochstuhl

Küche / Haushalt

- Backofen
- Bügelbrett und -eisen
- Gefrierfach
- Geschirrspüler
- Mikrowelle
- Wäschetrockner (gemeinsch.)*
- Waschmaschine (gemeinsch.)*

Lage

- Ruhig

Sanitär

- Föhn

Service

- Bettwäsche/Handtücher*
- Endreinigung

Unterhaltung / Kommunik.

- CD-Player
- DSL-Anschluss für Internetzugang
- DVD-Player
- Flachbild-TV
- Telefon mit Festnetz-Flatrate
- WLAN-Zugang

*mit Extrakosten verbunden

Weiteres: Terrasse teilweise überdacht, Babybett kostenlos

Raumaufteilung

- 1 Schlafrum
- 1 Wohnraum
- 1 separate Küche
- 1 Badezimmer mit Dusche
- 1 Schlafrum (Kinder)

Bettenaufteilung

- 2 Einzelbetten
- 1 Doppelbett

Preise und Konditionen

Preise für erste Nacht

von - bis	Preis	Zuschlag pro weiterer Person
20.03.24 - 20.06.24	242,00 EUR	bei über 2 Personen 10,00 EUR
20.06.24 - 08.09.24	272,00 EUR	bei über 2 Personen 10,00 EUR
08.09.24 - 01.11.24	242,00 EUR	bei über 2 Personen 10,00 EUR
01.11.24 - 17.12.24	192,00 EUR	bei über 2 Personen 10,00 EUR
17.12.24 - 08.01.25	262,00 EUR	bei über 2 Personen 10,00 EUR
08.01.25 - 12.04.25	192,00 EUR	bei über 2 Personen 10,00 EUR
12.04.25 - 28.06.25	242,00 EUR	bei über 2 Personen 10,00 EUR

Preise für weitere Nächte

von - bis	Preis	Zuschlag pro weiterer Person
20.03.24 - 20.06.24	105,00 EUR	bei über 2 Personen 10,00 EUR
20.06.24 - 08.09.24	135,00 EUR	bei über 2 Personen 10,00 EUR
08.09.24 - 01.11.24	105,00 EUR	bei über 2 Personen 10,00 EUR
01.11.24 - 17.12.24	55,00 EUR	bei über 2 Personen 10,00 EUR
17.12.24 - 08.01.25	125,00 EUR	bei über 2 Personen 10,00 EUR
08.01.25 - 12.04.25	55,00 EUR	bei über 2 Personen 10,00 EUR
12.04.25 - 28.06.25	105,00 EUR	bei über 2 Personen 10,00 EUR

Mindestmietdauer und An-/Abreisetage

von - bis	Mind.	An-/Abreisetage
20.03.24 - 20.06.24	5 Nächte	An/Ab: täglich
20.06.24 - 01.11.24	7 Nächte	An/Ab: täglich
01.11.24 - 17.12.24	5 Nächte	An/Ab: täglich
17.12.24 - 08.01.25	7 Nächte	An/Ab: täglich
08.01.25 - 12.04.25	5 Nächte	An/Ab: täglich
12.04.25 - 25.10.25	7 Nächte	An/Ab: täglich

Kosten für optionale Zusatzleistungen

Art	Preis	Kommentar
Wäschepaket	25,00 EUR	pro Buchung/Aufenthalt und Wäschepaket
Hund	10,00 EUR	pro Nacht und Hund

Irrtümer vorbehalten!



Ergänzungsseite



Dieses gemütliche Schlafzimmer lädt zum ruhevollen Schlafen ein,



ein großer Schrank für das Urlaubsgepäck ist vorhanden.



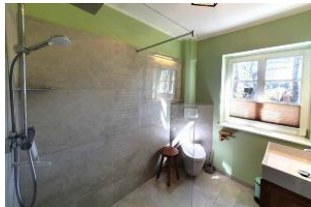
Kinderschlafzimmer; Größe der Einzelbetten 80/190 und 80/180. Liebevoll zum Träumen für Sie hergerichtet.



Auch das Kochen macht Spaß in der neuen, hellen und freundlichen Küche...



... mit moderner Mikrowelle und viel Platz.



Das großzügige Tageslichtbad mit begehrter Regendusche.

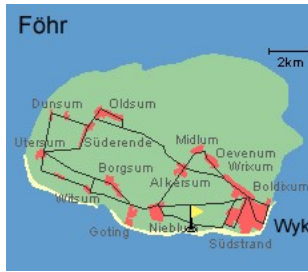
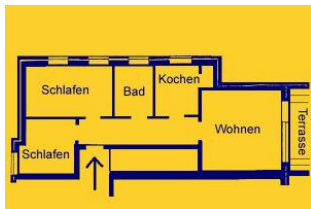


Das Badezimmer wurde 2022 frisch renoviert.



Der direkte Strandzugang ist keine 100 Schritte entfernt.

Der Grundriss der Wohnung.



Entfernungen, zirka:
zum Bäcker 1,5 km,
zur Einkaufsmöglichkeit 2,0 km,
zum Flugplatz 1,0 km,
zum Golfplatz 900 m,
zum Hafen 3,0 km,
zum Meer 50 m,
zum Badstrand 50 m,
zum Ortszentrum 3,0 km