

Boldixumer Str. 35 - EG**für 2/4 Personen* - ca. 100m²**

* insgesamt für 4 Personen, bequem für 2 Erwachsene

Wyk, Boldixumer Straße 35

Das architektonisch einmalige Haus von außen.

Die Unterkunft befindet sich im EG.

Herzlich Willkommen in dieser großzügig geschnittenen und hochwertig eingerichteten Ferienwohnung in diesem architektonisch einmaligen Haus. Die Ferienwohnung für bis zu 4 Personen befindet sich im Erdgeschoss. Ein kleiner blickgeschützter Garten ist direkt von Ihrer Terrasse zu betreten. Die Küche ist mit allem ausgestattet, was Sie für ein perfektes Dinner mit der ganzen Familie benötigen. Der offene Essbereich bietet viel Platz für gemeinsame Abende. Beide Schlafzimmer verfügen über einen eigenen Fernseher, im großen Schlafzimmer findet Ihre Kleidung Platz im begehbaren Kleiderschrank. Im Badezimmer finden Sie neben einer Dusche auch eine gemütliche Badewanne. Ein Carport für Ihr Auto steht auf dem Grundstück zur Verfügung.



Das gemütliche Wohnzimmer



Von hier aus gelangen Sie direkt auf die Terrasse und in den kleinen Garten



Der schöne Kaminofen für kuschelige Abende



Der große Essbereich für gemeinsame Stunden



Die voll ausgestattete Küche mit Tresen ...



... ist hochwertig eingerichtet

Merkmale und Hausausstattung**Auszeichnung**

- Allergikerfreundlich
- Familienfreundlich
- Kinderfreundlich
- Nichtraucher

Außenbereich

- Carport
- Garten
- Sonnenschirm
- Strandkorb auf Terrasse
- Terrasse
- Terrassenmöbel

Komfort / Behaglichkeit

- Dänischer Eisenofen
- Fußbodenheizung

Küche / Haushalt

- Backofen
- Bügelbrett und -eisen
- Gefrierfach
- Geschirrspüler
- Mikrowelle
- Wäschetrockner
- Waschmaschine

Sanitär

- Föhn

Service

- Bettwäsche/Handtücher*
- Endreinigung

Unterhaltung / Kommunik.

- WLAN-Anschluss für Internetzugang

*mit Extrakosten verbunden

Raumaufteilung

- 2 Schlafräume
- 2 Wohnräume
- 1 Flur
- 1 separate Küche
- 1 Badez. mit Dusche und Wanne
- 1 zusätzliches WC

Bettenaufteilung

- 2 Einzelbetten
- 1 Doppelbett

Preise und Konditionen**Preise für erste Nacht**

| von - bis | Preis | Zuschlag pro weiterer Person |
|---------------------|------------|-------------------------------|
| 20.03.24 - 20.06.24 | 394,00 EUR | bei über 2 Personen 15,00 EUR |
| 20.06.24 - 08.09.24 | 449,00 EUR | bei über 2 Personen 15,00 EUR |
| 08.09.24 - 01.11.24 | 394,00 EUR | bei über 2 Personen 15,00 EUR |
| 01.11.24 - 17.12.24 | 349,00 EUR | bei über 2 Personen 15,00 EUR |
| 17.12.24 - 08.01.25 | 429,00 EUR | bei über 2 Personen 15,00 EUR |
| 08.01.25 - 12.04.25 | 349,00 EUR | bei über 2 Personen 15,00 EUR |
| 12.04.25 - 28.06.25 | 394,00 EUR | bei über 2 Personen 15,00 EUR |

Preise für weitere Nächte

| von - bis | Preis | Zuschlag pro weiterer Person |
|---------------------|------------|-------------------------------|
| 20.03.24 - 20.06.24 | 115,00 EUR | bei über 2 Personen 15,00 EUR |
| 20.06.24 - 08.09.24 | 170,00 EUR | bei über 2 Personen 15,00 EUR |
| 08.09.24 - 01.11.24 | 115,00 EUR | bei über 2 Personen 15,00 EUR |
| 01.11.24 - 17.12.24 | 70,00 EUR | bei über 2 Personen 15,00 EUR |
| 17.12.24 - 08.01.25 | 150,00 EUR | bei über 2 Personen 15,00 EUR |
| 08.01.25 - 12.04.25 | 70,00 EUR | bei über 2 Personen 15,00 EUR |
| 12.04.25 - 28.06.25 | 115,00 EUR | bei über 2 Personen 15,00 EUR |

Mindestmietdauer und An-/Abreisetage

| von - bis | Mind. | An-/Abreisetage |
|---------------------|----------|-----------------|
| 20.03.24 - 01.11.24 | 7 Nächte | An/Ab: täglich |
| 01.11.24 - 17.12.24 | 5 Nächte | An/Ab: täglich |
| 17.12.24 - 08.01.25 | 7 Nächte | An/Ab: täglich |
| 08.01.25 - 12.04.25 | 5 Nächte | An/Ab: täglich |
| 12.04.25 - 25.10.25 | 7 Nächte | An/Ab: täglich |

Kosten für optionale Zusatzleistungen

| Art | Preis | Kommentar |
|-------------|-----------|--|
| Wäschepaket | 25,00 EUR | pro Buchung/Aufenthalt und Wäschepaket |

Irrtümer vorbehalten!

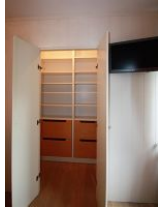


Ziegeleiweg 9, 25938 Wyk auf Föhr
 Telefon +49 4681 737
 Telefax +49 4681 2002
 E-Mail info@foehrer-feriendienst.de
 http://www.foehrer-feriendienst.de

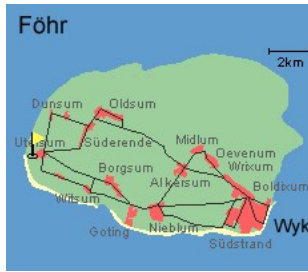
Ergänzungsseite



Das große Schlafzimmer mit Doppelbett ...



... und begehbarem Kleiderschrank für das Urlaubsgepäck



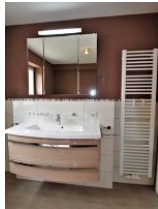
Das zweite Schlafzimmer mit zwei Einzelbetten ...



... und großem Kleiderschrank



Das kleine und separate Gäste-WC



Das große Badezimmer ...



... mit Dusche und Badewanne



Aus dem hellen Flur erreichen Sie jedes Zimmer

Die schöne Terrasse mit dem eigenen kleinen Garten

