

# Whg Liesa, Heidweg 6 Nieblum

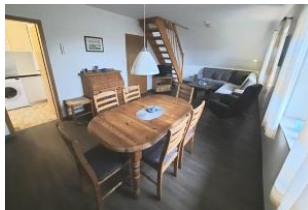
für 4 Personen - ca. 70m<sup>2</sup>

Nieblum, Heidweg 6



Die Unterkunft verteilt sich über EG und 1.OG.

Einladende, gemütliche Obergeschoss Wohnung für 4 Pers., Mit eigener Terrasse im Garten, 2 Schlafzimmer, Wlan, sep. Schlafkajüte Mit abgeschlossene Küche, Wohnzimmer mit Essbereich, Badezimmer mit Dusche. Schöner Garten, Gartenmöbeln und Grillplatz. Terrasse mit Grillplatz und Gartenmöbel.



## Merkmale und Hausausstattung

### Auszeichnung

Allergikerfreundlich  
Fahrradfreundlich  
Haustiere erlaubt\*  
Hunde erlaubt\*  
Kinderfreundlich  
Nichtraucher

### Außenbereich

Parkplatz (gemeinsch.)  
Terrasse  
Terrassenmöbel

### Komfort / Behaglichkeit

Fußbodenheizung teilweise

### Küche / Haushalt

Backofen  
Bügelbrett und -eisen  
Filterkaffeemaschine  
Gefrierfach  
Geschirrspüler

\*mit Extrakosten verbunden

### Lage

Ruhig

### Sanitär

Föhn  
Schminkspiegel

### Service

Bettwäsche/Handtücher\*  
Endreinigung

### Unterhaltung / Kommunik.

Flachbild-TV  
Radio  
Satelliten-TV  
WLAN-Zugang

## Raumaufteilung

2 Schlafräume  
1 Wohnraum  
1 Flur  
1 separate Küche  
1 Badezimmer mit Dusche

## Bettenaufteilung

2 Einzelbetten  
1 Doppelbett

## Preise und Konditionen

### Preisberechnung

Hier gibt es nur eine Preisbeispieltabelle mit konkreten Endpreisen zu festgelegten Reisedaten (Anreise, Aufenthaltsdauer und Personenanzahl). Weitere konkrete Endpreise erhalten Sie im Internet bei Suchen nach freien Zeiträumen oder direkt bei uns.

### Preisbeispiele für 10 Nächte und 4 Personen

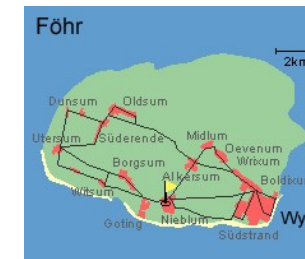
Anreise	Preis	Zusatzinfo
20.03.2024	885,00 EUR	
19.05.2024	1.035,00 EUR	
21.06.2024	1.285,00 EUR	
08.09.2024	1.085,00 EUR	
01.11.2024	885,00 EUR	
17.12.2024	1.185,00 EUR	
05.01.2025	885,00 EUR	

### Mindestmietdauer und An-/Abreisetage

von - bis	Mind.	An-/Abreisetage
20.03.24 - 21.06.24	4 Nächte	An/Ab: täglich
21.06.24 - 08.09.24	7 Nächte	An/Ab: täglich
08.09.24 - 01.11.24	5 Nächte	An/Ab: täglich
01.11.24 - 17.12.24	4 Nächte	An/Ab: täglich
17.12.24 - 05.01.25	7 Nächte	An/Ab: täglich
05.01.25 - 09.03.25	4 Nächte	An/Ab: täglich

### Kosten für optionale Zusatzleistungen

Art	Preis	Kommentar
Haustier	5,00 EUR	pro Haustier und Nacht
Bettwäsche und Handtücher	20,00 EUR	einmalig pro Person



Entfernungen, zirka:  
zum Bäcker 300 m,  
zur Einkaufsmöglichkeit 300 m,  
zum Golfplatz 3,1 km,  
zum Hafen 5,8 km,  
zum Kurzentrum 300 m,  
zum Meer 800 m,  
zum ÖPNV 300 m,  
zur Gaststätte 100 m,  
zum Badestrand 800 m,  
zur Touristinformation 500 m,  
zum Wellenbad 6,2 km,  
zum Ortszentrum 500 m

Irrtümer vorbehalten!

M+M Vermieterservice Mallmann-Grothe c/o Eigentümer  
Jens-Jacob-Eschelstr. 19, 25938 Goting  
Telefon +49 4681 3564, Telefax +49 4681 580137  
E-Mail [info@mallmann-foehr.de](mailto:info@mallmann-foehr.de)  
<http://www.mallmann-foehr.de>