

Whg Liesa, Heidweg 6 Nieblum

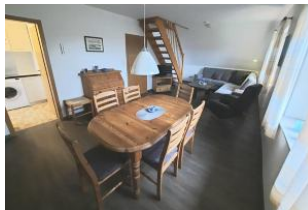
für 4 Personen - ca. 70m²

Nieblum, Heidweg 6



Die Unterkunft verteilt sich über EG und 1.OG.

Einladende, gemütliche Obergeschoss Wohnung für 4 Pers., Mit eigener Terrasse im Garten, 2 Schlafzimmer, Wlan, sep. Schlafkajüte Mit abgeschlossene Küche, Wohnzimmer mit Essbereich, Badezimmer mit Dusche. Schöner Garten, Gartenmöbeln und Grillplatz. Terrasse mit Grillplatz und Gartenmöbel.



Gestaltung: urlaubstraum.de



Merkmale und Hausausstattung

Auszeichnung

Allergikerfreundlich
Fahrradfreundlich
Haustiere erlaubt*
Hunde erlaubt*
Kinderfreundlich
Nichtraucher

Außenbereich

Parkplatz (gemeinsch.)
Terrasse
Terrassenmöbel

Komfort / Behaglichkeit

Fußbodenheizung teilweise

Küche / Haushalt

Backofen
Bügelbrett und -eisen
Filterkaffeemaschine
Gefrierfach
Geschirrspüler

*mit Extrakosten verbunden

Lage

Ruhig

Sanitär

Föhn
Schminkspiegel

Service

Bettwäsche/Handtücher*
Endreinigung

Unterhaltung / Kommunik.

Flachbild-TV
Radio
Satelliten-TV
WLAN-Zugang

Raumaufteilung

2 Schlafräume
1 Wohnraum
1 Flur
1 separate Küche
1 Badezimmer mit Dusche

Bettenaufteilung

2 Einzelbetten
1 Doppelbett

Preise und Konditionen

Preisberechnung

Hier gibt es nur eine Preisbeispieltabelle mit konkreten Endpreisen zu festgelegten Reisedaten (Anreise, Aufenthaltsdauer und Personenanzahl). Weitere konkrete Endpreise erhalten Sie im Internet bei Suchen nach freien Zeiträumen oder direkt bei uns.

Preisbeispiele für 10 Nächte und 4 Personen

Anreise	Preis	Zusatzinfo
19.05.2024	1.035,00 EUR	
21.06.2024	1.285,00 EUR	
08.09.2024	1.085,00 EUR	
01.11.2024	885,00 EUR	
17.12.2024	1.185,00 EUR	
05.01.2025	885,00 EUR	

Mindestmietdauer und An-/Abreisetage

von - bis	Mind.	An-/Abreisetage
19.05.24 - 21.06.24	4 Nächte	An/Ab: täglich
21.06.24 - 08.09.24	7 Nächte	An/Ab: täglich
08.09.24 - 01.11.24	5 Nächte	An/Ab: täglich
01.11.24 - 17.12.24	4 Nächte	An/Ab: täglich
17.12.24 - 05.01.25	7 Nächte	An/Ab: täglich
05.01.25 - 09.03.25	4 Nächte	An/Ab: täglich

Kosten für optionale Zusatzleistungen

Art	Preis	Kommentar
Haustier	5,00 EUR	pro Haustier und Nacht
Bettwäsche und Handtücher	20,00 EUR	einmalig pro Person



Entfernungen, zirka:
zum Bäcker 300 m,
zur Einkaufsmöglichkeit 300 m,
zum Golfplatz 3,1 km,
zum Hafen 5,8 km,
zum Kurzentrum 300 m,
zum Meer 800 m,
zum ÖPNV 300 m,
zur Gaststätte 100 m,
zum Badestrand 800 m,
zur Touristinformation 500 m,
zum Wellenbad 6,2 km,
zum Ortszentrum 500 m

Irrtümer vorbehalten!

M+M Vermieterservice Mallmann-Grothe c/o Eigentümer
Jens-Jacob-Eschelstr. 19, 25938 Goting
Telefon +49 4681 3564, Telefax +49 4681 580137
E-Mail info@mallmann-foehr.de
<http://www.mallmann-foehr.de>