

# Haus Antje FW Strandleben

für 4 Personen - ca. 75m<sup>2</sup>

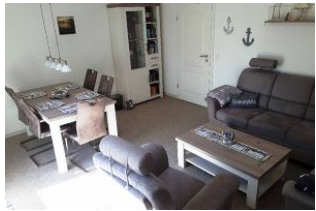
Goting, Deelswai 20



Hausansicht

Die Unterkunft befindet sich im EG.

Das Haus Antje liegt 1 min entfernt vom Gotinger Strand. Sie können das Haus Antje komplett mieten für 4 Erw. 3 Kinder oder die Erdgeschosswohnung für 4 Pers. und die Obergeschosswohnung für 3 Pers. Haustiere sind willkommen Der grosse Garten bietet genügend Platz, für jede Wohnung steht ein separate Terrasse zur Verfügung PKW Stellplätze sind vorhanden vor dem Haus.



Badezimmer



Schlafzimmer

Schlafzimmer mit getrennten Betten



## Merkmale und Hausausstattung

### Auszeichnung

Haustiere auf Anfrage gestattet\*  
Hunde erlaubt\*  
Kinderfreundlich  
Nichtraucher  
Seniorenfreundlich

### Außenbereich

Abstellmöglichk. f. Fahrräder  
Garten/Liegewiese (gemeinsch.)  
Gartenmöbel  
Grillmöglichkeit  
Parkplatz  
Terrasse

### Kinder

Kinderhochstuhl  
Kleinkinderbett

### Küche / Haushalt

Backofen  
Bügelbrett und -eisen  
Filterkaffeemaschine  
Gefrierfach  
Geschirrspüler

### Lage

Marschblick  
Ruhig

### Sanitär

bodenebene Dusche  
Föhn  
Schminkspiegel

### Service

Bettwäsche/Handtücher\*  
Endreinigung

### Unterhaltung / Kommunik.

DVD-Player  
Flachbild-TV  
Internetzugang  
Radio  
WLAN-Anschluss für Internetzugang  
WLAN-Zugang

\*mit Extrakosten verbunden

## Raumaufteilung

2 Schlafräume  
1 Wohnraum  
1 Flur  
1 separate Küche  
1 Badezimmer mit Dusche

## Bettenaufteilung

2 Einzelbetten  
1 Doppelbett



Entfernungen, zirka:  
zum Bäcker 1,7 km,  
zur Einkaufsmöglichkeit 1,7 km,  
zum Golfplatz 4,1 km,  
zum Hafen 7,4 km,  
zum Kurzentrum 2,0 km,  
zum Meer 100 m,  
zum öffentl. Parkplatz 200 m,  
zum ÖPNV 800 m,  
zur Gaststätte 1,5 km,  
zum Badestrand 100 m,  
zur Touristinformation 2,0 km,  
zum Wellenbad 7,3 km,  
zum Ortszentrum 2,0 km

## Preise und Konditionen

### Preisberechnung

Hier gibt es nur eine Preisbeispielstabelle mit konkreten Endpreisen zu festgelegten Reisedaten (Anreise, Aufenthaltsdauer und Personenanzahl). Weitere konkrete Endpreise erhalten Sie im Internet bei Suchen nach freien Zeiträumen oder direkt bei uns.

### Preisbeispiele für 10 Nächte und 4 Personen

Anreise	Preis	Zusatzinfo
20.03.2024	1.205,00 EUR	
20.06.2024	1.305,00 EUR	
15.07.2024	1.505,00 EUR	
09.09.2024	1.205,00 EUR	
01.11.2024	1.055,00 EUR	
24.12.2024	1.405,00 EUR	
08.01.2025	1.055,00 EUR	

### Mindestmietdauer und An-/Abreisetage

von - bis	Mind.	An-/Abreisetage
20.03.24 - 20.06.24	7 Nächte	An/Ab: täglich
20.06.24 - 15.07.24	5 Nächte	An/Ab: täglich
15.07.24 - 01.11.24	7 Nächte	An/Ab: täglich
01.11.24 - 24.12.24	5 Nächte	An/Ab: täglich
24.12.24 - 08.01.25	7 Nächte	An/Ab: täglich
08.01.25 - 07.03.25	4 Nächte	An/Ab: täglich

### Kosten für optionale Zusatzleistungen

Art	Preis	Kommentar
Bettwäsche und Handtücher	20,00 EUR	einmalig pro Person
Haustier	5,00 EUR	pro Haustier und Nacht

Irrtümer vorbehalten!