

## "Villa Germania", EG 1

für 2 Personen - ca. 29m<sup>2</sup>

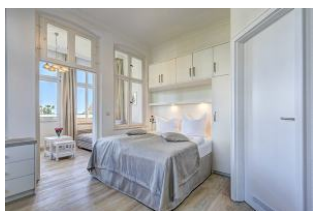
Seeheilbad Ahlbeck, Dünenstraße 53



Die "Villa Germania" ist eine sehr schön renovierte Jugendstilvilla in der ersten Reihe an der Strandpromenade mit einem großen Garten, Terrassen mit Strandkörben und Gartenmöbeln

Die Unterkunft befindet sich im EG.

Direkt an der Strandpromenade mit großem GARTEN!  
Gemütliches 2 - Zimmer - Apartment mit guter Ausstattung. Kombiraum mit Doppelbett, Küchenzeile mit Essplatz, Duschbad und Veranda als Wohnraum mit direktem Gartenzugang und Terrasse. Die Wohnung verfügt über einen Pkw-Stellplatz. In der Garage können Fahrräder und ähnliches untergestellt werden. Im Haus gibt es eine Sauna. Von der "Villa Germania" aus können Sie das Ortszentrum und die bekannte Ahlbecker Seebrücke in ca. 3 Minuten zu Fuß erreichen. Zum Strand sind es 50 m. Von Mai bis September ist ein Strandkorb im Tagespreis enthalten.



Schlafbereich und Blick in die Veranda



Veranda mit Blick zur Küchenzeile



Veranda



Veranda mit direktem Gartenzugang und dortiger Terrasse

## Preise und Konditionen

### Preisberechnung

Hier gibt es nur eine Preisbeispieltabelle mit konkreten Endpreisen zu festgelegten Reisedaten (Anreise, Aufenthaltsdauer und Personenanzahl). Weitere konkrete Endpreise erhalten Sie im Internet bei Suchen nach freien Zeiträumen oder direkt bei uns.

### Preisbeispiele für 2 Personen

Anreise	Preis	Zusatzinfo
23.03.2024	793,00 EUR	für 10 Nächte
18.05.2024	912,00 EUR	für 10 Nächte
22.06.2024	1.398,00 EUR	für 14 Nächte
20.07.2024	1.468,00 EUR	für 14 Nächte
11.08.2024	1.398,00 EUR	für 14 Nächte
01.09.2024	912,00 EUR	für 10 Nächte
15.09.2024	812,00 EUR	für 10 Nächte
06.10.2024	662,00 EUR	für 10 Nächte
20.12.2024	1.042,00 EUR	für 10 Nächte
26.12.2024	1.072,00 EUR	für 10 Nächte
06.01.2025	662,00 EUR	für 10 Nächte
28.03.2025	812,00 EUR	für 10 Nächte
12.04.2025	912,00 EUR	für 10 Nächte
27.04.2025	812,00 EUR	für 10 Nächte
24.05.2025	912,00 EUR	für 10 Nächte
28.06.2025	1.398,00 EUR	für 14 Nächte
19.07.2025	1.468,00 EUR	für 14 Nächte
17.08.2025	1.398,00 EUR	für 14 Nächte
07.09.2025	912,00 EUR	für 10 Nächte
21.09.2025	812,00 EUR	für 10 Nächte
05.10.2025	662,00 EUR	für 10 Nächte
19.12.2025	1.037,00 EUR	für 10 Nächte
26.12.2025	1.072,00 EUR	für 10 Nächte

### Mindestmietdauer und An-/Abreisetage

von - bis	Mind.	An-/Abreisetage
23.03.24 - 18.05.24	4 Nächte	An/Ab: täglich
18.05.24 - 22.06.24	7 Nächte	An: Sa u. So / Ab: So
22.06.24 - 01.09.24	14 Nächte	An: Sa u. So / Ab: So
01.09.24 - 15.09.24	6 Nächte	An/Ab: Sa u. So
15.09.24 - 06.10.24	7 Nächte	An: Mo, Sa, So / Ab: Sa u. So
06.10.24 - 20.12.24	7 Nächte	An/Ab: täglich
20.12.24 - 26.12.24	5 Nächte	An/Ab: täglich
26.12.24 - 06.01.25	7 Nächte	An/Ab: täglich
06.01.25 - 27.04.25	5 Nächte	An/Ab: täglich
27.04.25 - 24.05.25	7 Nächte	An/Ab: täglich

## Kosten für optionale Zusatzleistungen

Art	Preis	Kommentar
Kinderhochstuhl	-	Kinderhochstühle sind nur in begrenzter Anzahl vorhanden (bitte vorher Absprache, ob verfügbar)
Kleinkinderbett	3,00 EUR	pro Nacht, Kinderreisebetten sind nur in begrenzter Anzahl vorhanden (bitte vorher Absprache, ob verfügbar)
Haustier	15,00 EUR	pro Nacht, Gilt nur, wenn Haustier nach Absprache erlaubt ist.
Strandkorb	9,50 EUR	pro Nacht, In begrenzter Anzahl vorhanden, mit Wohnung buchbar! Standort Strandübergang Bismarckstraße!
W-LAN-Zugang pro Gerät (Ticket)	1,50 EUR	pro Nacht, und pro Gerät (z.B. kostet der Internetzugang für 1 Smartphone und 1 Laptop insg. 3 Euro pro Tag)
Frühstück (Buffet, Preis pro Pers.+Tag)	18,00 EUR	pro Nacht, Frühstücksbuffet im Aparthotel garni "Villa Lea", Kurstrasse 10 (solange Plätze frei)

Irrtümer vorbehalten!



MARC EHLENBRÖKER  
FERIENWOHNUNGEN

E-Mail [info@ferienwohnungen-usedom.de](mailto:info@ferienwohnungen-usedom.de)  
<http://www.ferienwohnungen-usedom.de>

Pöstenweg 16, 32657 Lemgo  
Telefon +49 5261 927001  
Telefax +49 5261 927004

## Ergänzungsseite



Garten mit Terrassen und Strandkörben (Mai bis September)



Schlafbereich



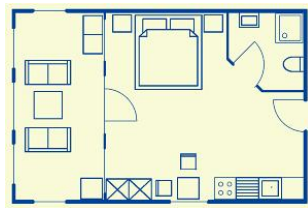
Küchenzeile und Essbereich



Bad



Bad



Wohnungsgrundriß



Entfernungen, zirka: zur Autobahn 65 km, zum Bäcker 400 m, zum Bahnhof 1,5 km, zur Einkaufsmöglichkeit 400 m, zum Flughafen 12 km, zum Flugplatz 12 km, zum Golfplatz 4,5 km, zum Hafen 12 km, zum Meer 80 m, zum Badestrand 30 m, zum See 4,5 km, zum Ortszentrum 250 m



## Merkmale und Hausausstattung

### Auszeichnung

Haustiere auf Anfrage gestattet\*  
Nichtraucher  
Seniorenfreundlich

### Außenbereich

Garten/Liegewiese (gemeinsch.)  
Gartenmöbel (gemeinsch.)  
Parkplatz  
Terrasse  
Unterstellmögl. für Fahrräder

### Kinder

Kinderhochstuhl  
Kleinkinderbett\*

### Küche / Haushalt

Mikrowelle  
Wäschetrockner (gemeinsch.)\*  
Waschmaschine (gemeinsch.)\*

\*mit Extrakosten verbunden

Weiteres: mit digitalem Kabelfernsehen

### Lage

Ruhig

### Räumlichkeiten

Fahrradabstellraum

### Service

Bettwäsche/Handtücher  
Endreinigung

### Unterhaltung / Kommunik.

CD-Player  
DVD-Player  
Flachbild-TV >100cm  
Kabel-TV  
WLAN-Zugang\*

### Wellness / Fitness

Sauna (gemeinsch.)\*

## Raumaufteilung

1 Wohnraum  
1 komb. Wohn-/Schlafraum  
1 Küchenzeile  
1 Badezimmer mit Dusche

## Bettenaufteilung

1 Doppelbett