

"Villa Germania", EG 3

für 2/3 Personen* - ca. 52m²

* insgesamt für 3 Personen, bequem für 2 Erwachsene

Seeheilbad Ahlbeck, Dünenstraße 53



Die "Villa Germania" ist eine sehr schöne Jugendstilvilla in der ersten Reihe an der Strandpromenade mit einem großen Garten, Terrassen mit Strandkörben und Gartenmöbeln von Frühling bis Herbst.

Die Unterkunft befindet sich im EG.

Direkt an der Strandpromenade mit großem GARTEN und SÜDBALKON! Chices geräumiges 2 1/2 - Zimmer - Apartment mit guter Ausstattung. Separates Schlafzimmer, Kombiraum mit zus. Schlafcouch, Küche mit Essplatz im Kombiraum, Bad mit Wanne und Dusche, Veranda als Wohnraum mit direktem Gartenzugang und Terrasse, separater Wohnungseingang und Südbalkon mit Sonne bis abends. Die Wohnung verfügt über einen Pkw-Stellplatz. In der Garage können Fahrräder und ähnliches untergestellt werden. Im Haus gibt es eine Sauna. Von der "Villa Germania" aus können Sie das Ortszentrum und die bekannte Ahlbecker Seebrücke in ca. 3 Minuten zu Fuß erreichen. Zum Strand sind es 50 m. Von Mai bis September ist ein Strandkorb im Tagespreis enthalten.



Essplatz und Küche mit Relax-/Lesecke zusätzlich zum Wohnraum. Die Couch kann zum Schlafen ausgezogen werden



Küche mit Essplatz

Preise und Konditionen

Preisberechnung

Hier gibt es nur eine Preisbeispielstabelle mit konkreten Endpreisen zu festgelegten Reisedaten (Anreise, Aufenthaltsdauer und Personenanzahl). Weitere konkrete Endpreise erhalten Sie im Internet bei Suchen nach freien Zeiträumen oder direkt bei uns.

Preisbeispiele für 3 Personen

Anreise	Preis	Zusatzinfo
23.03.2024	1.182,50 EUR	für 10 Nächte
18.05.2024	1.451,50 EUR	für 10 Nächte
22.06.2024	2.379,50 EUR	für 14 Nächte
20.07.2024	2.477,50 EUR	für 14 Nächte
11.08.2024	2.379,50 EUR	für 14 Nächte
01.09.2024	1.451,50 EUR	für 10 Nächte
15.09.2024	1.281,50 EUR	für 10 Nächte
06.10.2024	1.091,50 EUR	für 10 Nächte
20.12.2024	1.759,50 EUR	für 10 Nächte
26.12.2024	1.801,50 EUR	für 10 Nächte
06.01.2025	1.091,50 EUR	für 10 Nächte
28.03.2025	1.281,50 EUR	für 10 Nächte
12.04.2025	1.451,50 EUR	für 10 Nächte
27.04.2025	1.281,50 EUR	für 10 Nächte
24.05.2025	1.451,50 EUR	für 10 Nächte
28.06.2025	2.379,50 EUR	für 14 Nächte
19.07.2025	2.477,50 EUR	für 14 Nächte
17.08.2025	2.379,50 EUR	für 14 Nächte
07.09.2025	1.451,50 EUR	für 10 Nächte
21.09.2025	1.281,50 EUR	für 10 Nächte
05.10.2025	1.091,50 EUR	für 10 Nächte
19.12.2025	1.752,50 EUR	für 10 Nächte
26.12.2025	1.801,50 EUR	für 10 Nächte

Mindestmietdauer und An-/Abreisetage

von - bis	Mind.	An-/Abreisetage
23.03.24 - 18.05.24	4 Nächte	An/Ab: täglich
18.05.24 - 22.06.24	7 Nächte	An/Ab: Sa u. So
22.06.24 - 01.09.24	14 Nächte	An/Ab: Sa u. So
01.09.24 - 06.10.24	7 Nächte	An/Ab: Sa u. So
06.10.24 - 20.12.24	7 Nächte	An/Ab: täglich
20.12.24 - 26.12.24	5 Nächte	An/Ab: täglich
26.12.24 - 06.01.25	7 Nächte	An/Ab: täglich
06.01.25 - 27.04.25	5 Nächte	An/Ab: täglich
27.04.25 - 24.05.25	7 Nächte	An/Ab: täglich

Kosten für optionale Zusatzleistungen

Art	Preis	Kommentar
Kinderhochstuhl	-	Kinderhochstühle sind nur in begrenzter Anzahl vorhanden (bitte vorher Absprache, ob verfügbar)
Kleinkinderbett	3,00 EUR	pro Nacht, Kinderreisebetten sind nur in begrenzter Anzahl vorhanden (bitte vorher Absprache, ob verfügbar)
Haustier	15,00 EUR	pro Nacht, Gilt nur, wenn Haustier nach Absprache erlaubt ist.
Strandkorb	9,50 EUR	pro Nacht, In begrenzter Anzahl vorhanden, mit Wohnung buchbar! Standort Strandübergang Bismarckstraße!
W-LAN-Zugang pro Gerät (Ticket)	1,50 EUR	pro Nacht, und pro Gerät (z.B. kostet der Internetzugang für 1 Smartphone und 1 Laptop insg. 3 Euro pro Tag)
Frühstück (Buffet, Preis pro Pers.+Tag)	18,00 EUR	pro Nacht, Frühstücksbuffet im Aparthotel garni "Villa Lea", Kurstrasse 10 (solange Plätze frei)

Irrtümer vorbehalten!



MARC EHLENBRÖKER
FERIENWOHNUNGEN

Pöstenweg 16, 32657 Lemgo
Telefon +49 5261 927001
Telefax +49 5261 927004

E-Mail info@ferienwohnungen-usedom.de
<http://www.ferienwohnungen-usedom.de>

Ergänzungsseite



Lesecke (Schlafcouch)



Essbereich und Lesecouch mit Blick zum Wohnbereich in der Veranda



Wohnbereich in der Veranda mit direktem Gartenzugang und dortiger Terrasse



Garten mit Terrassen und Strandkörben (Mai bis September)



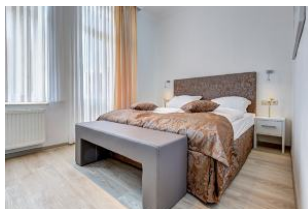
Wohnbereich in der Veranda



Eingangsfur mit Blick zum Wohn-/Essbereich



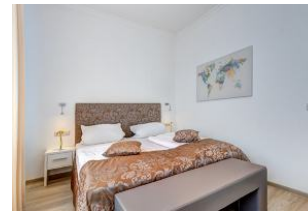
Eingangsfur mit Blick zum Schlafzimmer



Schlafzimmer



Schlafzimmer



Schlafzimmer



Bad



Bad

Wohnungsgrundriss



Raumaufteilung

- 1 Schlafrum
- 1 Wohnraum
- 1 Wohn-/Schlaf-/Esszimmer mit offener Küche
- 1 Diele/Vorraum
- 1 Küchenzeile
- 1 Badez. mit Dusche und Wanne

Bettenaufteilung

- 1 Doppelbett
- 2 Couchliegen

Merkmale und Hausausstattung

Auszeichnung

- Familienfreundlich
- Haustiere auf Anfrage gestattet*
- Kinderfreundlich
- Kleinkinderfreundlich
- Nichtraucher
- Seniorenfreundlich

Küche / Haushalt

- Backofen
- Geschirrspüler
- Mikrowelle
- Wäschetrockner (gemeinsch.)*
- Waschmaschine (gemeinsch.)*

Außenbereich

- Balkon
- Garten/Liegewiese (gemeinsch.)
- Gartenmöbel
- Gartenmöbel (gemeinsch.)
- Parkplatz
- Terrasse
- Unterstellmögl. für Fahrräder

Lage

- Ruhig

Räumlichkeiten

- Fahrradabstellraum

Service

- Bettwäsche/Handtücher
- Endreinigung

Unterhaltung / Kommunik.

- CD-Player
- DVD-Player
- Flachbild-TV >100cm
- Kabel-TV
- WLAN-Zugang*

Wellness / Fitness

- Sauna (gemeinsch.)*

*mit Extrakosten verbunden

Weiteres: mit digitalem Kabelfernsehen



Entfernungen, zirka: zur Autobahn 65 km, zum Bäcker 400 m, zum Bahnhof 1,5 km, zur Einkaufsmöglichkeit 400 m, zum Flughafen 12 km, zum Flugplatz 12 km, zum Golfplatz 4,5 km, zum Hafen 12 km, zum Meer 80 m, zum Badestrand 30 m, zum See 4,5 km, zum Ortszentrum 250 m