

# Haus Marschküken, Wrixum

für 4 Personen - ca. 70m<sup>2</sup>

Wrixum, Ohl-Dörp 10



Hausansicht

Die Unterkunft verteilt sich über EG und 1.OG.

Das Marschküken ist Teil eines ehemaligen Bauernhofes mit dem Namen Marschkieker. Das Marschküken verfügt über das im Norden so typische Reetdach. Auch das trägt zur Gemütlichkeit unserer Wohnung bei. Wir denken, wir haben einen wunderschönen Ort der Ruhe und Erholung geschaffen und freuen uns, wenn Sie das auch so empfinden. Dieser Hof wurde in den 80er Jahren zu sieben Ferienwohnungen und Hausteilen umgebaut, ist aber in seiner Ursprünglichkeit erhalten worden. Der Hof ist sehr ruhig gelegen, angrenzend an die Marsch. Unser Hausteil wurde 2017 neu gestaltet und vollständig renoviert. Das Marschküken ist in den Insselfarben beige, blau und weiß gehalten. Alle Böden sind erneuert, im Erdgeschoss in einem beigen keramischen Belag, im Obergeschoss in einem Eichenparkett weiß gekalkt.



Das Esszimmer ist ebenfalls offen und enthält neben einem großen Holztisch und einer umlaufenden Holzbank auch den Kühlschrank, den Eisschrank und weitere große Schränke, die für Jacken gut geeignet sind. Für die Holzbank sind blaue, runde Sitzkissen vor

Gestaltung: urlaubstraum.de

Im Erdgeschoss ist die Küche nun zu einer modernen offenen weißen Küche mit einer wohnungseigenen Waschmaschine umgebaut. Viele in den zur Einrichtung passenden Farben gehaltenen Küchenutensilien stehen Ihnen zur Verfügung.



## Merkmale und Hausausstattung

### Auszeichnung

Haustiere auf Anfrage gestattet\*  
Kinderfreundlich  
Kleinkinderfreundlich  
Nichtraucher

### Außenbereich

Abstellmöglichk. f. Fahrräder  
Garten  
Gartenmöbel  
Parkplatz  
Reetdachhaus  
Terrasse  
Terrassenmöbel

### Küche / Haushalt

Backofen  
Bügelbrett und -eisen  
Filterkaffeemaschine  
Gefrierfach  
Geschirrspüler  
Mikrowelle  
Wäschetrockner (gemeinsch.)  
Waschmaschine

\*mit Extrakosten verbunden

Weiteres: Safe

### Lage

Marschblick  
Ruhig

### Sanitär

bodenebene Dusche  
Föhn  
Handtuchheizkörper  
Schminkspiegel

### Service

Bettwäsche/Handtücher\*  
Endreinigung

### Unterhaltung / Kommunik.

DVD-Player  
Flachbild-TV  
Internetzugang  
Radio  
Satelliten-TV  
WLAN-Anschluss für Internetzugang  
WLAN-Zugang

## Raumaufteilung

2 Schlafräume  
1 Wohnraum  
1 Flur  
1 Wohnküche  
1 Badezimmer mit Dusche  
1 zusätzliches WC  
1 Abstellkammer

## Bettenaufteilung

1 Doppelbett  
1 Etagenbett

## Preise und Konditionen

### Preisberechnung

Hier gibt es nur eine Preisbeispielstabelle mit konkreten Endpreisen zu festgelegten Reisedaten (Anreise, Aufenthaltsdauer und Personenanzahl). Weitere konkrete Endpreise erhalten Sie im Internet bei Suchen nach freien Zeiträumen oder direkt bei uns.

### Preisbeispiele für 10 Nächte und 4 Personen

Anreise	Preis	Zusatzinfo
08.04.2024	1.455,00 EUR	
22.06.2024	1.555,00 EUR	
17.11.2024	1.355,00 EUR	
17.12.2024	1.555,00 EUR	
08.01.2025	1.405,00 EUR	

### Mindestmietdauer und An-/Abreisetage

von - bis	Mind.	An-/Abreisetage
08.04.24 - 22.06.24	4 Nächte	An/Ab: täglich
22.06.24 - 17.11.24	7 Nächte	An/Ab: täglich
17.11.24 - 17.12.24	4 Nächte	An/Ab: täglich
17.12.24 - 08.01.25	7 Nächte	An/Ab: täglich
08.01.25 - 07.03.25	4 Nächte	An/Ab: täglich

### Kosten für optionale Zusatzleistungen

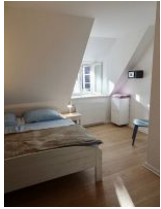
Art	Preis	Kommentar
Bettwäsche und Handtücher	20,00 EUR	einmalig pro Person
Haustier	5,00 EUR	pro Haustier und Nacht

Irrtümer vorbehalten!

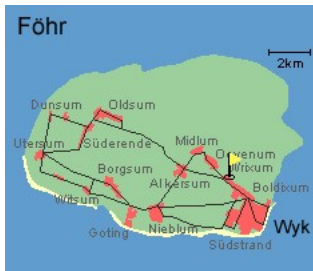
M+M Vermieterservice Mallmann-Grothe c/o Eigentümer  
Jens-Jacob-Eschelstr. 19, 25938 Goting  
Telefon +49 4681 3564, Telefax +49 4681 580137  
E-Mail [info@mallmann-foehr.de](mailto:info@mallmann-foehr.de)  
<http://www.mallmann-foehr.de>

## Ergänzungsseite

Badezimmer im OG



Im Obergeschoss befinden sich zwei Schlafzimmer (eines mit Doppelbett und eines mit Hochbett) und das Badezimmer. In dem größeren der beiden Schlafzimmer sind zwei Kleiderschränke in weiß, ein weißes kubisches Regal, Beistelltischchen, Wäschekorb und ein Wandtresor vorhanden.



Entfernungen, zirka:  
zum Bäcker 2,0 km,  
zur Einkaufsmöglichkeit 2,0 km,  
zum Golfplatz 5,0 km,  
zum Hafen 2,5 km,  
zum Kurzentrum 2,0 km,  
zum Meer 2,5 km,  
zum öffentl. Parkplatz 2,0 km,  
zum ÖPNV 1,0 km,  
zur Gaststätte 1,0 km,  
zum Badestrand 2,5 km,  
zur Touristinformation 1,5 km,  
zum Wellenbad 1,0 km,  
zum Ortszentrum 1,0 km