

# Seeblick

für 2/4 Personen\* - ca. 70m<sup>2</sup>

\* insgesamt für 4 Personen, bequem für 2 Erwachsene

Wyk, Sandwall 23



Das Haus von außen

Die Unterkunft befindet sich im 4.OG.

Diese traumhafte Ferienwohnung mit großartigem Meerblick befindet sich im 4. OG und ist für max. vier Personen ausgelegt. Die ca. 70 qm große Wohnung ist mit einem Fahrstuhl ganz bequem zu erreichen. Sie verfügt über zwei Schlafzimmer und einen sehr gemütlichen Wohn - Ess- Bereich mit offener und vollausgestatteter Küche. Auf dem Balkon wartet ein schöner Strandkorb auf Sie. Die Promenade und die Innenstadt sind nur einen Katzensprung entfernt. Sie wohnen ruhig und sehr zentral. So macht der Urlaub Spaß.



Das lichtdurchflutete Wohnzimmer mit offener Küche.



Die Küche ist gut ausgestattet.



Das geräumige Wohnzimmer mit Meerblick.



Die gemütliche Couch



Die moderne und gut ausgestattete Küche



Der Essbereich lädt zu schönen gemeinsamen Stunden ein.



Der Essbereich mit Meerblick



Der Blick aus dem Fenster auf die Nordsee

## Merkmale und Hausausstattung

### Auszeichnung

Nichtraucher

### Außenbereich

Balkon  
Balkonmöbel  
Strandkorb auf Balkon  
Unterstellmögl. für Fahrräder

### Komfort / Behaglichkeit

Fahrstuhl

### Küche / Haushalt

Backofen  
Geschirrspüler  
Mikrowelle  
Wäschetrockner  
Waschmaschine

\*mit Extrakosten verbunden

### Lage

Meerblick

### Räumlichkeiten

Fahrradkeller  
(gemeinschaftlich)

### Service

Bettwäsche/Handtücher\*  
Endreinigung

### Unterhaltung / Kommunik.

Radio  
Satelliten-TV  
WLAN-Zugang

## Raumaufteilung

2 Schlafräume  
1 Wohn-/Esszimmer mit offener Küche  
1 Flur  
1 Badezimmer mit Dusche

## Bettenaufteilung

2 Einzelbetten  
1 Doppelbett

## Preise und Konditionen

### Preise für erste Nacht

von - bis	Preis	Zuschlag pro weiterer Person
20.03.24 - 20.06.24	364,00 EUR	bei über 2 Personen 10,00 EUR
20.06.24 - 08.09.24	394,00 EUR	bei über 2 Personen 10,00 EUR
08.09.24 - 01.11.24	364,00 EUR	bei über 2 Personen 10,00 EUR
01.11.24 - 17.12.24	314,00 EUR	bei über 2 Personen 10,00 EUR
17.12.24 - 08.01.25	374,00 EUR	bei über 2 Personen 10,00 EUR
08.01.25 - 12.04.25	314,00 EUR	bei über 2 Personen 10,00 EUR
12.04.25 - 28.06.25	364,00 EUR	bei über 2 Personen 10,00 EUR

### Preise für weitere Nächte

von - bis	Preis	Zuschlag pro weiterer Person
20.03.24 - 20.06.24	160,00 EUR	bei über 2 Personen 10,00 EUR
20.06.24 - 08.09.24	190,00 EUR	bei über 2 Personen 10,00 EUR
08.09.24 - 01.11.24	160,00 EUR	bei über 2 Personen 10,00 EUR
01.11.24 - 17.12.24	110,00 EUR	bei über 2 Personen 10,00 EUR
17.12.24 - 08.01.25	170,00 EUR	bei über 2 Personen 10,00 EUR
08.01.25 - 12.04.25	110,00 EUR	bei über 2 Personen 10,00 EUR
12.04.25 - 28.06.25	160,00 EUR	bei über 2 Personen 10,00 EUR

### Mindestmietdauer und An-/Abreisetage

von - bis	Mind.	An-/Abreisetage
20.03.24 - 08.01.25	7 Nächte	An/Ab: täglich
08.01.25 - 12.04.25	5 Nächte	An/Ab: täglich
12.04.25 - 25.10.25	7 Nächte	An/Ab: täglich

### Kosten für optionale Zusatzleistungen

Art	Preis	Kommentar
Wäschepaket	25,00 EUR	pro Buchung/Aufenthalt und Wäschepaket

Irrtümer vorbehalten!



## Ergänzungsseite



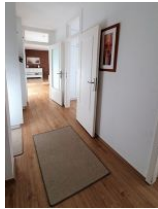
Das Schlafzimmer mit Doppelbett...



... und viel Stauraum für Ihr Urlaubsgepäck.



Das Kinderzimmer mit zwei Einzelbetten.



Der helle Flur der Wohnung



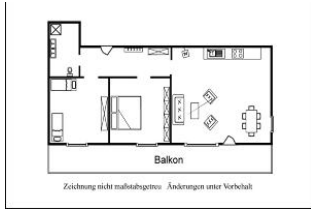
Das geräumige Duschbad verfügt auch über Waschmaschine und Trockner.



Der Blick von Balkon auf die Nordsee



Der Blick vom Balkon auf die Wyker Mühle



Der Grundriss der Wohnung

