

# Kind, Hausteil, Heidweg 6

für 2/5 Personen\* - ca. 60m<sup>2</sup>

\* insgesamt für 4 Personen plus einem weiteren Kleinkind, bequem für 2 Erwachsene

Nieblum, Heidweg 6a



Auch im Winter können Sie sich in unserem Haus wohlfühlen. Die Fußbodenheizung und der offene Kamin sorgen für eine gemütliche Atmosphäre.

Die Unterkunft verteilt sich über EG und 1.OG.

Verbringen Sie Ihren Urlaub in einem Haus in dem es Ihnen an nichts fehlen wird. Unser Hausteil bietet Ihnen ca. 60qm Wohnfläche auf 2 Etagen, einen separaten Eingang sowie einen eigenen Garten. Nieblum ist das schönste Dorf der Insel. Den historischen Ortskern erreichen Sie in 3 Minuten und zum Strand gehen Sie gemütlich ca. 10 Min. Im Sommer wie auch im Winter können Sie sich in unserem Haus wohlfühlen. Die Fußbodenheizung und der offene Kamin sorgen für eine gemütliche Atmosphäre.



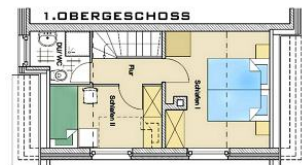
Ausgang zum gemütlichen Gartenteil



Küche im EG mit Trockner und Geschirrspülmaschine,



Grundriss Erdgeschoss - Küche, Bad, Wohnzimmer



Grundriss Obergeschoss - 2 Schlafzimmer und ein weiteres Bad



zweites Schlafzimmer mit Ausziehcouch und Schrankbett



## Merkmale und Hausausstattung

### Auszeichnung

- Haustiere erlaubt\*
- Hunde erlaubt\*
- Kinderfreundlich
- Nichtraucher

### Außenbereich

- Abstellmöglichk. f. Fahrräder
- Garten
- Gartenmöbel
- Parkplatz
- Terrasse
- Terrassenmöbel

### Komfort / Behaglichkeit

- Kamin

### Küche / Haushalt

- Backofen
- Bügelbrett und -eisen
- Filterkaffeemaschine
- Gefrierfach
- Geschirrspüler
- Mikrowelle
- Wäschetrockner
- Waschmaschine

\*mit Extrakosten verbunden

Weiteres: Blick auf "de Meere"

### Lage

- Ruhig

### Sanitär

- bodenebene Dusche
- Föhn
- Handtuchheizkörper
- Schminkspiegel

### Service

- Bettwäsche/Handtücher\*
- Endreinigung

### Unterhaltung / Kommunik.

- Flachbild-TV
- Satelliten-TV
- WLAN-Anschluss für Internetzugang
- WLAN-Zugang

## Raumaufteilung

- 2 Schlafräume
- 1 Wohnraum
- 1 separate Küche
- 1 Badezimmer mit Dusche
- 1 zusätzliches WC

## Bettenaufteilung

- 1 Einzelbett
- 1 Doppelbett
- 1 Schrankbett



Entfernungen, zirka:  
 zum Bäcker 300 m,  
 zur Einkaufsmöglichkeit 300 m,  
 zum Golfplatz 3,1 km,  
 zum Hafen 5,8 km,  
 zum Kurzentrum 300 m,  
 zum Meer 800 m,  
 zum ÖPNV 300 m,  
 zur Gaststätte 300 m,  
 zum Badestrand 800 m,  
 zum Wellenbad 6,2 km

## Preise und Konditionen

### Preisberechnung

Hier gibt es nur eine Preisbeispielstabelle mit konkreten Endpreisen zu festgelegten Reisedaten (Anreise, Aufenthaltsdauer und Personenanzahl). Weitere konkrete Endpreise erhalten Sie im Internet bei Suchen nach freien Zeiträumen oder direkt bei uns.

### Preisbeispiele für 10 Nächte und 4 Personen

Anreise	Preis	Zusatzinfo
20.03.2024	1.135,00 EUR	
20.06.2024	1.435,00 EUR	
08.09.2024	1.135,00 EUR	
17.11.2024	1.035,00 EUR	
22.12.2024	1.435,00 EUR	
08.01.2025	1.035,00 EUR	

### Mindestmietdauer und An-/Abreisetage

von - bis	Mind.	An-/Abreisetage
20.03.24 - 20.06.24	6 Nächte	An/Ab: täglich
20.06.24 - 08.09.24	7 Nächte	An/Ab: täglich
08.09.24 - 17.11.24	6 Nächte	An/Ab: täglich
17.11.24 - 22.12.24	4 Nächte	An/Ab: täglich
22.12.24 - 08.01.25	7 Nächte	An/Ab: täglich
08.01.25 - 07.03.25	4 Nächte	An/Ab: täglich

### Kosten für optionale Zusatzleistungen

Art	Preis	Kommentar
Bettwäsche und Handtücher	20,00 EUR	einmalig pro Person
Haustier	5,00 EUR	pro Haustier und Nacht

Irrtümer vorbehalten!

M+M Vermieterservice Mallmann-Grothe c/o Eigentümer  
 Jens-Jacob-Eschelstr. 19, 25938 Goting  
 Telefon +49 4681 3564, Telefax +49 4681 580137  
 E-Mail info@mallmann-foehr.de  
 http://www.mallmann-foehr.de