

Strandstr. 17a, exklusive DHH

für 2/4 Personen* - ca. 105m² - Kategorie: ****

* insgesamt für 4 Personen, bequem für 2 Erwachsene

Nieblum, Strandstraße 17a



Diese exklusive Haushälfte für Nichtraucher in Nieblum, Strandstraße 17a liegt in strand- und golfplatznaher Lage.

Die Unterkunft verteilt sich über EG, 1.OG und DG.

Exklusive Haushälfte mit Südgarten und blickgeschützter möblierter Terrasse für bis zu 4 Personen in strandnaher Lage. Zum 27 Loch Golfplatz sind es nur 5 Minuten mit dem Fahrrad. Das Domizil wurde vollständig renoviert und neu möbliert und bietet anspruchsvollen Genießern ein herrliches Zuhause. Dieses Nichtraucherhaus hat keine Teppichböden und ist gut für Allergiker geeignet.



Vom einladenden Wohnzimmer aus gelangen Sie direkt in den Südgarten mit Gartenmöbeln.



Durch die hellen Möbel wirkt der Wohnraum ansprechend und frisch. Ein großer Flachbild-TV mit integrierter Musikanlage steht zur Verfügung.



Die moderne Komfortküche mit Geschirrspüler ist vollständig ausgestattet und lädt im Urlaub zum Kochen ein.



Der direkt angrenzende Eßplatz ist gut für 4 Personen geeignet.

Gestaltung: urlaubstraum.de

Merkmale und Hausausstattung

Auszeichnung

Allergikerfreundlich
Familienfreundlich
Haustiere nicht gestattet
Kinderfreundlich
Nichtraucher
Seniorenfreundlich

Außenbereich

Abstellmöglichk. f. Fahrräder
Balkon
Balkonmöbel
Garten
Parkplatz
Sonnenschirm
Strandkorb auf Terrasse
Terrasse
Terrassenmöbel

Kinder

Kinderhochstuhl*
Kleinkinderbett*

Komfort / Behaglichkeit

Fußbodenheizung teilweise

Küche / Haushalt

Backofen
Bügelbrett und -eisen
Filterkaffeemaschine
Gefrierschrank
Geschirrspüler
Mikrowelle
Wäschetrockner
Waschmaschine

*mit Extrakosten verbunden

Weiteres: Von April bis Oktober befindet sich auf der Terrasse ein Strandkorb.

Lage

Ruhig

Nachhaltigkeit

100% Ökostrom
Energiespar-Beleuchtung
Klasse A Haushaltsgeräte

Sanitär

bodenebene Dusche
Föhn
Handtuchheizkörper
Schminkspiegel

Service

Bettwäsche/Handtücher*
Endreinigung

Unterhaltung / Kommunik.

CD-Player
DVD-Player
Flachbild-TV
Flachbild-TV >100cm
WLAN-Zugang

Wellness / Fitness

Sauna

Raumaufteilung

2 Schlafräume
1 Wohn-/Esszimmer mit offener Küche
1 Diele/Vorraum
1 Flur
1 Badez. mit Dusche und Wanne
1 Badezimmer mit Dusche
1 Abstellkammer
1 Arbeitszimmer

Bettenaufteilung

2 Doppelbetten

Preise und Konditionen

Preisberechnung

Hier gibt es nur eine Preisbeispielstabelle mit konkreten Endpreisen zu festgelegten Reisedaten (Anreise, Aufenthaltsdauer und Personenanzahl). Weitere konkrete Endpreise erhalten Sie im Internet bei Suchen nach freien Zeiträumen oder direkt bei uns.

Information zur Kurabgabe

Auf der Insel wird eine Kurabgabe erhoben, die Ihnen viele Ermäßigungen einräumt. Die Kurkarte erhalten Sie bei uns im Büro (nicht im Reisepreis inkl.)

01.01. - 31.02. pro Tag/pro Person ab 18 Jahre 1,30 Euro

01.03. - 31.10. pro Tag/pro Person ab 18 Jahre 2,60 Euro

01.11. - 31.12. pro Tag/pro Person ab 18 Jahre 1,30 Euro

Die Kurabgabe entfällt für Menschen mit Behinderung und eingetragener Begleitperson bei Vorlage des Behindertenausweises.

Mindestmietdauer und An-/Abreisetage

von - bis	Mind.	An-/Abreisetage
20.04.24 - 28.06.24	7 Nächte	An/Ab: täglich
28.06.24 - 06.09.24	14 Nächte	An/Ab: täglich
06.09.24 - 31.01.25	7 Nächte	An/Ab: täglich

Kosten für optionale Zusatzleistungen

Art	Preis	Kommentar
Kinderhochstuhl	15,00 EUR	pro Buchung/Aufenthalt und Kinderhochstuhl
Kleinkinderbett	20,00 EUR	pro Buchung/Aufenthalt und Kleinkinderbett, Es handelt sich hier um ein Kinderreisebett, zugelassen für Kleinkinder bis zum Alter von 2 Jahren.
Wäschepaket pro Person	25,00 EUR	pro Buchung/Aufenthalt und Wäschepaket pro Person, Alternativ kann die Wäsche auch selbst mitgebracht werden

Sonderpreise

Fragen Sie gerne nach unseren Angeboten unter 04681-788

Irrtümer vorbehalten!



Jens-Jacob-Eschel-Straße 26, 25938 Nieblum auf Föhr
Telefon +49 4681 788
Telefax +49 4681 5444
E-Mail ferienkontor@inselfoehr.de
<http://www.inselfoehr.de>

Ergänzungsseite



Das behagliche Schlafzimmer im Erdgeschoß mit Doppelbett (200 x 200 cm) und Flachbild-TV lädt zu herrlichen Träumen ein.



Das moderne Bad mit walk in Dusche im EG verfügt über Waschmaschine und Trockner zur kostenfreien Nutzung.



Ein geräumiges hell gefliestes Vollbad mit separater Dusche und Doppelwaschtisch wurde hochwertig und modern gestaltet.



Hier kann man wunderbar entspannen.



Auf der möblierten Südterrasse kann man in Ruhe blickgeschützt verweilen und geniessen. (April-Okt.)



Hier kann man seine Seele baumeln lassen. Willkommen im Zuhause auf Zeit!



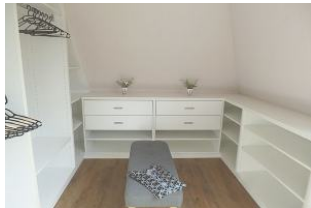
Die Sauna liegt zur kostenfreien Nutzung im Dachgeschoss und hat einen kleinen Ruhebereich.



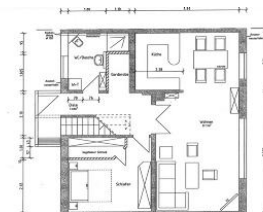
Auch unsere Vögel genießen hier eine schöne Herberge.



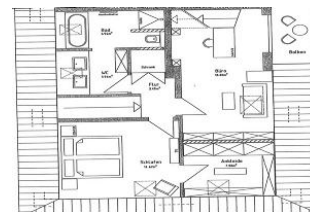
Das Schlafzimmer mit Doppelbett (180 x 200 cm) im Obergeschoss ist einladend gestaltet.



Es verfügt über einen begehbaren Kleiderschrank und einen Flachbild-TV für gemütliche Fernsehabend im Bett.

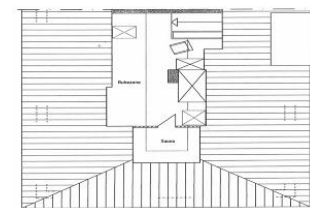


Grundriss Erdgeschoss



Grundriss Obergeschoss

Grundriss Dachgeschoss



Im Obergeschoss befindet sich ein helles lichtdurchflutetes Arbeitszimmer mit Schreibtisch und hochwertiger Schlafcouch.



Vom OG Südbalkon aus haben Sie einen schönen Blick.



Entfernungen, zirka:
zum Bäcker 600 m,
zur Einkaufsmöglichkeit 600 m,
zum Flugplatz 1,8 km,
zum Golfplatz 1,8 km,
zum Hafen 4,0 km,
zum Meer 600 m,
zum Badestrand 600 m,
zum Ortszentrum 600 m