

Eltimjo, Hausteil für 6 Pers

für 6/7 Personen* - ca. 123m²

* für 6 Personen plus einem weiteren Kleinkind

Nieblum, Gartenstraße 11



Das Haus Gartenstrasse 11 in Nieblum
Links der Eingang zur Ferienwohnung
Rechts der Eingang ins Ferienhaus

Die Unterkunft verteilt sich über EG und 1.OG.

Neu bei uns im Programm: das Hausteil Eltimjo für 6 Personen nebst kleiner Ferienwohnung für 2 Personen - wer kann dazu schon "nein" sagen? Mitten in Nieblum bieten wir Ihnen unser neues Haus Eltimjo an. Modern und großzügig, Platz für 6 Personen, 3 Duschbäder und Sauna. Großer Garten. Hier ist abschalten ganz einfach, sehen Sie selbst.....



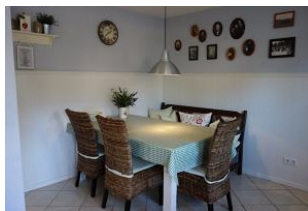
...Treten Sie ein ...



Der geräumige Flur. Genügend Platz für alle Jacken und Schuhe.



Die große Wohnküche mit...



...herrlichem Essplatz in der Küche, so gemütlich !

Merkmale und Hausausstattung

Auszeichnung

Familienfreundlich
Haustiere auf Anfrage gestattet*
Kinderfreundlich
Nichtraucher
Seniorenfreundlich

Außenbereich

Abstellmöglichk. f. Fahrräder
Garten
Gartenmöbel
Parkplatz (gemeinsch.)
Sonnenschirm
Strandkorb auf Terrasse
Terrasse
Terrassenmöbel

Kinder

Kinderhochstuhl*
Kleinkinderbett*

Komfort / Behaglichkeit

Dänischer Eisenofen

*mit Extrakosten verbunden

Küche / Haushalt

Backofen
Bügelbrett und -eisen
Gefrierfach
Geschirrspüler
Mikrowelle
Wäschetrockner
Waschmaschine

Lage

Ruhig

Service

Bettwäsche/Handtücher
Endreinigung

Unterhaltung / Kommunik.

CD-Player
DVD-Player
Flachbild-TV
WLAN-Anschluss für Internetzugang

Wellness / Fitness

Sauna

Weiteres: Das Passwort zur Internetnutzung erhalten Sie bei uns im Büro.2 TV-Geräte im Haus

Raumaufteilung

3 Schlafräume
1 Wohnraum
1 Diele/Vorraum
1 Wohnküche
1 Küchenzeile
3 Badezimmer mit Dusche

Bettenaufteilung

2 Einzelbetten
2 Doppelbetten

Preise und Konditionen

Preise

von - bis	1. Woche	jede weitere Nacht
20.03.24 - 20.06.24	1.428,00 EUR	170,00 EUR
20.06.24 - 08.09.24	1.708,00 EUR	210,00 EUR
08.09.24 - 01.11.24	1.428,00 EUR	170,00 EUR
01.11.24 - 17.12.24	1.183,00 EUR	135,00 EUR
17.12.24 - 08.01.25	1.708,00 EUR	210,00 EUR

Information zur Kurabgabe

Die ortsübliche Kurtaxe wird über unser Büro abgerechnet.

Mindestmietdauer und An-/Abreisetage

von - bis	Mind.	An-/Abreisetage
20.03.24 - 08.01.25	7 Nächte	An/Ab: täglich

Kosten für optionale Zusatzleistungen

Art	Preis	Kommentar
Kinderhochstuhl	5,00 EUR	pro Buchung/Aufenthalt
Kleinkinderbett	15,00 EUR	pro Buchung/Aufenthalt
Haustier	70,00 EUR	pro Buchung/Aufenthalt und Haustier
Wäschepaket pro Person	18,00 EUR	pro Buchung/Aufenthalt, ab 7 Übernachtungen im Preis enthalten
Umbuchungsgebühr	10,00 EUR	pro Buchung/Aufenthalt
Rausfallgitter	5,00 EUR	pro Buchung/Aufenthalt
Absperrgitter	5,00 EUR	pro Buchung/Aufenthalt

Sonderpreise

	Bedingung
01.05.24 - 31.05.24	14 Nächte zum Preis von 12 Nächten
01.05.24 - 31.05.24	21 Nächte zum Preis von 18 Nächten
01.09.24 - 30.09.24	14 Nächte zum Preis von 12 Nächten
01.09.24 - 30.09.24	21 Nächte zum Preis von 18 Nächten
17.12.24 - 24.12.24	14 Nächte zum Preis von 12 Nächten
17.12.24 - 24.12.24	21 Nächte zum Preis von 18 Nächten
01.05.25 - 31.05.25	14 Nächte zum Preis von 12 Nächten
01.05.25 - 31.05.25	21 Nächte zum Preis von 18 Nächten

Komfort Rabatt: wenn Sie die Großzügigkeit dieses Hauses nutzen möchten, jedoch nur mit 2 Pers. anreisen, erhalten Sie auf den Mietpreis unseren Komfortabbat i.H. von 10% Dies Angebot gilt jedoch nur, wenn lediglich 1 oder 2 Pers. während der gesamten Verweildauer das Haus bewohnen.
Bitte bedenken Sie: pro Buchung kann nur eine Preisreduzierung angewandt werden.

Irrtümer vorbehalten!



Ziegeleiweg 2, 25938 Wyk auf Föhr
Telefon +49 4681 8368
Telefax +49 4681 8369
E-Mail Urlaub@eggeling-foehr.de
<http://www.eggeling-foehr.de>

Ergänzungsseite



Die Küchenzeile hat "Alles was man so braucht"



Ein ruhiges Plätzchen für die Urlaubspost.



Großes Schlafzimmer im Erdgeschoß mit Doppelbett und zus. TV-Gerät



Das kleine Duschbad im Erdgeschoß



Entfernungen, zirka:
zum Bäcker 400 m,
zur Einkaufsmöglichkeit 400 m,
zum Flugplatz 2,5 km,
zum Golfplatz 2,5 km,
zum Hafen 5,0 km,
zum Meer 1,0 km,
zum ÖPNV 500 m,
zum Badestrand 1,0 km,
zum Ortszentrum 200 m



Blick ins Wohnzimmer mit gemütlicher Couchecke und Sessel.



...Kaminofen und TV-Gerät



Der Flur im Obergeschoß



Das Kinderzimmer im Obergeschoß



...hier von der anderen Seite zu sehen.



Das große Bad im Erdgeschoß mit Handwaschbecken...



Das kleine Bad im OG mit Handwaschbecken und ...



.....Dusche und Toilette.



... geräumiger Dusche



...und Sauna.



Das Doppelschlafzimmer im Obergeschoß



.....mit einem Schaukelstuhl zum "sich zurück ziehen" zu lesen, zu träumen, oder

Ein herrlich großer Garten für Sie allein (ca. 800qm)

