

Villa Hansson Whg. 1 im Erdgeschoß

für 2/5 Personen* - ca. 78m²

* insgesamt für 4 Personen plus einem weiteren Kleinkind, bequem für 2 Erwachsene

Wyk, Boldixumer Straße 14



Villa Hansson, Boldixumer Str. 14 in Wyk auf Föhr

Die Unterkunft befindet sich im EG.

Die Villa Hansson - altes Haus in neuem Glanz. mit ganz besonderem Charme. Moderner Scandi Look in großen, hellen und hohen Räumen macht gleich gute Laune. Wohnzimmer, Küche, Duschbad alles hell und freundlich in weiß und hellen Holzönen eingerichtet. Großenteils konnten die alten Zimmertüren erhalten werden. Herrlich diese Mischung aus alt und neu. Das Haus ist zentral gelegen, Einkaufsmöglichkeiten beim Edeka Knudtsen direkt gegenüber.



...die linke Haustür führt in die Wohnung 1



...treten Sie ein....



...ein großes, gemütliches Sofa und ein Ohrensessel für den gemütlichen Abend....



....vielleicht auch Fernseh - Abend ???

Gestaltung: urlaubstraum.de

Merkmale und Hausausstattung

Auszeichnung

Haustiere nicht gestattet
Kleinkinderfreundlich
Nichtraucher
Seniorenfreundlich

Außenbereich

Abstellmöglichk. f. Fahrräder
Terrasse
Terrassenmöbel
Unterstellmögl. für Fahrräder

Kinder

Kinderhochstuhl
Kleinkinderbett

Küche / Haushalt

Backofen
Filterkaffeemaschine
Gefrierfach
Geschirrspüler
Wäschetrockner (gemeinsch.)
Waschmaschine (gemeinsch.)

Räumlichkeiten

Fahrradabstellraum

Sanitär

bodenebene Dusche
Föhn
Handtuchheizkörper

Service

Bettwäsche/Handtücher
Endreinigung

Unterhaltung / Kommunik.

CD-Player
Flachbild-TV
Internetzugang in Unterkunft
WLAN-Anschluss für Internetzugang

Raumaufteilung

1 Schlafräum
1 Wohnraum
1 komb. Wohn-/Schlafraum
1 Diele/Vorraum
1 Hauswirtschaftsraum
1 Flur
1 separate Küche
1 Badezimmer mit Dusche

Bettenaufteilung

2 Einzelbetten
1 Doppelbett

Preise und Konditionen

Hinweis: Kleinkinder (bis einschl. 3 Jahre) werden bei unseren personenabhängigen Preisen NICHT eingerechnet.

Preise für erste Woche

von - bis	Preis	Zuschlag pro weiterer Person
20.03.24 - 20.06.24	848,00 EUR	bei über 2 Personen 105,00 EUR
20.06.24 - 08.09.24	988,00 EUR	bei über 2 Personen 105,00 EUR
08.09.24 - 01.11.24	848,00 EUR	bei über 2 Personen 105,00 EUR
01.11.24 - 17.12.24	778,00 EUR	bei über 2 Personen 105,00 EUR
17.12.24 - 08.01.25	883,00 EUR	bei über 2 Personen 105,00 EUR

Bei weniger als 7 Übernachtungen müssen Sie für jede Nacht darunter den entsprechenden Preis pro Zusatznacht abziehen.

Preise pro Zusatznacht

von - bis	Preis	Zuschlag pro weiterer Person
20.03.24 - 20.06.24	100,00 EUR	bei über 2 Personen 15,00 EUR
20.06.24 - 08.09.24	120,00 EUR	bei über 2 Personen 15,00 EUR
08.09.24 - 01.11.24	100,00 EUR	bei über 2 Personen 15,00 EUR
01.11.24 - 17.12.24	90,00 EUR	bei über 2 Personen 15,00 EUR
17.12.24 - 08.01.25	105,00 EUR	bei über 2 Personen 15,00 EUR

Mindestmietdauer und An-/Abreisetage

von - bis	Mind.	An-/Abreisetage
20.03.24 - 01.11.24	7 Nächte	An/Ab: täglich
01.11.24 - 17.12.24	3 Nächte	An/Ab: täglich
17.12.24 - 08.01.25	7 Nächte	An/Ab: täglich

Kosten für optionale Zusatzleistungen

Art	Preis	Kommentar
Kinderhochstuhl	5,00 EUR	pro Buchung/Aufenthalt
Kleinkinderbett	15,00 EUR	pro Buchung/Aufenthalt
Wäschepaket pro Person	18,00 EUR	pro Buchung/Aufenthalt, ab 7 Übernachtungen im Preis enthalten
Umbuchungsgebühr	10,00 EUR	pro Buchung/Aufenthalt
Rausfallgitter	5,00 EUR	pro Buchung/Aufenthalt

Sonderpreise

	Bedingung
01.05.24 - 31.05.24	14 Nächte zum Preis von 12 Nächten
01.05.24 - 31.05.24	21 Nächte zum Preis von 18 Nächten
01.09.24 - 30.09.24	14 Nächte zum Preis von 12 Nächten
01.09.24 - 30.09.24	21 Nächte zum Preis von 18 Nächten
17.12.24 - 24.12.24	14 Nächte zum Preis von 12 Nächten
17.12.24 - 24.12.24	21 Nächte zum Preis von 18 Nächten
01.05.25 - 31.05.25	21 Nächte zum Preis von 18 Nächten
01.05.25 - 31.05.25	14 Nächte zum Preis von 12 Nächten

Irrtümer vorbehalten!



Ziegeleiweg 2, 25938 Wyk auf Föhr
Telefon +49 4681 8368
Telefax +49 4681 8369
E-Mail Urlaub@eggeling-foehr.de
<http://www.eggeling-foehr.de>

Ergänzungsseite



...die linke Küchenzeile beherbergt Ceranfeld/Backofen und den Kühlschrank...



...die rechte Küchenzeile die Spüle, Kaffeemaschine und vieles mehr...



Der Durchgang zum Hintereingang und zur...



...Waschmaschine und Trockner, kostenfrei zu nutzen. Bitte Zwischentür abschließen, die Gäste aus dem Obergeschoß dürfen die Maschinen auch nutzen.

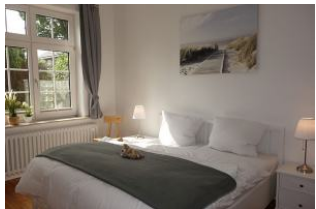


...ein sep. Esszimmer findet man selten, auch gut als Leserückzugsort geeignet...



...hier die beiden Schrankbetten von denen jede Matratze 110cm in der Breite misst. Tisch beiseite geschoben und fertig ist das zweite Schlafzimmer.

Grundriss der Wohnung 1 im EG der Villa Hansson



Das große Elternschlafzimmer mit Doppelbett 180x200cm ohne Fussteil



...Kommode und Ganzkörperspiegel...



Entfernungen, zirka: zum Bäcker 50 m, zur Einkaufsmöglichkeit 50 m, zum Flugplatz 3,0 km, zum Golfplatz 3,1 km, zum Hafen 500 m, zum Meer 350 m, zum ÖPNV 70 m, zum Badestrand 350 m, zum Ortszentrum 100 m



...das neue Bad mit genügend Abstellfläche und ...



... großer, ebenerdiger Dusche.