

Boldixumer Str. 35 - EG

für 2/4 Personen* - ca. 100m²

* insgesamt für 4 Personen, bequem für 2 Erwachsene

Wyk, Boldixumer Straße 35



Das architektonisch einmalige Haus von außen.

Die Unterkunft befindet sich im EG.

Herzlich Willkommen in dieser großzügig geschnittenen und hochwertig eingerichteten Ferienwohnung in diesem architektonisch einmaligen Haus. Die Ferienwohnung für bis zu 4 Personen befindet sich im Erdgeschoss. Ein kleiner blickgeschützter Garten ist direkt von Ihrer Terrasse zu betreten. Die Küche ist mit allem ausgestattet, was Sie für ein perfektes Dinner mit der ganzen Familie benötigen. Der offene Essbereich bietet viel Platz für gemeinsame Abende. Beide Schlafzimmer verfügen über einen eigenen Fernseher, im großen Schlafzimmer findet Ihre Kleidung Platz im begehbaren Kleiderschrank. Im Badezimmer finden Sie neben einer Dusche auch eine gemütliche Badewanne. Ein Carport für Ihr Auto steht auf dem Grundstück zur Verfügung.



Das gemütliche Wohnzimmer



Von hier aus gelangen Sie direkt auf die Terrasse und in den kleinen Garten



Der schöne Kaminofen für kuschelige Abende



Der große Essbereich für gemeinsame Stunden



Die voll ausgestattete Küche mit Tresen ...



... ist hochwertig eingerichtet

Merkmale und Hausausstattung

Auszeichnung

- Allergikerfreundlich
- Familienfreundlich
- Kinderfreundlich
- Nichtraucher

Außenbereich

- Carport
- Garten
- Sonnenschirm
- Strandkorb auf Terrasse
- Terrasse
- Terrassenmöbel

Komfort / Behaglichkeit

- Dänischer Eisenofen
- Fußbodenheizung

Küche / Haushalt

- Backofen
- Bügelbrett und -eisen
- Gefrierfach
- Geschirrspüler
- Mikrowelle
- Wäschetrockner
- Waschmaschine

Sanitär

- Föhn

Service

- Bettwäsche/Handtücher*
- Endreinigung

Unterhaltung / Kommunik.

- WLAN-Anschluss für Internetzugang

*mit Extrakosten verbunden

Raumaufteilung

- 2 Schlafräume
- 1 Wohnraum
- 1 Flur
- 1 separate Küche
- 1 Badez. mit Dusche und Wanne
- 1 zusätzliches WC

Bettenaufteilung

- 2 Einzelbetten
- 1 Doppelbett

Preise und Konditionen

Preise für erste Nacht

von - bis	Preis	Zuschlag pro weiterer Person
20.03.24 - 20.06.24	394,00 EUR	bei über 2 Personen 15,00 EUR
20.06.24 - 08.09.24	449,00 EUR	bei über 2 Personen 15,00 EUR
08.09.24 - 01.11.24	394,00 EUR	bei über 2 Personen 15,00 EUR
01.11.24 - 17.12.24	349,00 EUR	bei über 2 Personen 15,00 EUR
17.12.24 - 08.01.25	429,00 EUR	bei über 2 Personen 15,00 EUR
08.01.25 - 12.04.25	349,00 EUR	bei über 2 Personen 15,00 EUR
12.04.25 - 28.06.25	394,00 EUR	bei über 2 Personen 15,00 EUR

Preise für weitere Nächte

von - bis	Preis	Zuschlag pro weiterer Person
20.03.24 - 20.06.24	115,00 EUR	bei über 2 Personen 15,00 EUR
20.06.24 - 08.09.24	170,00 EUR	bei über 2 Personen 15,00 EUR
08.09.24 - 01.11.24	115,00 EUR	bei über 2 Personen 15,00 EUR
01.11.24 - 17.12.24	70,00 EUR	bei über 2 Personen 15,00 EUR
17.12.24 - 08.01.25	150,00 EUR	bei über 2 Personen 15,00 EUR
08.01.25 - 12.04.25	70,00 EUR	bei über 2 Personen 15,00 EUR
12.04.25 - 28.06.25	115,00 EUR	bei über 2 Personen 15,00 EUR

Mindestmietdauer und An-/Abreisetage

von - bis	Mind.	An-/Abreisetage
20.03.24 - 01.11.24	7 Nächte	An/Ab: täglich
01.11.24 - 17.12.24	5 Nächte	An/Ab: täglich
17.12.24 - 08.01.25	7 Nächte	An/Ab: täglich
08.01.25 - 12.04.25	5 Nächte	An/Ab: täglich
12.04.25 - 25.10.25	7 Nächte	An/Ab: täglich

Kosten für optionale Zusatzleistungen

Art	Preis	Kommentar
Wäschepaket	25,00 EUR	pro Buchung/Aufenthalt und Wäschepaket

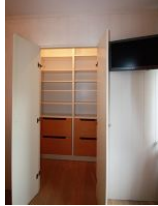
Irrtümer vorbehalten!



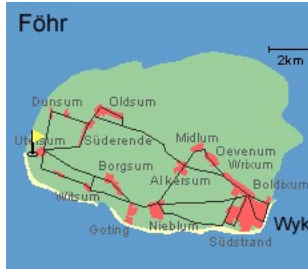
Ergänzungsseite



Das große Schlafzimmer mit Doppelbett ...



... und begehbarem Kleiderschrank für das Urlaubsgepäck



Das zweite Schlafzimmer mit zwei Einzelbetten ...



... und großem Kleiderschrank



Das kleine und separate Gäste-WC



Das große Badezimmer ...



... mit Dusche und Badewanne



Aus dem hellen Flur erreichen Sie jedes Zimmer

Die schöne Terrasse mit dem eigenen kleinen Garten

