

"Villa Margarete", Whg. 4

für 6 Personen - ca. 85m²

Seebad Ahlbeck, Bergstrasse 13



Hausansicht

Die Unterkunft befindet sich im EG.

Schicke 4-Zimmer-Wohnung mit Veranda und Terrasse - mit schönem weitem Blick! Die Wohnung ist elegant im Altbau-Stil eingerichtet und komfortabel ausgestattet. Sie wurde 2016 komplett renoviert mit Fußbodenheizung. Die Wohnung verfügt über drei separate Schlafzimmer, jeweils mit zugehörigem ensuite-Bad, Wohnzimmer mit Küchenzeile und Essplatz in der Veranda. Von den drei Bädern sind zwei Duschbäder und eines ein Wannenbad. Die Wohnung verfügt weiter über einen Eingangsflur mit Garderobe. Aus der Veranda gelangt man auf die möblierte Terrasse und in den Garten. Ein Pkw-Stellplatz ist inklusive, ein zweiter Parkplatz kann hinzugemietet werden. Die Villa Margarete steht etwas erhöht in der Bergstrasse, wodurch sich ein schöner Blick ergibt. Die Wohnung befindet sich im EG, etwa 300m zur Strandpromenade. Zum Ortszentrum und der bekannten Ahlbecker Seebücke sind es ca. 8-10 Minuten zu Fuß.



Essplatz in verglaster Veranda



Bad



Bad



Wohnraum

Gestaltung: urlaubstraum.de

Preise und Konditionen

Preisberechnung

Hier gibt es nur eine Preisbeispielstabelle mit konkreten Endpreisen zu festgelegten Reisedaten (Anreise, Aufenthaltsdauer und Personenanzahl). Weitere konkrete Endpreise erhalten Sie im Internet bei Suchen nach freien Zeiträumen oder direkt bei uns.

Preisbeispiele für 4 Personen

Anreise	Preis	Zusatzinfo
18.05.2024	1.474,00 EUR	für 10 Nächte
22.06.2024	2.876,00 EUR	für 14 Nächte
20.07.2024	2.747,00 EUR	für 13 Nächte
11.08.2024	2.876,00 EUR	für 14 Nächte
01.09.2024	1.620,00 EUR	für 10 Nächte
15.09.2024	1.430,00 EUR	für 10 Nächte
06.10.2024	1.240,00 EUR	für 10 Nächte
20.12.2024	2.120,00 EUR	für 10 Nächte
26.12.2024	2.150,00 EUR	für 10 Nächte
06.01.2025	1.240,00 EUR	für 10 Nächte
28.03.2025	1.430,00 EUR	für 10 Nächte
12.04.2025	1.620,00 EUR	für 10 Nächte
27.04.2025	1.430,00 EUR	für 10 Nächte
24.05.2025	1.620,00 EUR	für 10 Nächte
28.06.2025	2.876,00 EUR	für 14 Nächte
19.07.2025	2.946,00 EUR	für 14 Nächte
17.08.2025	2.876,00 EUR	für 14 Nächte
07.09.2025	1.620,00 EUR	für 10 Nächte
21.09.2025	1.430,00 EUR	für 10 Nächte
05.10.2025	1.240,00 EUR	für 10 Nächte
19.12.2025	2.115,00 EUR	für 10 Nächte
26.12.2025	2.150,00 EUR	für 10 Nächte

Mindestmietdauer und An-/Abreisetage

von - bis	Mind.	An-/Abreisetage
18.05.24 - 22.06.24	7 Nächte	An/Ab: Sa u. So
22.06.24 - 20.07.24	14 Nächte	An/Ab: Sa u. So
20.07.24 - 11.08.24	13 Nächte	An/Ab: Sa u. So
11.08.24 - 01.09.24	14 Nächte	An/Ab: Sa u. So
01.09.24 - 15.09.24	7 Nächte	An/Ab: Sa u. So
15.09.24 - 20.12.24	7 Nächte	An/Ab: täglich
20.12.24 - 26.12.24	5 Nächte	An/Ab: täglich
26.12.24 - 06.01.25	7 Nächte	An/Ab: täglich
06.01.25 - 28.03.25	4 Nächte	An/Ab: täglich
28.03.25 - 27.04.25	5 Nächte	An/Ab: täglich
27.04.25 - 24.05.25	7 Nächte	An/Ab: täglich

Kosten für optionale Zusatzleistungen

Art	Preis	Kommentar
Kinderhochstuhl	-	Kinderhochstühle sind nur in begrenzter Anzahl vorhanden (bitte vorher Absprache, ob verfügbar)
Kleinkinderbett	3,00 EUR	pro Nacht, Kinderreisebetten sind nur in begrenzter Anzahl vorhanden (bitte vorher Absprache, ob verfügbar)
W-LAN-Zugang pro Gerät (Ticket)	1,50 EUR	pro Nacht, und pro Gerät (z.B. kostet der Internetzugang für 1 Smartphone und 1 Laptop insg. 3 Euro pro Tag)
Frühstück (Buffet, Preis pro Pers.+Tag)	18,00 EUR	pro Nacht, Frühstücksbuffet im Aparthotel garni "Villa Lea", Kurstrasse 10 (solange Plätze frei)
zweiter Parkplatz, wenn verfügbar	10,00 EUR	pro Nacht

Irrtümer vorbehalten!



MARC EHLENBRÖKER
FERIENWOHNUNGEN

E-Mail info@ferienwohnungen-usedom.de
<http://www.ferienwohnungen-usedom.de>

Pöstenweg 16, 32657 Lemgo
Telefon +49 5261 927001
Telefax +49 5261 927004

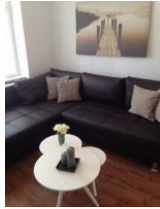
Ergänzungsseite



Wohnraum mit offener Küche



Schlafzimmer



Couch



Küchenzeile



Wohnraum mit offener Küche



Terrasse mit Garten



Bad



Bad



Schlafzimmer



Schlafzimmer



großer Flachbild TV



Grundriss

Merkmale und Hausausstattung

Auszeichnung

- Allergikerfreundlich
- Familienfreundlich
- Kinderfreundlich
- Kleinkinderfreundlich
- Nichtraucher
- Seniorenfreundlich

Außenbereich

- Garten/Liegewiese (gemeinsch.)
- Parkplatz
- Terrasse
- Terrassenmöbel

Kinder

- Kinderhochstuhl
- Kleinkinderbett*
- Wickeltisch

Komfort / Behaglichkeit

- Fußbodenheizung

*mit Extrakosten verbunden

Weiteres: 3 TV Geräte

Küche / Haushalt

- Backofen
- Gefrierfach
- Geschirrspüler
- Mikrowelle

Lage

- Ruhig

Service

- Bettwäsche/Handtücher
- Endreinigung

Unterhaltung / Kommunik.

- CD-Player
- DVD-Player
- Flachbild-TV
- Flachbild-TV >100cm
- Satelliten-TV
- TV
- WLAN-Zugang*

Raumaufteilung

- 3 Schlafräume
- 1 Wohnraum
- 1 Diele/Vorraum
- 1 Essraum
- 1 Küchenzeile
- 2 Badezimmer mit Dusche
- 1 Badezimmer mit Badewanne

Bettenaufteilung

- 3 Doppelbetten



Entfernungen, zirka: zur Autobahn 65 km, zum Bäcker 300 m, zum Bahnhof 450 m, zur Einkaufsmöglichkeit 800 m, zum Flughafen 12 km, zum Flugplatz 12 km, zum Golfplatz 4,5 km, zum Hafen 12 km, zum Meer 300 m, zum Badestrand 300 m, zum See 4,5 km, zum Ortszentrum 800 m