

Eckhus, Teilhaus in Nieblum

für 4/6 Personen* - ca. 95m²

* insgesamt für 5 Personen plus einem weiteren Kleinkind, bequem für 4 Erwachsene

Nieblum, Hochstieg 22



Das Eckhus im Hochstieg 22

Die Unterkunft verteilt sich über EG, 1.OG und DG.

Unser Eckhus im Hochstieg 22 befindet sich genau in der Ecke der beiden Hausteile (daher der Name) Es ist durch die Ecklösung ein wenig verwinkelt, aber grad das macht dieses Haus so liebenswert. Eine Fünfköpfige Familie findet hier ausreichend Platz. Wer mag nicht gern inmitten von Nieblum wohnen, dem wohl nach wie vor beliebtesten Dorf auf Föhr? Treten Sie ein und lassen es sich gut gehen, wir haben uns alle Mühe gegeben.....



...treten Sie ein.....



Das Wohnzimmer mit gemütlichem Sofa



Der Große Esstisch hat für Jeden ein Plätzchen. Im Hintergrund die Küche.



...die neue 03/2022 Einbauküche



Entfernungen, zirka:
zum Bäcker 500 m,
zur Einkaufsmöglichkeit 500 m,
zum Flugplatz 2,5 km,
zum Golfplatz 2,3 km,
zum Hafen 6,0 km,
zum Meer 500 m,
zum ÖPNV 500 m,
zum Badestrand 500 m,
zum Ortszentrum 500 m

Preise und Konditionen

Hinweis: Kleinkinder (bis einschl. 3 Jahre) werden bei unseren personenabhängigen Preisen NICHT eingerechnet.

Preisberechnung

Der Mietpreis berechnet sich aus dem der jeweiligen Saisonzeit zu entnehmenden Wochenpreis plus dem entsprechenden Preis pro Zusatztag multipliziert mit der um 7 Tage verminderten Anzahl der gemieteten Tage.

Preise für erste Woche

von - bis	Preis	Zuschlag pro weiterer Person
20.03.24 - 20.06.24	1.092,00 EUR	bei über 4 Personen 105,00 EUR
20.06.24 - 08.09.24	1.288,00 EUR	bei über 4 Personen 105,00 EUR
08.09.24 - 01.11.24	1.092,00 EUR	bei über 4 Personen 105,00 EUR
01.11.24 - 17.12.24	924,00 EUR	bei über 4 Personen 105,00 EUR
17.12.24 - 08.01.25	1.148,00 EUR	bei über 4 Personen 105,00 EUR
08.01.25 - 05.04.25	924,00 EUR	bei über 4 Personen 105,00 EUR
05.04.25 - 22.06.25	1.092,00 EUR	bei über 4 Personen 105,00 EUR

Preise pro Zusatznacht

von - bis	Preis	Zuschlag pro weiterer Person
20.03.24 - 20.06.24	122,00 EUR	bei über 4 Personen 15,00 EUR
20.06.24 - 08.09.24	150,00 EUR	bei über 4 Personen 15,00 EUR
08.09.24 - 01.11.24	122,00 EUR	bei über 4 Personen 15,00 EUR
01.11.24 - 17.12.24	98,00 EUR	bei über 4 Personen 15,00 EUR
17.12.24 - 08.01.25	130,00 EUR	bei über 4 Personen 15,00 EUR
08.01.25 - 05.04.25	98,00 EUR	bei über 4 Personen 15,00 EUR
05.04.25 - 22.06.25	122,00 EUR	bei über 4 Personen 15,00 EUR

Information zur Kurabgabe

Die ortsübliche Kurabgabe wird über unser Büro abgerechnet.

Mindestmietdauer und An-/Abreisetage

von - bis	Mind.	An-/Abreisetage
20.03.24 - 07.01.26	7 Nächte	An/Ab: täglich

Kosten für optionale Zusatzleistungen

Art	Preis	Kommentar
Kinderhochstuhl	5,00 EUR	pro Buchung/Aufenthalt
Kleinkinderbett	15,00 EUR	pro Buchung/Aufenthalt
Wäschepaket pro Person	18,00 EUR	pro Buchung/Aufenthalt, ab 7 Übernachtungen im Preis enthalten
Umbuchungsgebühr	10,00 EUR	pro Buchung/Aufenthalt
Rausfallgitter	5,00 EUR	pro Buchung/Aufenthalt
Absperrgitter	5,00 EUR	pro Buchung/Aufenthalt

Sonderpreise

	Bedingung
01.05.24 - 31.05.24	14 Nächte zum Preis von 12 Nächten
01.05.24 - 31.05.24	21 Nächte zum Preis von 18 Nächten
01.09.24 - 30.09.24	14 Nächte zum Preis von 12 Nächten
01.09.24 - 30.09.24	21 Nächte zum Preis von 18 Nächten
17.12.24 - 24.12.24	14 Nächte zum Preis von 12 Nächten
17.12.24 - 24.12.24	21 Nächte zum Preis von 18 Nächten
01.05.25 - 31.05.25	14 Nächte zum Preis von 12 Nächten
01.05.25 - 31.05.25	21 Nächte zum Preis von 18 Nächten

Irrtümer vorbehalten!

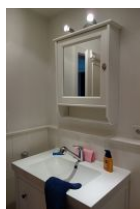
Ergänzungsseite



...mit viel Platz für
Küchenutensilien



....nehmen Sie Platz, sieht aus, als
gäbe es bald etwas zu essen.



...Handwaschbecken und
Spiegelschrank



Das Badezimmer im Obergeschoß
mit.....



.. großer Dusche, Echtglaswand.



Das Durchgangszimmer mit
moderner Couch zum lesen und
klönen....



..und Kinderspielecke

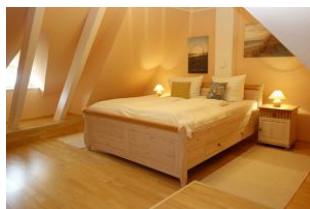
....und danach ein TV-Stündchen
.....



Stilleben...



Das Elternschlafzimmer mit
großem Doppelbett (180x200cm)



Ein weiteres Schlafzimmer mit
Doppelbett (180x200cm)



Die Terrasse bei herrlichem
Wetter.....



....zur Entspannung noch ein wenig
fernsehen ?



Fensterdeko

Gestaltung: urlaubstraum.de

Raumaufteilung

- 2 Schlafräume
- 1 Wohnraum
- 1 Diele/Vorraum
- 1 Küchenzeile
- 1 Badezimmer mit Dusche
- 1 zusätzliches WC
- 1 Abstellkammer
- 1 Spielzimmer

Bettenaufteilung

- 2 Doppelbetten
- 1 Babybett
- 1 Zusatzliege

Merkmale und Hausausstattung

Auszeichnung

- Allergikerfreundlich
- Familienfreundlich
- Kinderfreundlich
- Nichtraucher

Außenbereich

- Abstellmöglichk. f.
Fahrräder
- Garten
- Gartenmöbel
- Parkplatz
- Reetdachhaus
- Sonnenschirm
- Terrasse
- Terrassenmöbel

Kinder

- Kinderhochstuhl*
- Kleinkinderbett*

Küche / Haushalt

- Backofen
- Bügelbrett und -eisen
- Gefrierfach
- Geschirrspüler
- Mikrowelle
- Wäschetrockner
- Waschmaschine

Lage

- Ruhig

Service

- Bettwäsche/Handtücher
- Endreinigung

Unterhaltung / Kommunik.

- CD-Player
- Flachbild-TV
- Satelliten-TV
- Telefon*
- WLAN-Anschluss für
Internetzugang

*mit Extrakosten verbunden

Weiteres: Das Grillen und offenes Feuer ist an
Reetdachhäusern nicht erlaubt. Es befinden sich 2 TV Geräte im
Haus