

"Villa Germania", I. OG 3

für 2 Personen - ca. 52m²

Seeheilbad Ahlbeck, Dünenstraße 53



Die "Villa Germania" ist eine sehr schöne vollständig renovierte Jugendstilvilla in der ersten Reihe an der Strandpromenade mit einem großen Garten, Terrassen mit Strandkörben und Gartenmöbeln von Frühling bis Herbst.

Die Unterkunft befindet sich im 1.OG.

Direkt an der Strandpromenade mit herrlichem SEEBLICK! Chices und geräumiges 2 - Zimmer - Apartment mit moderner, eleganter und guter Ausstattung. Separates Schlafzimmer, große komfortable Küche mit Essplatz, Duschbad, Veranda als Wohnraum mit direktem Seeblick, Südbalkon mit Sonne bis abends. Die Wohnung verfügt über einen Pkw-Stellplatz. In der Garage können Fahrräder und ähnliches untergestellt werden. Im Haus gibt es eine Sauna. Von der "Villa Germania" aus können Sie das Ortszentrum und die bekannte Ahlbecker Seebrücke in ca. 3 Minuten zu Fuß erreichen. Zum Strand sind es 50 m. Von Mai bis September ist ein Strandkorb im Tagespreis enthalten.



Veranda



Blick aus Veranda



Essplatz



Schlafcouch

Preise und Konditionen

Preisberechnung

Hier gibt es nur eine Preisbeispielstabelle mit konkreten Endpreisen zu festgelegten Reisedaten (Anreise, Aufenthaltsdauer und Personenanzahl). Weitere konkrete Endpreise erhalten Sie im Internet bei Suchen nach freien Zeiträumen oder direkt bei uns.

Preisbeispiele für 2 Personen

| Anreise | Preis | Zusatzinfo |
|------------|--------------|---------------|
| 23.03.2024 | 1.117,00 EUR | für 10 Nächte |
| 18.05.2024 | 1.347,00 EUR | für 10 Nächte |
| 22.06.2024 | 2.225,00 EUR | für 14 Nächte |
| 20.07.2024 | 2.267,00 EUR | für 14 Nächte |
| 17.08.2024 | 2.225,00 EUR | für 14 Nächte |
| 07.09.2024 | 1.301,00 EUR | für 10 Nächte |
| 21.09.2024 | 1.117,00 EUR | für 10 Nächte |
| 06.10.2024 | 927,00 EUR | für 10 Nächte |
| 20.12.2024 | 1.629,00 EUR | für 10 Nächte |
| 26.12.2024 | 1.647,00 EUR | für 10 Nächte |
| 10.01.2025 | 927,00 EUR | für 10 Nächte |
| 28.03.2025 | 1.117,00 EUR | für 10 Nächte |
| 12.04.2025 | 1.347,00 EUR | für 10 Nächte |
| 27.04.2025 | 1.117,00 EUR | für 10 Nächte |
| 24.05.2025 | 1.347,00 EUR | für 10 Nächte |
| 28.06.2025 | 2.225,00 EUR | für 14 Nächte |
| 19.07.2025 | 2.267,00 EUR | für 14 Nächte |
| 17.08.2025 | 2.225,00 EUR | für 14 Nächte |
| 07.09.2025 | 1.347,00 EUR | für 10 Nächte |
| 21.09.2025 | 1.117,00 EUR | für 10 Nächte |
| 05.10.2025 | 927,00 EUR | für 10 Nächte |
| 19.12.2025 | 1.626,00 EUR | für 10 Nächte |
| 26.12.2025 | 1.647,00 EUR | für 10 Nächte |

Mindestmietdauer und An-/Abreisetage

| von - bis | Mind. | An-/Abreisetage |
|---------------------|-----------|-----------------------|
| 23.03.24 - 18.05.24 | 6 Nächte | An/Ab: täglich |
| 18.05.24 - 22.06.24 | 7 Nächte | An: Sa / Ab: Sa u. So |
| 22.06.24 - 01.09.24 | 14 Nächte | An: Sa / Ab: Sa u. So |
| 01.09.24 - 06.10.24 | 7 Nächte | An: Sa / Ab: Sa u. So |
| 06.10.24 - 20.12.24 | 7 Nächte | An/Ab: Sa u. So |
| 20.12.24 - 26.12.24 | 5 Nächte | An/Ab: täglich |
| 26.12.24 - 06.01.25 | 7 Nächte | An/Ab: täglich |
| 06.01.25 - 12.04.25 | 6 Nächte | An/Ab: Fr, Sa, So |
| 12.04.25 - 28.06.25 | 7 Nächte | An/Ab: Sa u. So |

Kosten für optionale Zusatzleistungen

| Art | Preis | Kommentar |
|---|-----------|--|
| Kinderhochstuhl | - | Kinderhochstühle sind nur in begrenzter Anzahl vorhanden (bitte vorher Absprache, ob verfügbar) |
| Kleinkinderbett | 3,00 EUR | pro Nacht, Kinderreisebetten sind nur in begrenzter Anzahl vorhanden (bitte vorher Absprache, ob verfügbar) |
| Strandkorb | 9,50 EUR | pro Nacht, In begrenzter Anzahl vorhanden, mit Wohnung buchbar! Standort Strandübergang Bismarckstraße! |
| W-LAN-Zugang pro Gerät (Ticket) | 1,50 EUR | pro Nacht, und pro Gerät (z.B. kostet der Internetzugang für 1 Smartphone und 1 Laptop insg. 3 Euro pro Tag) |
| Frühstück (Buffet, Preis pro Pers.+Tag) | 18,00 EUR | pro Nacht, Frühstücksbuffet im Aparthotel garni "Villa Lea", Kurstrasse 10 (solange Plätze frei) |

Irrtümer vorbehalten!



MARC EHLENBRÖKER
FERIENWOHNUNGEN

Pöstenweg 16, 32657 Lemgo
Telefon +49 5261 927001
Telefax +49 5261 927004

E-Mail info@ferienwohnungen-usedom.de
<http://www.ferienwohnungen-usedom.de>

Ergänzungsseite



Essplatz



Schlafzimmer



Blick in die Wohnküche



Schlafzimmer



Entfernungen, zirka: zur Autobahn 65 km, zum Bäcker 400 m, zum Bahnhof 1,5 km, zur Einkaufsmöglichkeit 400 m, zum Flughafen 12 km, zum Flugplatz 12 km, zum Golfplatz 4,5 km, zum Hafen 12 km, zum Meer 80 m, zum Badestrand 30 m, zum See 4,5 km, zum Ortszentrum 250 m



Küchenzeile



Schlafzimmer



Flachbildfernseher



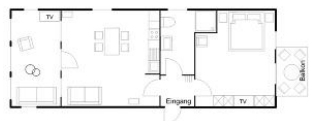
Bad



Balkon



Flachbildfernseher im Schlafzimmer



Wohnungsgrundriß



Seeblick

Merkmale und Hausausstattung

Auszeichnung

- Familienfreundlich
- Kinderfreundlich
- Kleinkinderfreundlich
- Nichtraucher
- Seniorenfreundlich

Außenbereich

- Balkon
- Garten/Liegewiese (gemeinschaft.)
- Gartenmöbel
- Gartenmöbel (gemeinschaft.)
- Parkplatz
- Unterstellmögl. für Fahrräder

Kinder

- Kinderhochstuhl
- Kleinkinderbett*

Küche / Haushalt

- Backofen
- Geschirrspüler
- Mikrowelle
- Wäschetrockner (gemeinschaft.)*
- Waschmaschine (gemeinschaft.)*

Lage

- Meerblick
- Ruhig

Räumlichkeiten

- Fahrradabstellraum

Service

- Bettwäsche/Handtücher
- Endreinigung

Unterhaltung / Kommunik.

- CD-Player
- DVD-Player
- Flachbild-TV >100cm
- Kabel-TV
- WLAN-Zugang*

Wellness / Fitness

- Sauna (gemeinschaft.)*

*mit Extrakosten verbunden

Weiteres: mit digitalem Kabelfernsehen

Raumaufteilung

- 1 Schlafräum
- 1 Wohnraum
- 1 Diele/Vorraum
- 1 Wohnküche
- 1 Badezimmer mit Dusche

Bettenaufteilung

- 1 Doppelbett