

Ferendomizil am Südstrand, Whg. 55

für 2 Personen - ca. 49m²

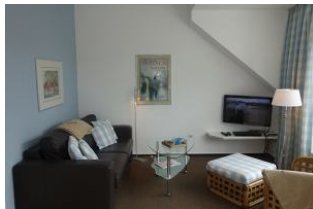
Wyk, Gmelinstraße 28



Das Haus Gmelinstrasse 28/Haus 5
Ihre Wohnung befindet sich im 1.OG mit Balkon

Die Unterkunft befindet sich im 1.OG.

Nahe dem alten Golfplatzgelände befindet sich das Feriendomizil am Südstrand. Den Strand und das Meer erreichen Sie durch den Nordseekurpark in nur wenigen Gehminuten. Eine kuschelige, helle Wohnung mit Süd-West-Balkon für zwei Personen. Die Einrichtung besticht durch farbliche Harmonie. Treten Sie ein und lassen sich verzaubern.....



Der gemütliche Wohnbereich mit Couch, herrlichem Sessel und Flachbild - TV



Hier noch einmal die bequeme Couch.



Couch, Sessel, TV-Gerät und eine große Fensterfront, davor der Balkon mit Möbeln.



Der Essplatz mit bequemen Stühlen, auf denen man nicht nur zu den Mahlzeiten sitzen kann.



... vom Balkon aus können Sie die Farben des Abendhimmels bestaunen.



Hier noch einmal der Essplatz, rechts im Hintergrund die Einbauküche.

Merkmale und Hausausstattung

Auszeichnung

Nichtraucher

Außenbereich

Abstellmöglichk. f.
Fahrräder
Balkon
Balkonmöbel
Parkplatz
Sonnenschirm

Kinder

Kinderhochstuhl*
Kleinkinderbett*

Küche / Haushalt

Geschirrspüler
Mikrowelle
Wäschetrockner
(gemeinsch.)*
Waschmaschine
(gemeinsch.)*

*mit Extrakosten verbunden

Weiteres: Sonos Box

Lage

Ruhig

Service

Bettwäsche/Handtücher
Endreinigung

Unterhaltung / Kommunik.

Flachbild-TV
Internetzugang in
Unterkunft
Satelliten-TV
Telefon*
WLAN-Anschluss für
Internetzugang

Preise und Konditionen

Preise

von - bis	1. Woche	jede weitere Nacht
20.03.24 - 20.06.24	764,00 EUR	88,00 EUR
20.06.24 - 08.09.24	918,00 EUR	110,00 EUR
08.09.24 - 01.11.24	764,00 EUR	88,00 EUR
01.11.24 - 17.12.24	638,00 EUR	70,00 EUR
17.12.24 - 08.01.25	813,00 EUR	95,00 EUR

Information zur Kurabgabe

Die ortsübliche Kurabgabe wird über unser Büro abgerechnet.

Mindestmietdauer und An-/Abreisetage

von - bis	Mind.	An-/Abreisetage
20.03.24 - 08.01.25	7 Nächte	An/Ab: täglich

Kosten für optionale Zusatzleistungen

Art	Preis	Kommentar
Kinderhochstuhl	5,00 EUR	pro Buchung/Aufenthalt
Kleinkinderbett	15,00 EUR	pro Buchung/Aufenthalt
Wäschepaket pro Person	18,00 EUR	pro Buchung/Aufenthalt, ab 7 Übernachtungen im Preis enthalten
Umbuchungsgebühr	10,00 EUR	pro Buchung/Aufenthalt

Sonderpreise

	Bedingung
01.05.24 - 31.05.24	14 Nächte zum Preis von 12 Nächten
01.05.24 - 31.05.24	21 Nächte zum Preis von 18 Nächten
01.09.24 - 30.09.24	14 Nächte zum Preis von 12 Nächten
01.09.24 - 30.09.24	21 Nächte zum Preis von 18 Nächten
17.12.24 - 24.12.24	14 Nächte zum Preis von 12 Nächten
17.12.24 - 24.12.24	21 Nächte zum Preis von 18 Nächten
01.05.25 - 31.05.25	14 Nächte zum Preis von 12 Nächten
01.05.25 - 31.05.25	21 Nächte zum Preis von 18 Nächten

Irrtümer vorbehalten!

Raumaufteilung

1 Schlafrum
1 Wohnraum
1 Diele/Vorraum
1 Küchenzeile
1 Badezimmer mit Dusche

Bettenaufteilung

1 Doppelbett

Ergänzungsseite



... mit allem Drum und Dran.



Das Doppelbett 180x200cm auf der Galerie, sowie...



...eine Garderobe zum Kleiderlüften, und.....



...ein Fenster um die frische Luft herein zu lassen.



Das Bad mit Waschtisch...



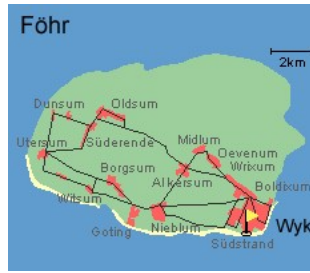
....und flacher Duschwanne.



Der Eingangsbereich mit großem Spiegel.



Die Haustür des Hauses Gmelinstr. 28 Haus 5



Entfernungen, zirka: zum Bäcker 100 m,
zur Einkaufsmöglichkeit 300 m, zum Flugplatz 2,0 km,
zum Golfplatz 2,0 km, zum Hafen 3,0 km, zum Meer 150 m,
zum ÖPNV 250 m, zum Badestrand 150 m,
zum Ortszentrum 2,5 km