

Westerheideweg 11, OG-FeWo

für 4 Personen - ca. 60m²

Nieblum, Westerheideweg 11



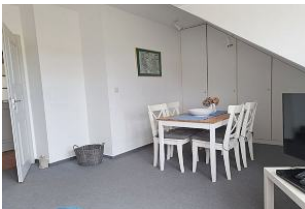
Im Obergeschoss des Hauses Westerheideweg 11 in Nieblum befindet sich die gemütliche Ferienwohnung für bis zu 4 Personen und einem kleinen Hund.

Die Unterkunft befindet sich im 1.OG.

Diese helle und freundlich eingerichtete Nichtraucher FeWo im 1. OG eines Zweifamilienhauses in einer sehr ruhigen Lage mit Südausrichtung lädt bis zu 4 Personen zum Urlaub ein. Der schöne Nieblumer Sandstrand ist nur ca. 400 m entfernt und über Fußwege für Sie und Ihre Kinder sicher zu erreichen. Den Dorfkern mit seinen Einkaufsmöglichkeiten erreichen Sie zu Fuß in 5 Minuten. Ein kleiner Hund darf auf Anfrage mitreisen. Den 27 Loch Golfplatz, Kite- und Surfschule und Reitställe sowie alle Einkaufsmöglichkeiten, Restaurants und Cafe's erreichen Sie in wenigen Minuten.



Im Wohnzimmer befindet sich eine gemütliche Sofagarnitur mit einem bequemen Sessel.



Der Essplatz für 4 Personen ist im Wohnzimmer integriert.



Hier kann man gemütliche Abende verbringen. Wenn Sie aus dem Fenster schauen, haben Sie einen unverbauten Blick über die Felder bis hin zum Meer.



Zur Einrichtung gehören ein LCD-Flatscreen-TV, DVD-Player, Radio und ein kostenfreier WLAN-Zugang.

Gestaltung: urlaubstraum.de



Vom Flur aus gelangt man in alle Räume. Hier befindet sich eine Garderobe.



Kleine Dekoartikel geben dem Feriendomizil eine gewisse Gemütlichkeit.

Merkmale und Hausausstattung

Auszeichnung

Familienfreundlich
Haustiere auf Anfrage gestattet*
Kinderfreundlich
Nichtraucher

Außenbereich

Abstellmöglichk. f. Fahrräder
Garten/Liegewiese (gemeinsch.)
Parkplatz
Strandkorb auf Terrasse
Terrasse
Terrassenmöbel

Kinder

Kinderhochstuhl*
Kleinkinderbett*

Küche / Haushalt

Backofen
Bügelbrett und -eisen
Filterkaffeemaschine
Geschirrspüler
Mikrowelle

*mit Extrakosten verbunden

Lage

Ruhig

Nachhaltigkeit

100% Ökostrom
Energiespar-Beleuchtung
Klasse A Haushaltsgeräte

Sanitär

Föhn
Schminkspiegel
Walk-In Dusche

Service

Bettwäsche/Handtücher*
Endreinigung

Unterhaltung / Kommunik.

CD-Player
DVD-Player
Flachbild-TV >100cm
WLAN-Anschluss für Internetzugang

Information zur Kurabgabe

Auf der Insel wird eine Kurabgabe erhoben, die Ihnen viele Ermäßigungen einräumt. Die Kurkarte erhalten Sie bei uns im Büro (nicht im Reisepreis inkl.)

01.01. - 31.02. pro Tag/pro Person ab 18 Jahre 1,30 Euro
01.03. - 31.10. pro Tag/pro Person ab 18 Jahre 2,60 Euro
01.11. - 31.12. pro Tag/pro Person ab 18 Jahre 1,30 Euro
Die Kurabgabe entfällt für Menschen mit Behinderung und eingetragener Begleitperson bei Vorlage des Behindertenausweises.

Mindestmietdauer und An-/Abreisetage

von - bis	Mind.	An-/Abreisetage
20.04.24 - 28.06.24	7 Nächte	An/Ab: täglich
28.06.24 - 06.09.24	14 Nächte	An/Ab: täglich
06.09.24 - 31.01.25	7 Nächte	An/Ab: täglich

Kosten für optionale Zusatzleistungen

Art	Preis	Kommentar
Kinderhochstuhl	15,00 EUR	pro Buchung/Aufenthalt und Kinderhochstuhl
Kleinkinderbett	20,00 EUR	pro Buchung/Aufenthalt und Kleinkinderbett, Es handelt sich hier um ein Kinderreisebett, zugelassen für Kleinkinder bis zum Alter von 2 Jahren.
Haustier	8,00 EUR	pro Nacht und Haustier, maximal 1 Hund erlaubt - keine anderen Tiere
Wäschepaket pro Person	25,00 EUR	pro Buchung/Aufenthalt und Wäschepaket pro Person, Alternativ kann die Wäsche auch selbst mitgebracht werden
Kinderreisebett	20,00 EUR	pro Buchung/Aufenthalt und Kinderreisebett

Sonderpreise

Fragen Sie gerne nach unseren Angeboten unter 04681-788

Irrtümer vorbehalten!

Preise und Konditionen

Preisberechnung

Hier gibt es nur eine Preisbeispieltabelle mit konkreten Endpreisen zu festgelegten Reisedaten (Anreise, Aufenthaltsdauer und Personenanzahl). Weitere konkrete Endpreise erhalten Sie im Internet bei Suchen nach freien Zeiträumen oder direkt bei uns.



Jens-Jacob-Eschel-Straße 26, 25938 Nieblum
auf Föhr
Telefon +49 4681 788
Telefax +49 4681 5444
E-Mail ferienkontor@inselfoehr.de
<http://www.inselfoehr.de>