

Webstube Hausteil mit Garten

für 3 Personen - ca. 75m²

Goting, Rundföhrstraße 1



Die Unterkunft befindet sich im 1.OG.

Über einen eigenen Eingang und Treppenhaus mit kleiner Garderobe im Erdgeschoss gelangt man in die geschmackvoll eingerichtete und komfortabel ausgestattete Ferienwohnung in der 1. Etage.

Das ehemalige Restaurant "Webstube" wurde zu zwei Wohnungen umgebaut! In einem sehr gepflegten, inseltypischen Friesenhaus unter Reet steht Ihnen eine mit jeglichem Komfort ausgestattete Traumwohnung für einen erholsamen Urlaub zur Verfügung. Vor dem Haus, erwartet Sie ein abgeschlossener eigener Garten, umsäumt von einem schön angelegten Friesenwall mit Kirschlorbeerbäumen, der mit geschmackvollen Teak-Gartenmöbeln und einem Strandkorb ausgestattet ist. Über einen sep. Eingang und Treppenhaus mit der kleinen Garderobe im Erdgeschoß gelangen Sie in die im Obergeschoß befindliche voll- und komfortabel ausgestattete Wohnung. Die Webstube ist durch Ihre schöne und harmonisch abgestimmte Einrichtung in jedem Raum, bringt Ihnen gleich das Gefühl einen schönen Urlaub zu haben. Für den weiteren Komfort ist im Dachgeschoß ein Hauswirtschaftsraum mit Waschmaschine, Trockner und Bügelbrett untergebracht.



Eingangsbereich



Warme Holzfußböden, harmonische Farbgestaltung in allen Räumen. Das Wohnzimmer mit hochwertiger Sitzzecke lädt ein zum Entspannen und auch zu einem gemütlichen Fernsehabend mit der Familie.



Die Essecke ist im Wohnzimmer integriert und bietet Platz für 4. Personen. Der Kachelofen schafft eine gemütliche Atmosphäre

Merkmale und Hausausstattung

Auszeichnung

Haustiere auf Anfrage gestattet*
Nichtraucher

Außenbereich

Abstellmöglichk. f. Fahrräder
Garten
Gartenmöbel
Parkplatz
Reetdachhaus
Strandkorb
Terrasse

Komfort / Behaglichkeit

Kachelofen

Küche / Haushalt

Backofen
Bügelbrett und -eisen
Gefrierfach
Geschirrspüler
Mikrowelle
Wäschetrockner
Waschmaschine

*mit Extrakosten verbunden

Weiteres: 1 Haustier erlaubt

Sanitär

Föhn
Handtuchheizkörper
Schminkspiegel

Service

Bettwäsche/Handtücher
Endreinigung

Unterhaltung / Kommunik.

CD-Player
DVD-Player
Flachbild-TV
Radio
Satelliten-TV
WLAN-Anschluss für Internetzugang

Raumaufteilung

2 Schlafräume
1 Wohnraum
1 separate Küche
1 Badez. mit Dusche und Wanne
1 zusätzliches WC

Bettenaufteilung

2 Einzelbetten
1 Doppelbett

Preise und Konditionen

Preisberechnung

Hier gibt es nur eine Preisbeispielstabelle mit konkreten Endpreisen zu festgelegten Reisedaten (Anreise, Aufenthaltsdauer und Personenanzahl). Weitere konkrete Endpreise erhalten Sie im Internet bei Suchen nach freien Zeiträumen oder direkt bei uns.

Preisbeispiele für 10 Nächte und 3 Personen

| Anreise | Preis | Zusatzinfo |
|------------|--------------|------------|
| 20.03.2024 | 1.345,00 EUR | |
| 20.06.2024 | 1.795,00 EUR | |
| 08.09.2024 | 1.395,00 EUR | |
| 01.11.2024 | 1.295,00 EUR | |
| 17.12.2024 | 1.795,00 EUR | |
| 05.01.2025 | 1.395,00 EUR | |

Mindestmietdauer und An-/Abreisetage

| von - bis | Mind. | An-/Abreisetage |
|---------------------|----------|-----------------|
| 20.03.24 - 20.06.24 | 5 Nächte | An/Ab: täglich |
| 20.06.24 - 01.11.24 | 7 Nächte | An/Ab: täglich |
| 01.11.24 - 17.12.24 | 6 Nächte | An/Ab: täglich |
| 17.12.24 - 09.03.25 | 7 Nächte | An/Ab: täglich |

Kosten für optionale Zusatzleistungen

| Art | Preis | Kommentar |
|----------|-----------|------------------------|
| Babybett | 15,00 EUR | pro Buchung/Aufenthalt |
| Haustier | 5,00 EUR | pro Haustier und Nacht |

Irrtümer vorbehalten!

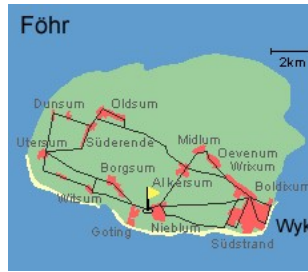
Ergänzungsseite



In dieser hochwertig ausgestatteten Küche bleiben keine Wünsche offen.



Gleich gegenüber vom Schlafzimmer befindet sich das eine Badezimmer mit großer Badewanne.



Entfernungen, zirka:
zum Bäcker 500 m,
zur Einkaufsmöglichkeit 500 m,
zum Golfplatz 4,5 km,
zum Hafen 7,0 km,
zum Kurzentrum 7,0 km,
zum Meer 900 m,
zum öffentl. Parkplatz 500 m,
zum ÖPNV 10 m,
zur Gaststätte 400 m,
zum Badestrand 1,5 km,
zur Touristinformation 600 m,
zum Wellenbad 7,0 km,
zum Ortszentrum 500 m



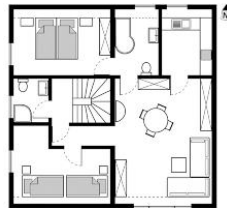
Nach einem anstrengendem oder auch geruhamen Urlaubstag können Sie hier den Tag entspannt ausklingen lassen. Vom Fenster aus haben Sie Blick auf Ihren Garten.



Das Schlafzimmer mit Ausblick auf Ihren Garten
Mit einem hochwertigen Schiebetürschrank und Von hier aus kommt man durch den Flur in das 2 Badezimmer mit Dusche.



Der Garten der Ihnen zur alleinigen Nutzung zur Verfügung steht. Bei schönen Wetter können Sie dort relaxen und die Seele baumeln lassen.



Grundriss

Die gemütliche Terrasse können sie den Tag mit einem schönem Frühstück beginnen oder aber in den Abendstunden in Ruhe ausklingen lassen.

