

## Hausteil 1, Landhaus "Heide - Marie"

für 2/4 Personen\* - ca. 56m<sup>2</sup>

\* insgesamt für 4 Personen, bequem für 2 Erwachsene

Westerland/Sylt, Rosenweg 4 c



Hausansicht

Die Unterkunft verteilt sich über EG und 1.OG.

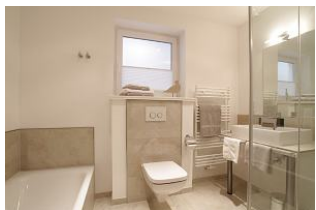
RUHIG, ZENTRAL GELEGEN und CHIC! Reihenedhaus mit möblierter TERRASSE nach Westen und kleinem GARTEN, KAMINOFEN und schöner Ausstattung. Für bis 4 Personen, mit elegantem und gemütlichem Wohnbereich mit Einbauküche und Eßplatz, 2 modernen Bädern (eins mit Wanne und Dusche, eins mit Dusche) und zusätzlichem Gäste-WC. Der Kaminofen sorgt in der Herbst- und Winterzeit für heimeliges Ambiente (für Brennholz muß - wenn Kaminofennutzung gewünscht ist - selbst gesorgt werden). Das Haus hat einen separaten Eingang und verfügt über einen Parkplatz vor dem Haus. Vom Haus aus können Sie das Ortszentrum (Friedrichstrasse) in ca. 5 Minuten und den Strand in ca. 10 Minuten zu Fuß erreichen (zum Strand sind es ca. 1,2 km).



Terrasse



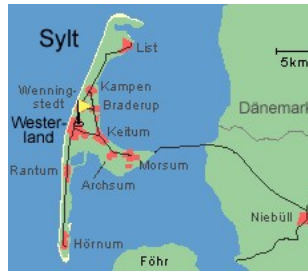
Blick in das Wohnzimmer



Bad



Blick in die Küche



Entfernungen, zirka:  
zur Autobahn 40 km,  
zum Bäcker 500 m,  
zum Bahnhof 500 m,  
zur Einkaufsmöglichkeit 500 m,  
zum Flugplatz 2,0 km,  
zum Golfplatz 4,0 km,  
zum Hafen 20 km,  
zum Meer 1,2 km,  
zum Badestrand 1,2 km,  
zum Ortszentrum 500 m

### Preise und Konditionen

#### Preisberechnung

Hier gibt es nur eine Preisbeispieltabelle mit konkreten Endpreisen zu festgelegten Reisedaten (Anreise, Aufenthaltsdauer und Personenanzahl). Weitere konkrete Endpreise erhalten Sie im Internet bei Suchen nach freien Zeiträumen oder direkt bei uns.

#### Preisbeispiele für 4 Personen

Anreise	Preis	Zusatzinfo
23.03.2024	2.241,00 EUR	für 10 Nächte
18.05.2024	2.341,00 EUR	für 10 Nächte
22.06.2024	2.471,00 EUR	für 10 Nächte
20.07.2024	2.531,00 EUR	für 10 Nächte
11.08.2024	2.471,00 EUR	für 10 Nächte
01.09.2024	2.341,00 EUR	für 10 Nächte
15.09.2024	2.241,00 EUR	für 10 Nächte
06.10.2024	2.171,00 EUR	für 10 Nächte
20.12.2024	2.495,00 EUR	für 10 Nächte
26.12.2024	2.531,00 EUR	für 10 Nächte
06.01.2025	2.171,00 EUR	für 10 Nächte
28.03.2025	2.241,00 EUR	für 10 Nächte
12.04.2025	2.341,00 EUR	für 10 Nächte
27.04.2025	2.241,00 EUR	für 10 Nächte
24.05.2025	2.341,00 EUR	für 10 Nächte
28.06.2025	3.347,00 EUR	für 14 Nächte
19.07.2025	3.431,00 EUR	für 14 Nächte
17.08.2025	3.347,00 EUR	für 14 Nächte
07.09.2025	2.341,00 EUR	für 10 Nächte
21.09.2025	2.241,00 EUR	für 10 Nächte
05.10.2025	2.171,00 EUR	für 10 Nächte
19.12.2025	2.489,00 EUR	für 10 Nächte
26.12.2025	2.531,00 EUR	für 10 Nächte

### Mindestmietdauer und An-/Abreisetage

von - bis	Mind.	An-/Abreisetage
23.03.24 - 18.05.24	5 Nächte	An/Ab: täglich
18.05.24 - 22.06.24	7 Nächte	An/Ab: täglich
22.06.24 - 11.08.24	7 Nächte	An/Ab: Sa u. So
11.08.24 - 20.12.24	7 Nächte	An/Ab: täglich
20.12.24 - 26.12.24	5 Nächte	An/Ab: täglich
26.12.24 - 06.01.25	7 Nächte	An/Ab: täglich
06.01.25 - 28.03.25	4 Nächte	An/Ab: täglich
28.03.25 - 27.04.25	5 Nächte	An/Ab: täglich
27.04.25 - 28.06.25	7 Nächte	An/Ab: täglich

### Kosten für optionale Zusatzleistungen

Art	Preis	Kommentar
Kleinkinderbett	5,00 EUR	pro Nacht, Kinderreisebetten sind nur in begrenzter Anzahl vorhanden (bitte vorher Absprache, ob verfügbar)

Irrtümer vorbehalten!



MARC EHLENBRÖCKER  
FERIENWOHNUNGEN

E-Mail [info@ferienwohnungen-usedom.de](mailto:info@ferienwohnungen-usedom.de)  
<http://www.ferienwohnungen-usedom.de>

Pöstenweg 16, 32657 Lemgo  
Telefon +49 5261 927001  
Telefax +49 5261 927004

## Ergänzungsseite



Küche



Essbereich



Schlafzimmer



Schlafzimmer



Dusche



Bad



Treppe



Fenster

## Merkmale und Hausausstattung

### Auszeichnung

Allergikerfreundlich  
Familienfreundlich  
Haustiere auf Anfrage  
gestattet\*  
Kinderfreundlich  
Kleinkinderfreundlich  
Nichtraucher  
Seniorenfreundlich

### Außenbereich

Garten  
Parkplatz  
Strandkorb auf Terrasse  
Terrasse  
Terrassenmöbel

### Kinder

Kinderhochstuhl  
Kleinkinderbett\*  
Wickelauflage

### Komfort / Behaglichkeit

Dänischer Eisenofen  
Fußbodenheizung  
Safe

### Küche / Haushalt

Backofen  
Gefrierfach  
Geschirrspüler  
Mikrowelle

### Lage

Ruhig

### Service

Bettwäsche/Handtücher  
Endreinigung

### Unterhaltung / Kommunik.

CD-Player  
DVD-Player  
Flachbild-TV  
Flachbild-TV >100cm  
Kabel-TV  
Stereanlage  
WLAN-Zugang

\*mit Extrakosten verbunden

Weiteres: zweites TV Gerät im Schlafzimmer

## Raumaufteilung

1 Schlafrum  
1 Wohnraum  
1 Küchenzeile  
1 Badez. mit Dusche und  
Wanne  
1 Badezimmer mit Dusche  
1 zusätzliches WC

## Bettenaufteilung

1 Doppelbett  
1 Couchliege