

"Villa Lara", Whg. 5

für 2/3 Personen* - ca. 52m²

* insgesamt für 3 Personen, bequem für 2 Erwachsene

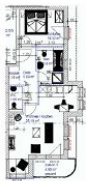
Seebad Ahlbeck, Goethestraße 28



Hausansicht aus der Architektenplanung

Die Unterkunft befindet sich im 2.OG.

MODERNE großzügige Wohnung mit SÜDBALKON und FAHRSTUHL, nur ca. 100 m zur STRANDPROMENADE! Komfortabel eingerichtete 2 - Zimmer - Wohnung mit sehr guter Ausstattung! Separates Schlafzimmer, Bad mit Wanne und Dusche und Fußbodenheizung, zus. Gäste-WC , großer Wohnbereich mit Küchen- und Eßbereich und KAMINOFEN, Südbalkon. Aufbettungsmöglichkeit mit guten Schlafcouchen. Die Wohnung verfügt über einen Pkw-Stellplatz in der teilüberdachten Tiefgarage. Fahrradabstellfläche ist vorhanden. Vom Haus aus können Sie das Ortszentrum und die bekannte Ahlbecker Seebrücke in ca. 2 Minuten zu Fuß erreichen.



Wohnungsgrundriss (Möblierung exemplarisch)



Bad



Bad 1



Flur



Preise und Konditionen

Preisberechnung

Hier gibt es nur eine Preisbeispieltabelle mit konkreten Endpreisen zu festgelegten Reisedaten (Anreise, Aufenthaltsdauer und Personenanzahl). Weitere konkrete Endpreise erhalten Sie im Internet bei Suchen nach freien Zeiträumen oder direkt bei uns.

Preisbeispiele für 3 Personen

Anreise	Preis	Zusatzinfo
18.05.2024	1.301,50 EUR	für 10 Nächte
22.06.2024	1.651,50 EUR	für 10 Nächte
11.08.2024	2.225,50 EUR	für 14 Nächte
01.09.2024	1.301,50 EUR	für 10 Nächte
15.09.2024	1.091,50 EUR	für 10 Nächte
06.10.2024	981,50 EUR	für 10 Nächte
20.12.2024	1.633,50 EUR	für 10 Nächte
26.12.2024	1.651,50 EUR	für 10 Nächte
06.01.2025	981,50 EUR	für 10 Nächte
28.03.2025	1.091,50 EUR	für 10 Nächte
12.04.2025	1.301,50 EUR	für 10 Nächte
27.04.2025	1.091,50 EUR	für 10 Nächte
24.05.2025	1.301,50 EUR	für 10 Nächte
28.06.2025	2.225,50 EUR	für 14 Nächte
19.07.2025	2.267,50 EUR	für 14 Nächte
17.08.2025	2.225,50 EUR	für 14 Nächte
07.09.2025	1.301,50 EUR	für 10 Nächte
21.09.2025	1.091,50 EUR	für 10 Nächte
05.10.2025	981,50 EUR	für 10 Nächte
19.12.2025	1.630,50 EUR	für 10 Nächte
26.12.2025	1.651,50 EUR	für 10 Nächte

Mindestmietdauer und An-/Abreisetage

von - bis	Mind.	An-/Abreisetage
18.05.24 - 22.06.24	7 Nächte	An/Ab: Sa u. So
22.06.24 - 20.07.24	6 Nächte	An/Ab: Sa u. So
20.07.24 - 01.09.24	14 Nächte	An/Ab: Sa u. So
01.09.24 - 15.09.24	7 Nächte	An/Ab: Sa u. So
15.09.24 - 20.12.24	7 Nächte	An/Ab: täglich
20.12.24 - 26.12.24	5 Nächte	An/Ab: täglich
26.12.24 - 06.01.25	7 Nächte	An/Ab: täglich
06.01.25 - 28.03.25	4 Nächte	An/Ab: täglich
28.03.25 - 27.04.25	5 Nächte	An/Ab: täglich
27.04.25 - 24.05.25	7 Nächte	An/Ab: täglich

Kosten für optionale Zusatzleistungen

Art	Preis	Kommentar
Kinderhochstuhl	-	Kinderhochstühle sind nur in begrenzter Anzahl vorhanden (bitte vorher Absprache, ob verfügbar)
Kleinkinderbett	3,00 EUR	pro Nacht, Kinderreisebetten sind nur in begrenzter Anzahl vorhanden (bitte vorher Absprache, ob verfügbar)
Strandkorb	9,50 EUR	pro Nacht, In begrenzter Anzahl vorhanden, mit Wohnung buchbar! Standort Strandübergang Bismarckstraße!
W-LAN-Zugang pro Gerät (Ticket)	1,50 EUR	pro Nacht, und pro Gerät (z.B. kostet der Internetzugang für 1 Smartphone und 1 Laptop insg. 3 Euro pro Tag)
Frühstück (Buffet, Preis pro Pers.+Tag)	18,00 EUR	pro Nacht, Frühstücksbuffet im Aparthotel garni "Villa Lea", Kurstrasse 10 (solange Plätze frei)

Entfernungen, zirka: zur Autobahn 65 km, zum Bäcker 300 m, zum Bahnhof 1,6 km, zur Einkaufsmöglichkeit 300 m, zum Flughafen 12 km, zum Flugplatz 12 km, zum Golfplatz 4,5 km, zum Hafen 12 km, zum Meer 150 m, zum Badestrand 100 m, zum See 4,5 km, zum Ortszentrum 250 m

Irrtümer vorbehalten!



MARC EHLENBRÖKER
FERIENWOHNUNGEN

Pöstenweg 16, 32657 Lemgo
Telefon +49 5261 927001
Telefax +49 5261 927004

E-Mail info@ferienwohnungen-usedom.de
<http://www.ferienwohnungen-usedom.de>

Ergänzungsseite



Küche



Schlafzimmer



Schlafzimmer



Kamin



Wohnzimmer



Wohnzimmer

Merkmale und Hausausstattung

Auszeichnung

Allergikerfreundlich
Familienfreundlich
Kinderfreundlich
Kleinkinderfreundlich
Nichtraucher
Seniorenfreundlich

Außenbereich

Balkon
Balkonmöbel
Parkplatz
Sonnenschirm
Unterstellmögl. für
Fahrräder

Kinder

Kinderhochstuhl
Kleinkinderbett*

Komfort / Behaglichkeit

Dänischer Eisenofen
Fahrstuhl
Fußbodenheizung teilweise

Küche / Haushalt

Backofen
Gefrierfach
Geschirrspüler
Mikrowelle
Wäschetrockner
(gemeinsch.)*
Waschmaschine
(gemeinsch.)*

Lage

Ruhig

Räumlichkeiten

Fahrradkeller
(gemeinschaftlich)

Service

Bettwäsche/Handtücher
Endreinigung

Unterhaltung / Kommunik.

DVD-Player
Flachbild-TV >100cm
Radio
Satelliten-TV
WLAN-Zugang*

Wellness / Fitness

Sauna (gemeinsch.)*

*mit Extrakosten verbunden

Weiteres: Weiterer Flat-TV im Schlafzimmer; Stereoanlage
Stecksystem für Smartphone (iPhone); Sauna in der Villa
Germania m.Münzer

Raumaufteilung

1 Schlafräum
1 komb. Wohn-/Schlafräum
1 Diele/Vorraum
1 Essraum
1 Küchenzeile
1 Badez. mit Dusche und
Wanne
1 zusätzliches WC

Bettenaufteilung

1 Doppelbett
2 Couchliegen