

## Strandläufer

für 2/3 Personen\* - ca. 40m<sup>2</sup>

\* insgesamt für 3 Personen, bequem für 2 Erwachsene

Wyk, Oihörnweg 1/7



Das Haus von außen

Die Unterkunft befindet sich im EG.

Die Ferienwohnung Strandläufer liegt in einer bevorzugten Lage von Wyk . Ruhig und doch zentral , fußläufig zur Promenade, der Innenstadt, dem Wellenbad mit seinen Kureinrichtungen oder zum Südstrand. Die kleine Wohnung ist für bis zu 3 Personen ausgelegt . Sie ist liebevoll ausgestattet und hat ein kleines separates Schlafzimmer mit einem kleinen Doppelbett ( 140/ 190) und einem Schrankbett im Wohnbereich ( 2 X 80 / 190). Der Wohn- Ess- Bereich hat eine offene, voll ausgestattete Küche und einen direkten Ausgang auf die eigene Süd- Terrasse. Sie finden in dieser Wohnung ein modernes Duschbad mit Toilette zur täglichen Hygiene. Hier macht Urlaub Spaß.



Der Wohnraum mit integrierter Küchenzeile.



Die Küche ist nicht groß, aber gut ausgestattet.



Der Wohnraum mit direktem Ausgang auf die eigene Terrasse.



Das Schrankbett.



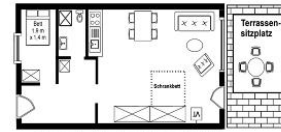
Das Schrankbett bietet Platz für 2 Personen.



Das Schlafzimmer mit kleinem Doppelbett



Das Duschbad



Der Grundriss

### Merkmale und Hausausstattung

#### Auszeichnung

Nichtraucher

#### Außenbereich

Garten/Liegewiese (gemeinsch.)  
Parkplatz (gemeinsch.)  
Terrasse  
Terrassenmöbel

#### Küche / Haushalt

Geschirrspüler  
Mikrowelle  
Wäschetrockner (gemeinsch.)\*  
Waschmaschine (gemeinsch.)\*

#### Service

Bettwäsche/Handtücher\*  
Endreinigung

#### Unterhaltung / Kommunik.

Radio  
TV  
WLAN-Zugang

\*mit Extrakosten verbunden

### Raumaufteilung

1 Schlafraum  
1 Wohn-/Schlaf-/Esszimmer mit offener Küche  
1 Badezimmer mit Dusche

### Bettenaufteilung

1 Doppelbett  
1 Doppelschrankbett

## Preise und Konditionen

### Preise für erste Nacht

von - bis	Preis	Zuschlag pro weiterer Person
20.03.24 - 20.06.24	185,00 EUR	bei über 2 Personen 10,00 EUR
20.06.24 - 08.09.24	200,00 EUR	bei über 2 Personen 10,00 EUR
08.09.24 - 01.11.24	185,00 EUR	bei über 2 Personen 10,00 EUR
01.11.24 - 17.12.24	170,00 EUR	bei über 2 Personen 10,00 EUR
17.12.24 - 08.01.25	200,00 EUR	bei über 2 Personen 10,00 EUR
08.01.25 - 12.04.25	170,00 EUR	bei über 2 Personen 10,00 EUR
12.04.25 - 28.06.25	185,00 EUR	bei über 2 Personen 10,00 EUR

### Preise für weitere Nächte

von - bis	Preis	Zuschlag pro weiterer Person
20.03.24 - 20.06.24	70,00 EUR	bei über 2 Personen 10,00 EUR
20.06.24 - 08.09.24	85,00 EUR	bei über 2 Personen 10,00 EUR
08.09.24 - 01.11.24	70,00 EUR	bei über 2 Personen 10,00 EUR
01.11.24 - 17.12.24	55,00 EUR	bei über 2 Personen 10,00 EUR
17.12.24 - 08.01.25	85,00 EUR	bei über 2 Personen 10,00 EUR
08.01.25 - 12.04.25	55,00 EUR	bei über 2 Personen 10,00 EUR
12.04.25 - 28.06.25	70,00 EUR	bei über 2 Personen 10,00 EUR

### Mindestmietdauer und An-/Abreisetage

von - bis	Mind.	An-/Abreisetage
20.03.24 - 01.11.24	7 Nächte	An/Ab: täglich
01.11.24 - 17.12.24	5 Nächte	An/Ab: täglich
17.12.24 - 08.01.25	7 Nächte	An/Ab: täglich
08.01.25 - 12.04.25	5 Nächte	An/Ab: täglich
12.04.25 - 25.10.25	7 Nächte	An/Ab: täglich

### Kosten für optionale Zusatzleistungen

Art	Preis	Kommentar
Wäschepaket	25,00 EUR	pro Buchung/Aufenthalt und Wäschepaket

Irrtümer vorbehalten!



## Ergänzungsseite

Der kleine Flur der Wohnung.

