

Oberbremer, Heidweg 6

für 4 Personen - ca. 50m²

Nieblum, Heidweg 6



Die Unterkunft befindet sich im EG.

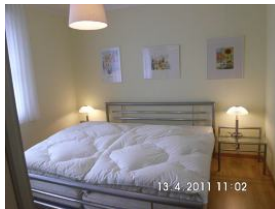
Einladende, gemütliche, ruhig gelegene Ferienwohnung für 4 Personen. Haustiermitnahme auf Rücksprache. 50 qm, abgeschlossene Küche, Wohnzimmer mit Zugang zur Terrasse und einem zusätzlichem Schrankbett, Badezimmer mit Dusche. Schöner Garten mit Liegen und Gartenmöbeln und Grillplatz. Terrasse mit Grillplatz und Gartenmöbel.



Blick vom Garten auf Terrasse mit Gartenmöbel



Wohnzimmer mit Esstisch u. 4 Sitzmöglichkeiten



Schlafzimmer mit Doppelbett.



Blick in die Eingangsdielen



Parkplatz vorm Haus

Merkmale und Hausausstattung

Auszeichnung

Haustiere auf Anfrage gestattet*
Nichtraucher

Außenbereich

(Liege-) Wiese (gemeinsch.)
Abstellmöglichk. f. Fahrräder
Garten
Gartenmöbel
Grillmöglichkeit
Parkplatz (gemeinsch.)
Terrasse

Komfort / Behaglichkeit

Fußbodenheizung

Küche / Haushalt

Backofen
Filterkaffeemaschine
Gefrierfach
Geschirrspüler
Mikrowelle
Waschmaschine

Lage

Ruhig

Sanitär

Föhn

Service

Bettwäsche/Handtücher*
Endreinigung

Unterhaltung / Kommunik.

Blu-Ray-Player
CD-Player
Flachbild-TV
Radio
Satelliten-TV
WLAN-Anschluss für Internetzugang

*mit Extrakosten verbunden

Weiteres: Seeblick auf die Meere CD-Spieler mit Bluetooth/Tassimo Maschine,

Raumaufteilung

1 Schlafraum
1 komb. Wohn-/Schlafraum
1 Flur
1 separate Küche
1 Badezimmer mit Dusche

Bettenaufteilung

1 Doppelbett
1 Schrankbett

Preise und Konditionen

Preisberechnung

Hier gibt es nur eine Preisbeispieltabelle mit konkreten Endpreisen zu festgelegten Reisedaten (Anreise, Aufenthaltsdauer und Personenanzahl). Weitere konkrete Endpreise erhalten Sie im Internet bei Suchen nach freien Zeiträumen oder direkt bei uns.

Preisbeispiele für 10 Nächte und 4 Personen

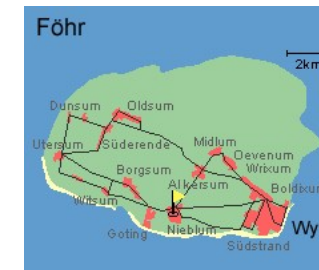
Anreise	Preis	Zusatzinfo
20.03.2024	770,00 EUR	
20.06.2024	1.220,00 EUR	
08.09.2024	920,00 EUR	
01.11.2024	770,00 EUR	
17.12.2024	1.170,00 EUR	
05.01.2025	820,00 EUR	

Mindestmietdauer und An-/Abreisetage

von - bis	Mind.	An-/Abreisetage
20.03.24 - 20.06.24	4 Nächte	An/Ab: täglich
20.06.24 - 08.09.24	7 Nächte	An/Ab: täglich
08.09.24 - 01.11.24	5 Nächte	An/Ab: täglich
01.11.24 - 17.12.24	3 Nächte	An/Ab: täglich
17.12.24 - 05.01.25	7 Nächte	An/Ab: täglich
05.01.25 - 09.03.25	3 Nächte	An/Ab: täglich

Kosten für optionale Zusatzleistungen

Art	Preis	Kommentar
Bettwäsche und Handtücher	20,00 EUR	einmalig pro Person
Haustier	5,00 EUR	pro Haustier und Nacht



Entfernungen, zirka:
zum Bäcker 300 m,
zur Einkaufsmöglichkeit 300 m,
zum Golfplatz 3,1 km,
zum Hafen 5,8 km,
zum Kurzentrum 300 m,
zum Meer 800 m,
zum ÖPNV 300 m,
zur Gaststätte 100 m,
zum Badestrand 800 m,
zur Touristinformation 500 m,
zum Wellenbad 6,2 km,
zum Ortszentrum 500 m

Irrtümer vorbehalten!

M+M Vermieterservice Mallmann-Grothe c/o Eigentümer
Jens-Jacob-Eschelstr. 19, 25938 Goting
Telefon +49 4681 3564, Telefax +49 4681 580137
E-Mail info@mallmann-foehr.de
<http://www.mallmann-foehr.de>