

"Villa Ostseewarte", Whg. 10

für 2 Personen - ca. 37m²

Seebad Ahlbeck, Goethestraße 9



Hausansicht

Die Unterkunft befindet sich im 1.OG.

STRANDNAH mit BALKON! Nur ca. 100 m zur Strandpromenade! Gemütliches 1-Zimmer-Apartment mit guter Ausstattung. Geräumiger Wohn-/Schlafraum mit Doppelbett und Sitz-/Sofaecke, separate Küche mit Essplatz, Duschbad, kleiner Vorflur, Balkon. Die Wohnung verfügt über einen Pkw-Stellplatz. Abstellraum für Fahrräder und ähnliches ist vorhanden. Eine Sauna in der "Villa Germania" kann kostenpflichtig genutzt werden. Vom Haus aus können Sie das Ortszentrum und die bekannte Ahlbecker Seebücke in ca. 3 bzw. 5 Minuten zu Fuß erreichen.



Wohnraum



Küche



Küche 1



Wohnraum 2

Preise und Konditionen

Preisberechnung

Hier gibt es nur eine Preisbeispieltabelle mit konkreten Endpreisen zu festgelegten Reisedaten (Anreise, Aufenthaltsdauer und Personenanzahl). Weitere konkrete Endpreise erhalten Sie im Internet bei Suchen nach freien Zeiträumen oder direkt bei uns.

Preisbeispiele für 2 Personen

Anreise	Preis	Zusatzinfo
18.05.2024	812,00 EUR	für 10 Nächte
22.06.2024	1.174,00 EUR	für 13 Nächte
20.07.2024	1.328,00 EUR	für 14 Nächte
11.08.2024	1.258,00 EUR	für 14 Nächte
01.09.2024	812,00 EUR	für 10 Nächte
15.09.2024	672,00 EUR	für 10 Nächte
06.10.2024	552,00 EUR	für 10 Nächte
20.12.2024	942,00 EUR	für 10 Nächte
26.12.2024	972,00 EUR	für 10 Nächte
06.01.2025	552,00 EUR	für 10 Nächte
28.03.2025	672,00 EUR	für 10 Nächte
12.04.2025	812,00 EUR	für 10 Nächte
27.04.2025	672,00 EUR	für 10 Nächte
24.05.2025	812,00 EUR	für 10 Nächte
28.06.2025	1.258,00 EUR	für 14 Nächte
19.07.2025	1.328,00 EUR	für 14 Nächte
17.08.2025	1.258,00 EUR	für 14 Nächte
07.09.2025	812,00 EUR	für 10 Nächte
21.09.2025	672,00 EUR	für 10 Nächte
05.10.2025	552,00 EUR	für 10 Nächte
19.12.2025	937,00 EUR	für 10 Nächte
26.12.2025	972,00 EUR	für 10 Nächte

Mindestmietdauer und An-/Abreisetage

von - bis	Mind.	An-/Abreisetage
18.05.24 - 22.06.24	6 Nächte	An/Ab: täglich
22.06.24 - 20.07.24	13 Nächte	An/Ab: täglich
20.07.24 - 01.09.24	14 Nächte	An/Ab: täglich
01.09.24 - 20.12.24	7 Nächte	An/Ab: täglich
20.12.24 - 26.12.24	5 Nächte	An/Ab: täglich
26.12.24 - 06.01.25	7 Nächte	An/Ab: täglich
06.01.25 - 28.03.25	5 Nächte	An/Ab: täglich
28.03.25 - 27.04.25	6 Nächte	An/Ab: täglich
27.04.25 - 28.06.25	7 Nächte	An/Ab: täglich

Kosten für optionale Zusatzleistungen

Art	Preis	Kommentar
Kinderhochstuhl	-	Kinderhochstühle sind nur in begrenzter Anzahl vorhanden (bitte vorher Absprache, ob verfügbar)
Kleinkinderbett	3,00 EUR	pro Nacht, Kinderreisebetten sind nur in begrenzter Anzahl vorhanden (bitte vorher Absprache, ob verfügbar)
Strandkorb	9,50 EUR	pro Nacht, In begrenzter Anzahl vorhanden, mit Wohnung buchbar! Standort Strandübergang Bismarckstraße!
W-LAN-Zugang pro Gerät (Ticket)	1,50 EUR	pro Nacht, und pro Gerät (z.B. kostet der Internetzugang für 1 Smartphone und 1 Laptop insg. 3 Euro pro Tag)
Frühstück (Buffet, Preis pro Pers.+Tag)	18,00 EUR	pro Nacht, Frühstücksbuffet im Aparthotel garni "Villa Lea", Kurstrasse 10 (solange Plätze frei)

Irrtümer vorbehalten!



MARC EHLENBRÖKER
FERIENWOHNUNGEN

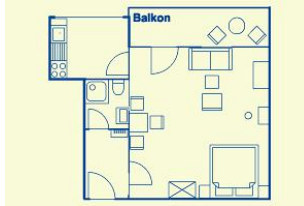
Pöstenweg 16, 32657 Lemgo
Telefon +49 5261 927001
Telefax +49 5261 927004

E-Mail info@ferienwohnungen-usedom.de
<http://www.ferienwohnungen-usedom.de>

Ergänzungsseite



Schlafbereich 1



Wohnungsgrundriß



Küche 3



Schlafbereich 2



Entfernungen, zirka: zur Autobahn 65 km, zum Bäcker 350 m, zum Bahnhof 1,4 km, zur Einkaufsmöglichkeit 450 m, zum Flughafen 12 km, zum Flugplatz 12 km, zum Golfplatz 4,5 km, zum Hafen 12 km, zum Meer 180 m, zum Badestrand 130 m, zum See 4,5 km, zum Ortszentrum 300 m

Merkmale und Hausausstattung

Auszeichnung

Familienfreundlich
Kinderfreundlich
Kleinkinderfreundlich
Nichtraucher
Seniorenfreundlich

Außenbereich

Balkon
Gartenmöbel
Parkplatz
Unterstellmögl. für
Fahrräder

Kinder

Kinderhochstuhl
Kleinkinderbett*

Komfort / Behaglichkeit

Fahrstuhl

Küche / Haushalt

Gefrierfach
Mikrowelle
Wäschetrockner
(gemeinsch.)*
Waschmaschine
(gemeinsch.)*

Lage

Ruhig

Räumlichkeiten

Fahrradabstellraum

Service

Bettwäsche/Handtücher
Endreinigung

Unterhaltung / Kommunik.

CD-Player
DVD-Player
Flachbild-TV >100cm
Kabel-TV
WLAN-Zugang*

Wellness / Fitness

Sauna (gemeinsch.)*

*mit Extrakosten verbunden

Weiteres: digitales TV, Sauna in der "Villa Germania" zur kostenpflichtigen Nutzung.

Raumaufteilung

1 komb. Wohn-/Schlafraum
1 Diele/Vorraum
1 separate Küche
1 Badezimmer mit Dusche

Bettenaufteilung

1 Doppelbett