

Badestr. - Haus am Walde EG

für 2/5 Personen* - ca. 60m²

* insgesamt für 4 Personen plus einem weiteren Kleinkind, bequem für 2 Erwachsene

Wyk, Badestraße 94



Das "Haus am Walde" ist ein ruhiges, gemütliches Ferienhaus mit 4 Einheiten. Jede Wohnung hat einen Pkw-Stellplatz.

Die Unterkunft befindet sich im EG.

Ihre geräumige Ferienwohnung in Süd-West-Lage. Das Besondere ist die große Wohnküche mit direktem Ausgang in den allgemeinen, aber abgeschlossenen Garten. Hier können Sie wunderbar Relaxen, Frühstücken oder Grillen. Für Ihre Fahrräder gibt es einen abgeschlossenen Fahrradschuppen.



Die helle und großzügig geschnittene Küche mit Essplatz.



Das großzügige, helle Wohnzimmer ist geprägt von den vielen Fenstern und der modernen Einrichtung.



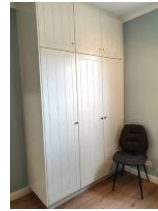
Ein Fernseher für spannende Krimiabende steht auch bereit.



Die gemütliche Couch kann zu einem Doppelschlafplatz ausgeklappt werden.



Das moderne und gemütliche Schlafzimmer.



Der angefertigte Kleiderschrank bietet genügend Stauraum für das Urlaubsgepäck.

Merkmale und Hausausstattung

Auszeichnung

Haustiere nicht gestattet
Kleinkinderfreundlich
Nichtraucher

Außenbereich

Garten/Liegewiese (gemeinschaftlich.)
Gartenmöbel (gemeinschaftlich.)
Grillmöglichkeit
Parkplatz (gemeinschaftlich.)
Unterstellmögl. für Fahrräder

Kinder

Kinderhochstuhl

Küche / Haushalt

Geschirrspüler
Mikrowelle
Wäschetrockner (gemeinschaftlich.)*
Waschmaschine (gemeinschaftlich.)*

*mit Extrakosten verbunden

Weiteres: Babyreisebett kostenlos

Lage

Ruhig

Sanitär

Föhn

Service

Bettwäsche/Handtücher*
Endreinigung

Unterhaltung / Kommunik.

CD-Player
Flachbild-TV
Satelliten-TV
Telefon mit Festnetz-Flatrate
WLAN-Anschluss für Internetzugang
WLAN-Zugang

Raumaufteilung

1 Schlafräum
1 komb. Wohn-/Schlafräum
1 separate Küche
1 Badezimmer mit Dusche

Bettenaufteilung

1 Doppelbett
1 Doppelschlafcouch

Preise und Konditionen

Preise für erste Nacht

von - bis	Preis	Zuschlag pro weiterer Person
20.03.24 - 20.06.24	243,00 EUR	bei über 2 Personen 10,00 EUR
20.06.24 - 08.09.24	263,00 EUR	bei über 2 Personen 10,00 EUR
08.09.24 - 01.11.24	243,00 EUR	bei über 2 Personen 10,00 EUR
01.11.24 - 17.12.24	208,00 EUR	bei über 2 Personen 10,00 EUR
17.12.24 - 08.01.25	263,00 EUR	bei über 2 Personen 10,00 EUR
08.01.25 - 12.04.25	208,00 EUR	bei über 2 Personen 10,00 EUR
12.04.25 - 28.06.25	243,00 EUR	bei über 2 Personen 10,00 EUR

Preise für weitere Nächte

von - bis	Preis	Zuschlag pro weiterer Person
20.03.24 - 20.06.24	85,00 EUR	bei über 2 Personen 10,00 EUR
20.06.24 - 08.09.24	105,00 EUR	bei über 2 Personen 10,00 EUR
08.09.24 - 01.11.24	85,00 EUR	bei über 2 Personen 10,00 EUR
01.11.24 - 17.12.24	50,00 EUR	bei über 2 Personen 10,00 EUR
17.12.24 - 08.01.25	105,00 EUR	bei über 2 Personen 10,00 EUR
08.01.25 - 12.04.25	50,00 EUR	bei über 2 Personen 10,00 EUR
12.04.25 - 28.06.25	85,00 EUR	bei über 2 Personen 10,00 EUR

Mindestmietdauer und An-/Abreisetage

von - bis	Mind.	An-/Abreisetage
20.03.24 - 01.11.24	7 Nächte	An/Ab: täglich
01.11.24 - 17.12.24	15 Nächte	An/Ab: täglich
17.12.24 - 08.01.25	7 Nächte	An/Ab: täglich
08.01.25 - 12.04.25	5 Nächte	An/Ab: täglich
12.04.25 - 25.10.25	7 Nächte	An/Ab: täglich

Kosten für optionale Zusatzleistungen

Art	Preis	Kommentar
Wäschepaket	25,00 EUR	pro Buchung/Aufenthalt und Wäschepaket
Hundegebühr	5,00 EUR	pro Nacht und Hundegebühr

Irrtümer vorbehalten!



Ergänzungsseite



Das Badezimmer mit großer Dusche und niedrigem Duscheinstieg.

Der Grundriss der Wohnung.



Im abschließbaren Gemeinschaftsgarten finden Sie genügend Platz um einen schönen Nachmittag zu verbringen.

